



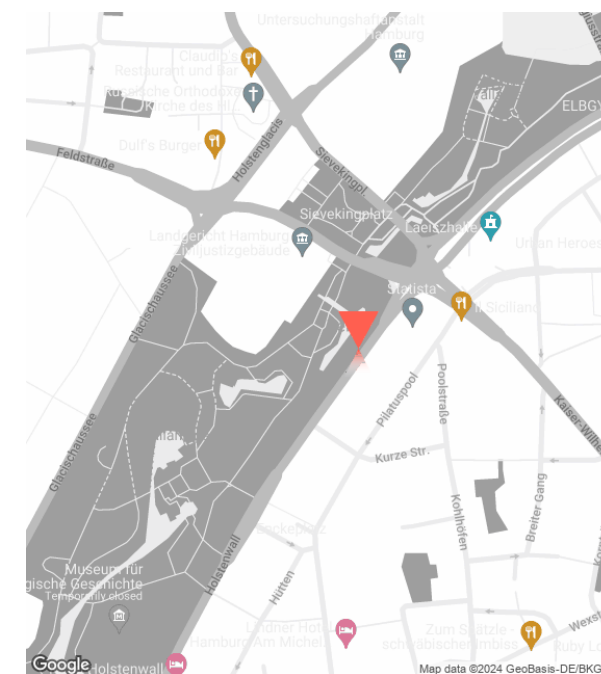
Brahms Kontor next

Holstenwall 6, 20355 Hamburg-Neustadt

Klassik und Moderne vereint: Büroflächen im Charme norddeutscher Bäderarchitektur.

Am Holstenwall 6, dem Brahms Kontor next, sitzt Ihr auf modernen Büroflächen hinter denkmalgeschützter Fassade. Im Einklang mit dem bekannten Brahms Kontor, bilden die beiden Bürohäuser ein beeindruckendes und denkmalgeschütztes Ensemble mit einem fantastischen Blick über die Hamburger Innenstadt. Das Gebäude wurde 1906 mit vier Stockwerken und einem Sockelgeschoss errichtet. Seit 2019 ist es Teil des Nachbargebäudes. Im Zuge dessen wurden drei weitere Etagen aufgestockt und mit einer hochwertigen Sanierung und Modernisierung des Gebäudes verbunden.

Nicht nur die Fassade verbindet Klassik mit Moderne – auch Eure zukünftigen Büros verfügen auf der einen Seite über einen gewissen, klassischen Charme und auf der anderen Seite werden sie modern und zeitgemäß nach Euren Wünschen und Vorstellungen ausgebaut. Die zahlreichen Fenster sorgen für helle und freundliche



[WEITERLESEN](#)

Jan Petersen von Urf



+49 40-60 77 963-91
jan@workinup.de

<https://www.workinup.de/>

workin^{up}

Stockwerke

OG	Gebäude 1 (A)	
6	VERMIETET	0 m ²
5	VERMIETET	0 m ²
4	VERMIETET	0 m ²
3	VERMIETET	0 m ²
2	VERMIETET	0 m ²
1	VERMIETET	0 m ²
0	VERMIETET	0 m ²
	0 m ²	0 m ²

Aktuell sind alle Büros vermietet

Jan Petersen von Urf



+49 40-60 77 963-91
jan@workinup.de

<https://www.workinup.de/>

workin[^]up



Ausstattung

- Balkon/Terrasse
- Stehleuchten
- Fahrstuhl
- Glasfaser
- Blendschutz
- Be- und Entlüftung
- Tiefgarage
- Kabelkanäle

Besonderheiten

- Ausblick
- Denkmalschutz
- grüne Umgebung
- gute Anbindung
- Lagerflächen
- provisionsfrei
- viel Tageslicht

Flächenplan auf Anfrage

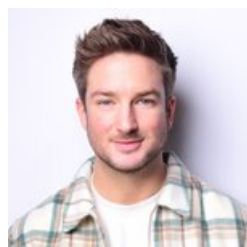


Jan Petersen von Urf

+49 40-60 77 963-91
jan@workinup.de

<https://www.workinup.de/>

workin[^]up



Ich freue mich auf Euren Anruf!

Dieses Mietangebot ist freibleibend und unter dem Vorbehalt der Zwischenvermietung.
Alle Daten beruhen auf den Informationen des Eigentümers, für die wir keine Haftung übernehmen.
Sollte unser Angebot nicht mit dem Hinweis "provisionsfrei" gekennzeichnet sein, erfolgt eine Anmietung courtagepflichtig in nachfolgender Höhe:
drei Brutto-Monatsmieten = Netto-Kaltmiete + Betriebs- und Heizkostenvorauszahlung zzgl. der gesetzlichen Mehrwertsteuer x 3

Jan Petersen von Urff

+49 40-60 77 963-91

jan@workinup.de

Jan Petersen von Urff

+49 40-60 77 963-91
jan@workinup.de

<https://www.workinup.de/>

workin[^]up

