



Campus Speicher

Bei St. Annen 2, 20457 Hamburg-HafenCity

Single-Tenant: Alleiniger Mieter in traumhaftem Speicherstadt-Bürohaus mit Campuscharakter.

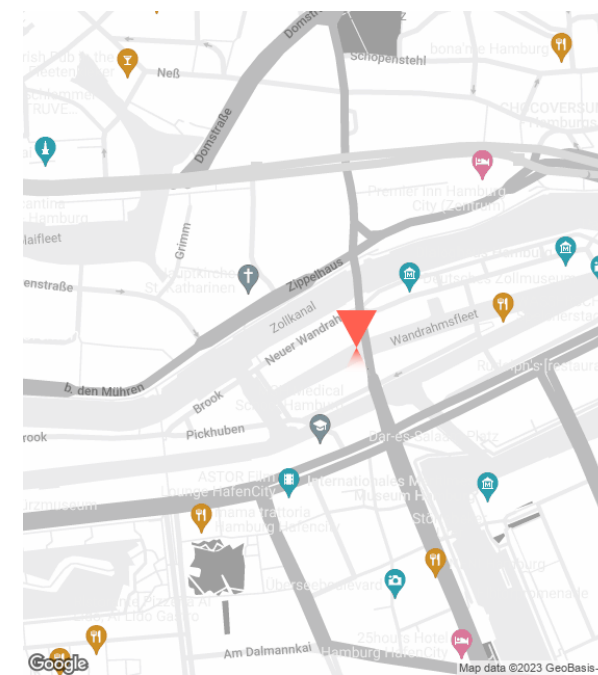
Der um 1900 erbaute Campus Speicher ist Teil des Kulturdenkmals Block Q und umfasst ca. 3.200 m² Bürofläche. Der Speicher befindet sich in einer der schönsten Lagen der Speicherstadt, gegenüber dem Alten Rathaus und damit in fußläufiger Entfernung zur Innenstadt und zur Elbe.

An drei Seiten von der Elbe umgeben, ist er nur einen Katzensprung vom bekannten Überseequartier entfernt. Der perfekte Ort für Eure Mittagspause! Ihr braucht Parkplätze für Eure Kolleginnen und Kollegen? Kein Problem - im Speicherstadtparkhaus könnt Ihr schon ab EUR 95,- pro Monat parken.

Der gesamte Gebäudekomplex entlang der St. Annen wurde 2010/2011 komplett modernisiert. Neben einer umfangreichen Dach- und Fassadensanierung wurde das Gebäude an die Fernwärme angeschlossen und der Campus Speicher erhielt ein großzügiges Atrium mit Oberlichtern und gläsernen Personenaufzügen. Das Jahr 2023 wird genutzt, um alle Fenster des Bürogebäudes auszutauschen und energetisch auf den neuesten Stand zu bringen. Das Haus ist also nicht nur einzigartig schön - es ist auch nachhaltig!

In die oberen Stockwerke gelangt man - wie schon erwähnt - mit dem gläsernen Personenaufzug ODER... mit dem historischen Paternoster - einem der wenigen funktionierenden und aktiven Paternoster in Hamburg.

[WEITERLESEN](#)



Jan Petersen von Urff

+49 40-60 77 963-91
jan@workinup.de

<https://www.workinup.de/>

workin[^]up

Stockwerke

OG Gebäude 1 (A)			
6	372 m ²	ab EUR 22,00/m ² NK: EUR 3,00/m ²	372 m ²
5	441 m ²	ab EUR 22,00/m ² NK: EUR 3,00/m ²	441 m ²
4	452 m ²	ab EUR 22,00/m ² NK: EUR 3,00/m ²	452 m ²
3	453 m ²	ab EUR 22,00/m ² NK: EUR 3,00/m ²	453 m ²
2	451 m ²	ab EUR 22,00/m ² NK: EUR 3,00/m ²	451 m ²
1	447 m ²	ab EUR 22,00/m ² NK: EUR 3,00/m ²	447 m ²
0	578 m ²	ab EUR 22,00/m ² NK: EUR 3,00/m ²	578 m ²
	3.194 m ²		3.194 m ²

Jan Petersen von Urff



+49 40-60 77 963-91
jan@workinup.de

<https://www.workinup.de/>

workin[^]up

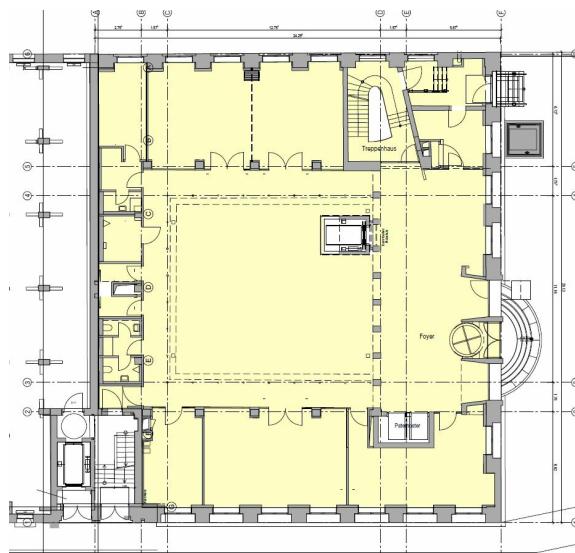


Ausstattung

- ☒ Balkon/Terrasse
- ♿ barrierefrei
- 💡 Pendelleuchten
- 🚲 Fahrradstellplätze
- 🪑 Fahrstuhl
- 👤 Glasfaser
- 🌬️ Klimatisierung
- 📦 Lastenaufzug
- 🚰 Bodentanks

Besonderheiten

- 👁️ Ausblick
- 🏛️ Denkmalschutz
- 🌊 Elbblick
- 🌳 grüne Umgebung
- 📍 gute Anbindung
- 📦 Lagerflächen
- 💰 provisionsfrei
- ☀️ viel Tageslicht
- 🌊 Wasserlage



Grundriss

578m²
ab EUR 22,00
NK: EUR 3,00

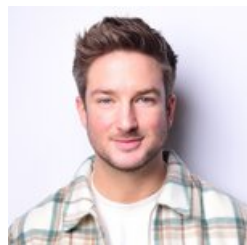
Jan Petersen von Urff



+49 40-60 77 963-91
jan@workinup.de

<https://www.workinup.de/>

workin[^]up



Jan Petersen von Urff

+49 40-60 77 963-91

jan@workinup.de

Ich freue mich auf Euren Anruf!

Dieses Mietangebot ist freibleibend und unter dem Vorbehalt der Zwischenvermietung.
Alle Daten beruhen auf den Informationen des Eigentümers, für die wir keine Haftung übernehmen.
Sollte unser Angebot nicht mit dem Hinweis "provisionsfrei" gekennzeichnet sein, erfolgt eine Anmietung courtagepflichtig in nachfolgender Höhe:
drei Brutto-Monatsmieten = Netto-Kalmmiete + Betriebs- und Heizkostenvorauszahlung zzgl. der gesetzlichen Mehrwertsteuer x 3



Jan Petersen von Urff

+49 40-60 77 963-91

jan@workinup.de

<https://www.workinup.de/>

workin[^]up