



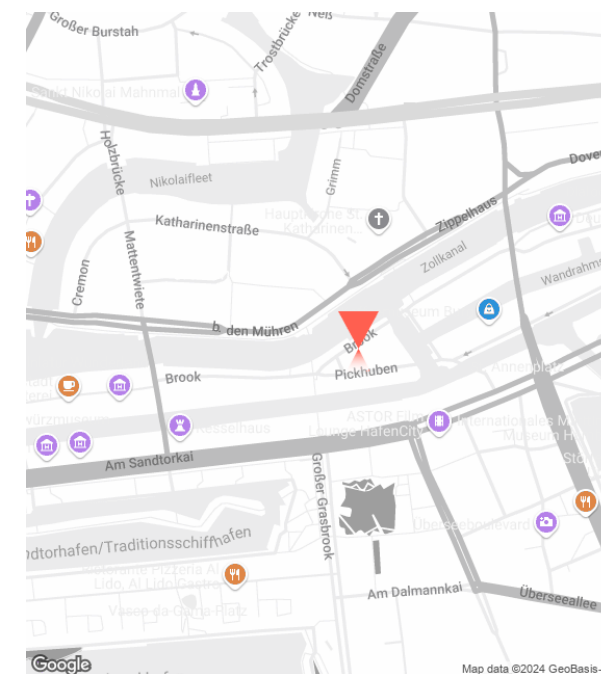
Speicherblock G

Pickhuben 5, 20457 Hamburg-HafenCity

Loftbüro im Agenturstil - Alter Speicher mit modernen Arbeitsplätzen am Wasser.

Der Block G bestand ursprünglich seit 1887/88 und wurde im Jahre 1943 zerstört. In den Jahren 1954/55 erfolgte der Wiederaufbau in Teilen nach einem Entwurf des Architekten Werner Kallmorgen und wurde ursprünglich von Kaffeehandelsfirmen genutzt. Das heutige Bürogebäude direkt am Wasser gelegen verfügt über einen Aufzug - die Büroflächen wurden teils im Jahre 2017 komplett renoviert und sind insbesondere für Mieter geeignet, die offene Arbeitsplätze wünschen.

Sie ist in einen großen offenen Büroraum, einen abgetrennten Bereich zur Straßenseite hin, einer Flurzone, einen Serverraum und einer Pantry mit moderner Küchenzeile unterteilt. Die Sanitärräume befinden sich im Eingangsbereich. Die Büroräume zeichnen sich durch eine besonders gute Belichtung aus. Alle drei Hausfassaden sind mit großzügigen Fenstern versehen, von denen das Brooksfleet zu sehen ist. Über diverse Kabelkanäle an den



[WEITERLESEN](#)

Jan Petersen von Urff



+49 40-60 77 963-91
+49 1525-91 92 999
jan@workinup.de

<https://www.workinup.de/>

workin[^]up

Stockwerke

OG	Gebäude 1 (A)		
5	VERMIETET		0 m ²
4	167 m ²	ab EUR 23,00/m ² NK: EUR 4,10/m ²	167 m ²
3	VERMIETET		0 m ²
2	VERMIETET		0 m ²
1	VERMIETET		0 m ²
0	VERMIETET		0 m ²
	167 m ²		167 m ²

Jan Petersen von Urff



+49 40-60 77 963-91
+49 1525-91 92 999
jan@workinup.de

<https://www.workinup.de/>

workin[^]up

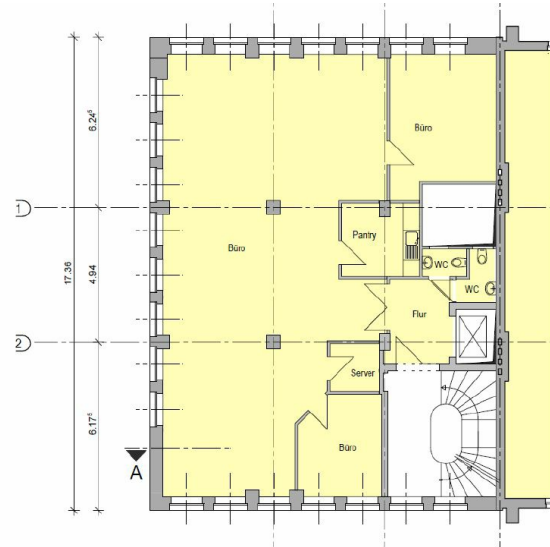


Ausstattung

- ♿ barrierefrei
- ☑ Deckenspots
- ☑ Pendelleuchten
- ☑ Fahrstuhl
- ☑ Glasfaser
- ☑ Blendschutz
- ☑ Kabelkanäle

Besonderheiten

- 👁️ Ausblick
- 🌊 Elbblick
- 📶 gute Anbindung
- 📦 Lagerflächen
- 📄 provisionspflichtig gemäß AGB
- ☀️ viel Tageslicht
- 🌊 Wasserlage



Grundriss

167m²
 ab EUR 23,00
 NK: EUR 4,10

Jan Petersen von Urff



+49 40-60 77 963-91
 +49 1525-91 92 999
 jan@workinup.de

<https://www.workinup.de/>

workin[^]up



Ich freue mich auf Euren Anruf!

Dieses Mietangebot ist freibleibend und unter dem Vorbehalt der Zwischenvermietung.
Alle Daten beruhen auf den Informationen des Eigentümers, für die wir keine Haftung übernehmen.
Sollte unser Angebot nicht mit dem Hinweis "provisionsfrei" gekennzeichnet sein, erfolgt eine Anmietung courtagepflichtig in nachfolgender Höhe:
drei Brutto-Monatsmieten = Netto-Kalmmiete + Betriebs- und Heizkostenvorauszahlung zzgl. der gesetzlichen Mehrwertsteuer x 3

Jan Petersen von Urff

+49 40-60 77 963-91

+49 1525-91 92 999

jan@workinup.de

Jan Petersen von Urff

+49 40-60 77 963-91

+49 1525-91 92 999

jan@workinup.de

<https://www.workinup.de/>

workin[^]up

