



ferro22

Stahlwiete 22, 22761 Hamburg-Ottensen

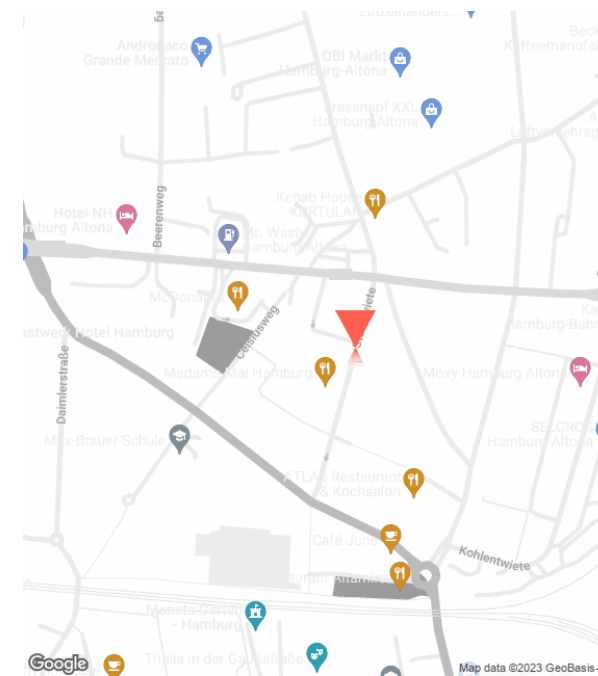
Moderne Neubau-Büroflächen an der S-Bahn Ottensen. Terrassen und große Fenster zum Wohlfühlen.

Stahl, Eisen, Stärke - dafür steht die Stahlwiete in Hamburg-Ottensen. Hier, zwischen Ruhrstraße und Stahlwiete, entsteht derzeit bis Ende 2022/Anfang 2023 das neue Headquarter der Firma Schwarzkopf/Henkel. Darüber hinaus bietet der Neubau ferro22 weitere Büroflächen (teilweise mit Terrassen) ab einer Größe von 180 m², die von Euch für Euer zukünftiges Arbeitskonzept gemietet werden können.

Die flexibel gestalteten Büroflächen im ferro22 werden an Eure individuellen Anforderungen angepasst und nach Wunsch ausgestattet, vom Einzel-, Doppel- und Teambüro bis hin zu großzügigen Openspace-Bereichen ist hier alles möglich in der Umsetzung. Einer der hell und modern gestalteten Fahrstühle bringt Euch von der Tiefgarage oder dem Parkplatz auf dem Hof in Eure neue Büroetage. Stellplätze stehen nämlich auf dem Hof und in der hauseigenen Tiefgarage zur Verfügung und können ab EUR 80,-/Monat zzgl. MwSt. angemietet werden.

Die Büroflächen verfügen dank einer angenehmen Deckenhöhe von 3,00m und großzügige Fensterflächen über eine außergewöhnlich gute Belichtung - hier ist Arbeiten definitiv kein schnödes Zeitabsitzen. Insbesondere in den Etagen fünf und sechs bietet sich das Büro dank großzügiger Dachterrassen nicht nur zum Arbeiten an, sondern vielmehr auch für Afterwork-Events mit den Kollegen und/oder Kunden.

WEITERLESEN



Jan Petersen von Urff



+49 40-60 77 963-91
jan@workinup.de

<https://www.workinup.de/>

workin[^]up

Stockwerke

OG Gebäude 1 (A)				
6	569 m ² teilbar ab 237,00m ²		ab EUR 19,00/m ² NK: EUR 3,00/m ²	569 m ²
5	918 m ² teilbar ab 170,00m ²		ab EUR 19,00/m ² NK: EUR 3,00/m ²	918 m ²
4	1,021 m ² teilbar ab 187,00m ²		ab EUR 18,00/m ² NK: EUR 3,00/m ²	1.021 m ²
3	VERMIETET	290 m ²	ab EUR 18,00/m ² NK: EUR 3,00/m ²	290 m ²
2	515 m ² teilbar ab 223,00m ²		ab EUR 18,00/m ² NK: EUR 3,00/m ²	VERMIETET 515 m ²
1	VERMIETET			0 m ²
0	VERMIETET			0 m ²
3.313 m ²				3.313 m ²

Jan Petersen von Urff



+49 40-60 77 963-91
jan@workinup.de

<https://www.workinup.de/>

workin[^]up

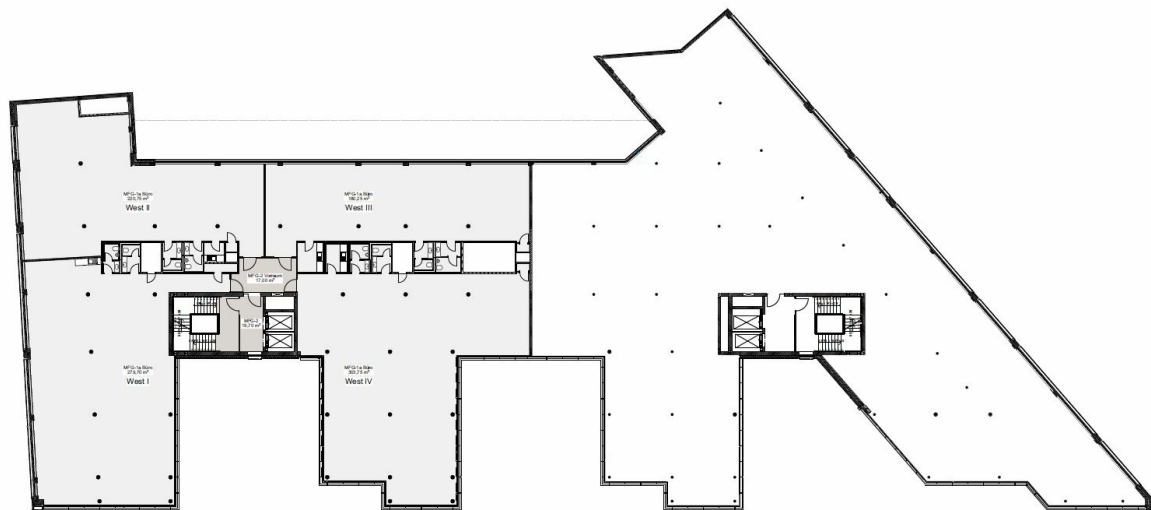


Ausstattung

- ☀️ Sonnenschutz
- 🏠 Balkon/Terrasse
- ♿️ barrierefrei
- ❄️ Bauteilkühlung
- 💡 Stehleuchten
- 🚲 Fahrradstellplätze
- 🪑 Fahrstuhl
- 📡 Glasfaser
- 🚗 Außenstellplätze
- 🚗 Tiefgarage
- 🚰 Bodentanks

Besonderheiten

- 📍 gute Anbindung
- 📦 Lagerflächen
- 💎 provisionsfrei
- 🌳 ruhige Lage
- ☀️ viel Tageslicht



Grundriss

1.021m²
ab EUR 18,00
NK: EUR 3,00
teilbar ab 187,00m²

Jan Petersen von Urff



+49 40-60 77 963-91
jan@workinup.de

<https://www.workinup.de/>

workin[^]up



Jan Petersen von Urff

+49 40-60 77 963-91

jan@workinup.de

Ich freue mich auf Euren Anruf!

Dieses Mietangebot ist freibleibend und unter dem Vorbehalt der Zwischenvermietung.
Alle Daten beruhen auf den Informationen des Eigentümers, für die wir keine Haftung übernehmen.
Sollte unser Angebot nicht mit dem Hinweis "provisionsfrei" gekennzeichnet sein, erfolgt eine Anmietung courtagepflichtig in nachfolgender Höhe:
drei Brutto-Monatsmieten = Netto-Kaltmiete + Betriebs- und Heizkostenvorauszahlung zzgl. der gesetzlichen Mehrwertsteuer x 3



Jan Petersen von Urff

+49 40-60 77 963-91

jan@workinup.de

<https://www.workinup.de/>

workin[^]up