



## ► SCHAARTOR

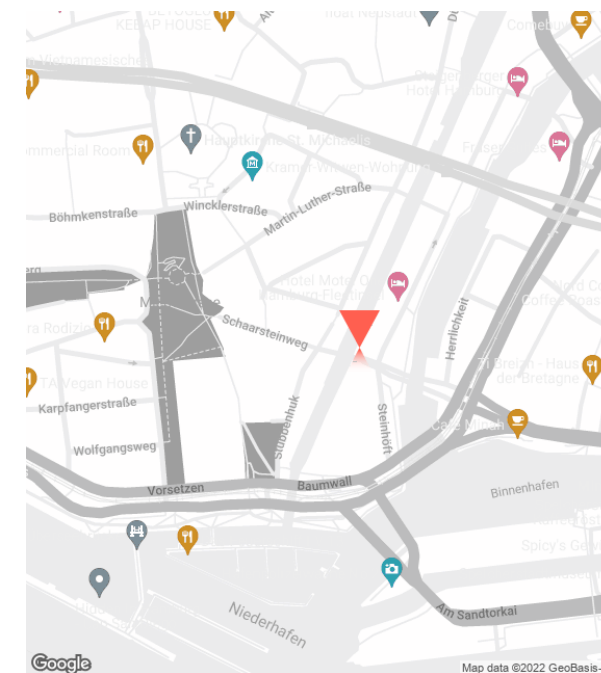
### ► SCHAARTOR 1, 20459 HAMBURG-ALTSTADT (CITY)

#### Kreative Loftbüros am Fleet zwischen Hafencity und Altstadt mieten.

Das Bürohaus am Schaartor aus den späten 1960er Jahren befindet sich in attraktiver Ecklage zwischen der Hafencity und der Altstadt. Umringt vom Herrengraben- und Alsterfleet bietet Euch der Standort Wasserblick, wohin das Auge reicht. Um die Seele in der Mittagspause oder nach Feierabend baumeln lassen, bietet sich ein Spaziergang an der Elbpromenade an. Hier schnuppert Ihr schon beim Herausgehen aus der Tür Hafenuft at it's best. Auch die Anbindung an die öffentlichen Verkehrsmittel ist ideal – die U-Bahnstation Baumwall erreicht Ihr in wenigen Gehminuten und gastronomisch hält das bekannte Portugiesenviertel für jeden Geschmack etwas bereit.

2014 wurde u.a. das Dachgeschoss vollständig erneuert. Das Ergebnis kann sich mehr als sehen lassen: helle, großzügige Räume und darüber hinaus eine begehbare Dachterrasse mit Blick über die City. Ferner wurden weitere Maßnahmen getroffen, um dem Gebäude neue Attraktivität zu verleihen – zum Beispiel wurde die Erdgeschossfassade sehr geschmackvoll und minimalistisch revitalisiert. Dieser in gold und schwarz gehaltene Stil findet sich ebenso im Eingangsbereich, in der Aufzugsanlage und im Treppenhaus wieder. Die 60er Jahre sind geblieben – auf eine moderne und charmante Art und Weise. Der Einsatz moderner Elemente verleihen dem Bürogebäude on top seinen ganz besonderen Charme.

[WEITERLESEN](#)



Mahdad Hamzeh

+49 40-60 77 963-93  
mahdad@workinup.de

<https://www.workinup.de/>

WORKIN▲UP

► STOCKWERKE

OG	Gebäude A		
6	vermietet		0 m <sup>2</sup>
5	vermietet		0 m <sup>2</sup>
4	vermietet		0 m <sup>2</sup>
3	374 m <sup>2</sup> ab EUR 19,00/m <sup>2</sup> NK: EUR 3,30/m <sup>2</sup>	vermietet	374 m <sup>2</sup>
2	vermietet		0 m <sup>2</sup>
1	vermietet		0 m <sup>2</sup>
0	vermietet		0 m <sup>2</sup>
		374 m <sup>2</sup>	374 m <sup>2</sup>



Mahdad Hamzeh

+49 40-60 77 963-93  
mahdad@workinup.de

<https://www.workinup.de/>

WORKIN▲UP

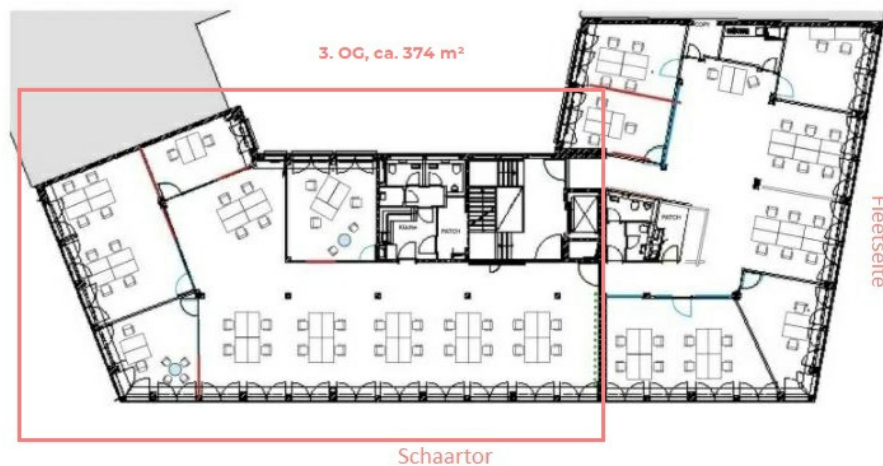


## ► AUSSTATTUNG

-  Sonnenschutz
-  barrierefrei
-  Stehleuchten
-  Dachterrasse für alle Mieter
-  Fahrradstellplätze
-  Fahrstuhl
-  Glasfaser
-  Blendschutz

## ► BESONDERHEITEN

-  Ausblick
-  Denkmalschutz
-  Elbblick
-  gute Anbindung
-  Lagerflächen
-  provisionspflichtig
-  viel Tageslicht
-  Wasserlage



## ► GRUNDRISS

374m<sup>2</sup>  
ab EUR 19,00  
NK: EUR 3,30

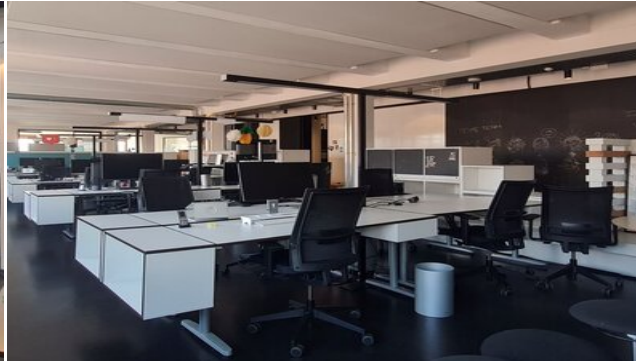
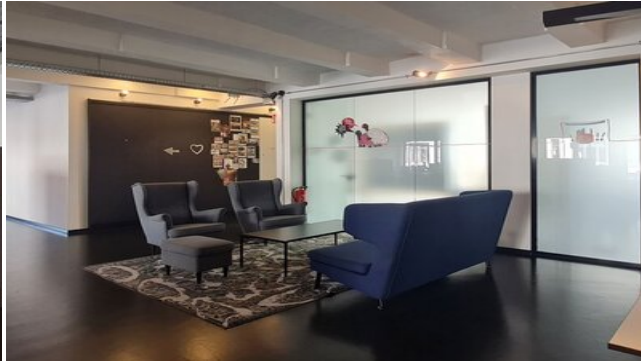
Mahdad Hamzeh



+49 40-60 77 963-93  
mahdad@workinup.de

<https://www.workinup.de/>

WORKIN▲UP



MAHDAD HAMZEH

+49 40-60 77 963-93

mahdad@workinup.de

Ich freue mich auf Euren Anruf!

Dieses Mietangebot ist freibleibend und unter dem Vorbehalt der Zwischenvermietung.  
Alle Daten beruhen auf den Informationen des Eigentümers, für die wir keine Haftung übernehmen.  
Sollte unser Angebot nicht mit dem Hinweis "provisionsfrei" gekennzeichnet sein, erfolgt eine Anmietung courtagepflichtig in nachfolgender Höhe:  
drei Brutto-Monatsmieten = Netto-Kaltmiete + Betriebs- und Heizkostenvorauszahlung zzgl. der gesetzlichen Mehrwertsteuer x 3

Mahdad Hamzeh

+49 40-60 77 963-93  
mahdad@workinup.de

<https://www.workinup.de/>

WORKIN<sup>▲</sup>UP