



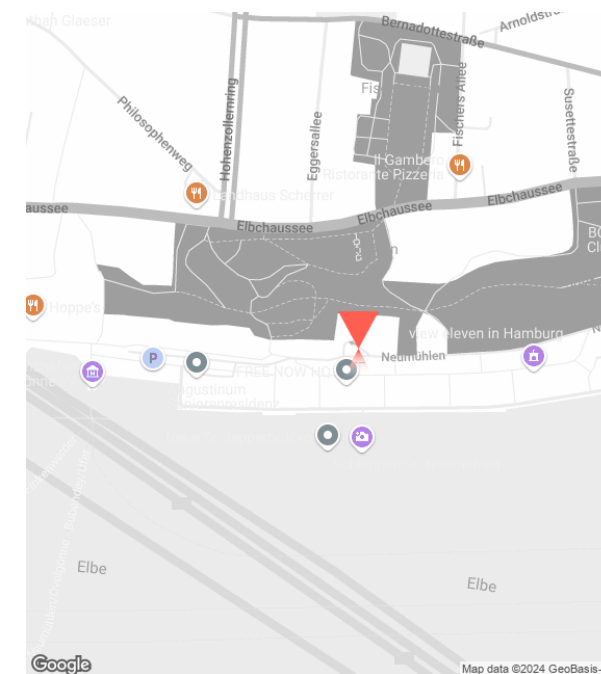
## Neubau Schlepperbrücke

Neumühlen 19, 22763 Hamburg-Altona

### Moderne Büroflächen zwischen Elbe und Elbchaussee mieten.

Ihr sucht eine neue Büroheimat am Hafenrand? Vielleicht sogar ein eigener Campus direkt am Wasser? Von hier aus, also der Verlängerung der Großen Elbstraße, bestehen mit der Bushaltestelle Lawaetzaus (113) in der unmittelbaren Nähe und im weiteren Verlauf durch die einige Gehminuten entfernte S-Bahn-Station Königstraße einige Anbindungsmöglichkeiten hinsichtlich Bus & Bahn. Für die Pendler wird es ebenfalls leicht und unkompliziert, denn die Autobahnausfahrten „A7“ und „A23“ oder die Elbbrücken sind von hier ebenfalls schnell erreichbar.

Dieser in 2002 errichtete und dann in 2020 umfangreich sanierte Bürostandort bietet seinen Mietern nicht nur einen einmaligen Blick auf die Elbe sondern immer noch einen modernen Neubaucharakter. Diese beinhaltet u.a. eine zeitgemäße Klima- & Lüftungstechnik. Die Büroräume im Erdgeschoss bieten Euch noch obendrein eine fast 200 m<sup>2</sup> große Terrasse zur Elbseite, welche dann hälftig in die Mietfläche eingerechnet wird. Diese Etage kann dabei nur in



[WEITERLESEN](#)

Jan Piechowiak

+49 40-60 77 963-96  
+49 160-94 66 24 15  
jp@workinup.de



<https://www.workinup.de/>

workin<sup>^</sup>up

## Stockwerke

OG	Gebäude 1 (A)		
4	1,360 m <sup>2</sup> teilbar ab 683,00m <sup>2</sup>	ab EUR 19,00/m <sup>2</sup> NK: EUR 4,50/m <sup>2</sup>	1.360 m <sup>2</sup>
3	1,367 m <sup>2</sup> teilbar ab 683,00m <sup>2</sup>	ab EUR 19,00/m <sup>2</sup> NK: EUR 4,50/m <sup>2</sup>	1.367 m <sup>2</sup>
2	1,367 m <sup>2</sup> teilbar ab 684,00m <sup>2</sup>	ab EUR 19,00/m <sup>2</sup> NK: EUR 4,50/m <sup>2</sup>	1.367 m <sup>2</sup>
1	1,367 m <sup>2</sup> teilbar ab 684,00m <sup>2</sup>	ab EUR 19,00/m <sup>2</sup> NK: EUR 4,50/m <sup>2</sup>	1.367 m <sup>2</sup>
0	1,043 m <sup>2</sup> teilbar ab 500,00m <sup>2</sup>	ab EUR 19,00/m <sup>2</sup> NK: EUR 4,50/m <sup>2</sup>	1.043 m <sup>2</sup>
	6.504 m <sup>2</sup>		6.504 m <sup>2</sup>

Jan Piechowiak



+49 40-60 77 963-96  
+49 160-94 66 24 15  
jp@workinup.de

<https://www.workinup.de/>


workin<sup>^</sup>up

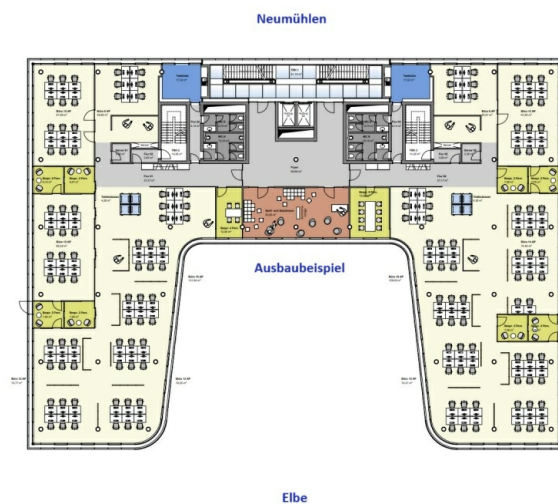


## Ausstattung

-  Sonnenschutz
-  Balkon/Terrasse
-  barrierefrei
-  Pendelleuchten
-  Stehleuchten
-  Fahrradstellplätze
-  Fahrstuhl
-  Glasfaser
-  Blendschutz
-  Außenstellplätze
-  Tiefgarage
-  Bodentanks

## Besonderheiten

-  Ausblick
-  Elbblick
-  grüne Umgebung
-  Hundefreundlich
-  Lagerflächen
-  provisionsfrei
-  ruhige Lage
-  viel Tageslicht
- ...



## Grundriss

1.367m<sup>2</sup>  
 ab EUR 19,00  
 NK: EUR 4,50  
 teilbar ab 683,00m<sup>2</sup>

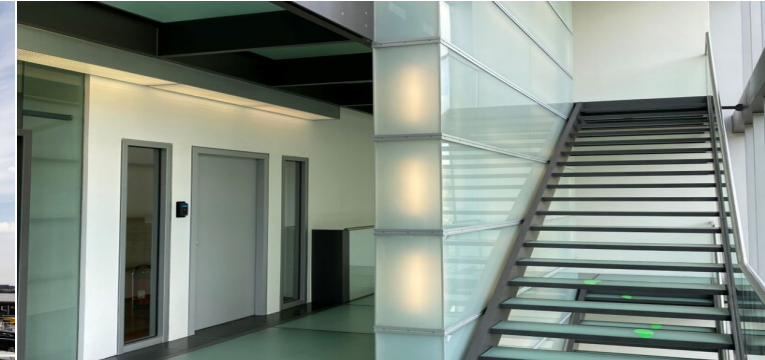
Jan Piechowiak



+49 40-60 77 963-96  
 +49 160-94 66 24 15  
 jp@workinup.de

<https://www.workinup.de/>

workin<sup>^</sup>up



Ich freue mich auf Euren Anruf!

Dieses Mietangebot ist freibleibend und unter dem Vorbehalt der Zwischenvermietung.  
Alle Daten beruhen auf den Informationen des Eigentümers, für die wir keine Haftung übernehmen.  
Sollte unser Angebot nicht mit dem Hinweis "provisionsfrei" gekennzeichnet sein, erfolgt eine Anmietung courtagepflichtig in nachfolgender Höhe:  
drei Brutto-Monatsmieten = Netto-Kalmmiete + Betriebs- und Heizkostenvorauszahlung zzgl. der gesetzlichen Mehrwertsteuer x 3

Jan Piechowiak

+49 40-60 77 963-96

+49 160-94 66 24 15

jp@workinup.de

Jan Piechowiak

+49 40-60 77 963-96

+49 160-94 66 24 15

jp@workinup.de

<https://www.workinup.de/>

workin<sup>^</sup>up

