



conSENSE7

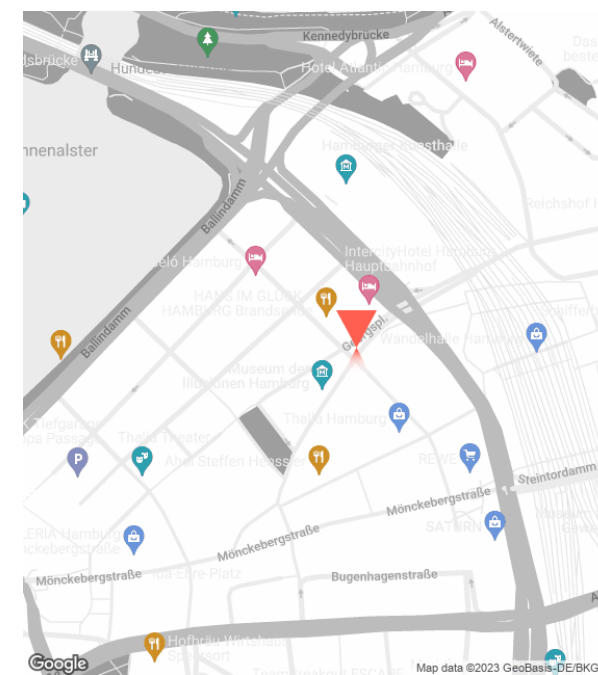
Kurze Mühren 20, 20095 Hamburg-Altstadt (City)

Lust auf modernste Büros mit Balkonen direkt am Hauptbahnhof? Gibt's hier!

Das 2007 erbaute und 8-geschossige Büro- und Geschäftshaus mit dem Namen conSENSE7 liegt inmitten einer bevorzugten und vor allem zentralen Innenstadtlage und unweit der Wandelhalle und dem Hauptbahnhof entfernt. Demnach finden alle Mitarbeiter:innen schnell und unkompliziert den Weg zum Arbeitsplatz. Obendrein befindet sich im Haus - neben einer vielfältigen Auswahl an erstklassigen Restaurants, Cafés und Bistros in der Nachbarschaft - eine hauseigene Gastronomie.

Das conSENSE7, welches nach dem Vorbild eines Kontorhauses errichtet wurde, bietet seinen Mietern u.a. eine großzügige Terrassen im 1., 6. und 8. Obergeschoss. Zudem bekommt Ihr hier umlaufende Balkone zur Hofseite sowie teilweise Klimadecken in den Büroräumen. Bezüglich der Flächengrößen können pro Etage ca. 300 bis ca. 715 m² angemietet werden. Ihr sucht moderne Büros in Hauptbahnhofsnahe? Dann seid Ihr hier genau richtig!

[WEITERLESEN](#)



Jan Petersen von Urff

+49 40-60 77 963-91
jan@workinup.de

<https://www.workinup.de/>

workin[^]up

Stockwerke

OG	Gebäude 1 (A)	Gebäude 2 (B)	
8	VERMIETET		0 m ²
7	VERMIETET		0 m ²
6	VERMIETET		0 m ²
5	VERMIETET	VERMIETET	0 m ²
4	VERMIETET		0 m ²
3	VERMIETET		0 m ²
2	VERMIETET		0 m ²
	408 m ²	0 m ²	0 m ²

Jan Petersen von Urff



+49 40-60 77 963-91
jan@workinup.de

<https://www.workinup.de/>

workin[^]up



Ausstattung

- ☀️ Sonnenschutz
- 🏠 Balkon/Terrasse
- ♿️ barrierefrei
- ❄️ Bauteilkühlung
- 💡 Stehleuchten
- 🚲 Fahrradstellplätze
- 🚗 Fahrstuhl
- 🏠 Glasfaser
- ❄️ Kühldecken
- 🚗 PKW-Ladestation
- 🌬️ Be- und Entlüftung
- 🚗 Tiefgarage
- 🚰 Bodentanks

Besonderheiten

- 👁️ Ausblick
- 🍴 Gastronomie im Haus
- 🏠 gute Anbindung
- 🏠 Lagerflächen
- 🏠 provisionsfrei
- ☀️ viel Tageslicht



Grundriss

408m²
ab EUR 19,50
NK: EUR 6,00

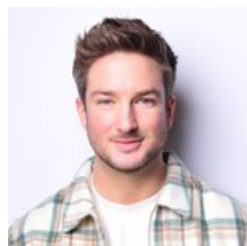


Jan Petersen von Urf

+49 40-60 77 963-91
jan@workinup.de

<https://www.workinup.de/>

workin[^]up



Jan Petersen von Urff

+49 40-60 77 963-91

jan@workinup.de

Ich freue mich auf Euren Anruf!

Dieses Mietangebot ist freibleibend und unter dem Vorbehalt der Zwischenvermietung.
Alle Daten beruhen auf den Informationen des Eigentümers, für die wir keine Haftung übernehmen.
Sollte unser Angebot nicht mit dem Hinweis "provisionsfrei" gekennzeichnet sein, erfolgt eine Anmietung courtagepflichtig in nachfolgender Höhe:
drei Brutto-Monatsmieten = Netto-Kalmmiete + Betriebs- und Heizkostenvorauszahlung zzgl. der gesetzlichen Mehrwertsteuer x 3

Jan Petersen von Urff



+49 40-60 77 963-91

jan@workinup.de

<https://www.workinup.de/>

workin[^]up