

Dockland

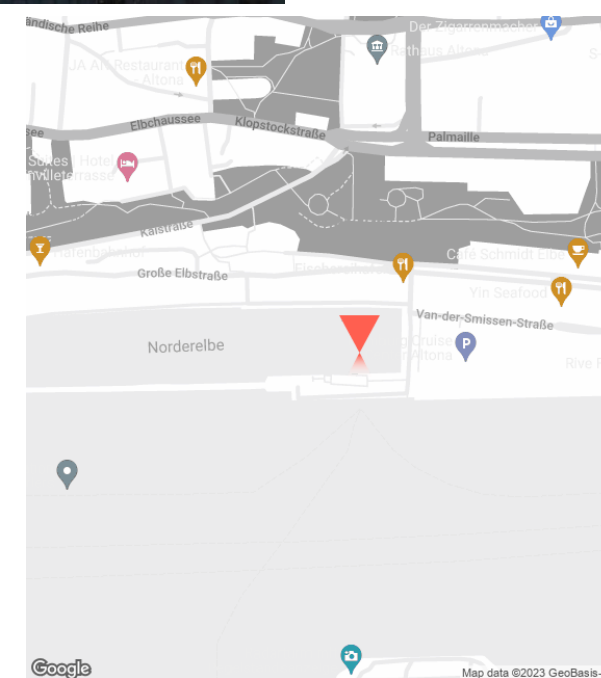
Van-der-Smissen-Straße 9, 22767 Hamburg-Altona

Einmaliger Blick auf die Elbe. Elbblick-Büroflächen im Dockland Hamburg mieten.

Das unverkennbare DOCKLAND präsentiert sich in direkter Wasserlage zwischen dem Edgar-Engelhard-Kai sowie dem Fischereihafen. Es ist nach Plänen des Hamburger Stararchitekten Hadi Teherani erbaut und stellt durch die architektonische Anlehnung an einen Schiffskörper eine wunderbare Verbindung aus dem Standort und der Nutzung des Hauses dar. 40 Meter ragt das Haus - wie ein Schiffsbug - über die Elbe und öffnet so das Tor zu Hamburg.

Heute habt Ihr - nach langer Zeit - wieder die Möglichkeit, in dem etwa 9000 m² großen Bürohaus Flächen anzumieten. Aus der Breite des Hauses resultieren dabei Grundrisse, die durch die Mittelzonen perfekt für Mieter geeignet sind, die Kommunikationszonen wie Teeküchen, Lounges oder Besprechungsräume in Ihren Räumen schaffen möchten. Klassische Nutzer sind natürlich ebenfalls herzlich willkommen um hier, in einer

[WEITERLESEN](#)



Mahdad Hamzeh



+49 40-60 77 963-93
mahdad@workinup.de

<https://www.workinup.de/>

workin[^]up

Stockwerke

OG	Gebäude 1 (A)		
6	VERMIETET		0 m ²
5	VERMIETET		0 m ²
4	1,230 m ²	ab EUR 24,00/m ² NK: EUR 5,80/m ²	1.230 m ²
3	VERMIETET		0 m ²
2	VERMIETET		0 m ²
1	VERMIETET		0 m ²
0			0 m ²
	1.230 m ²		1.230 m ²

Mahdad Hamzeh



+49 40-60 77 963-93
mahdad@workinup.de

<https://www.workinup.de/>

workin[^]up

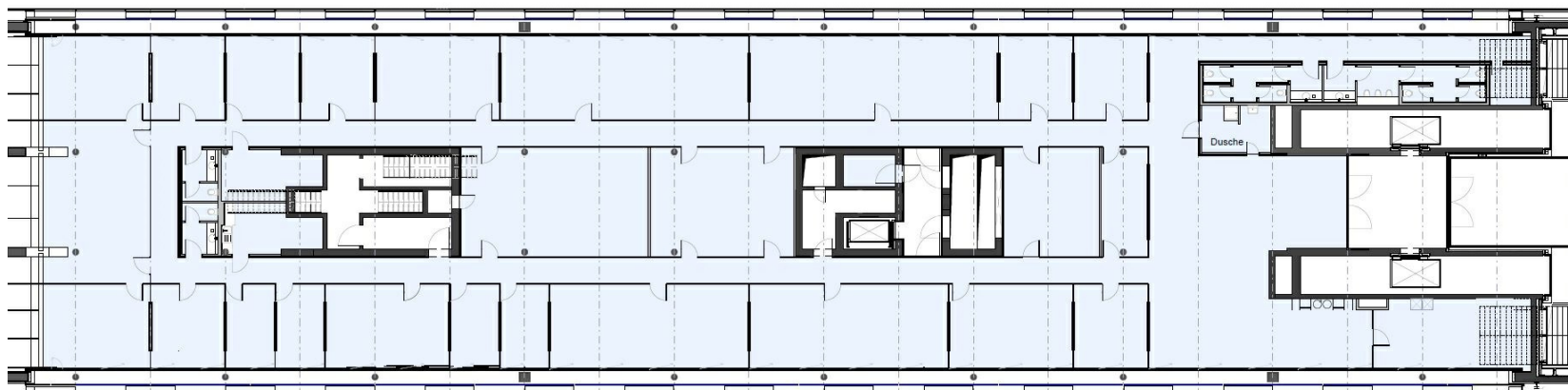


Ausstattung

-  Sonnenschutz
-  Balkon/Terrasse
-  barrierefrei
-  Bauteilkühlung
-  Stehleuchten
-  Fahrradstellplätze
-  Fahrstuhl
-  Glasfaser
-  Blendschutz
-  Lastenaufzug
-  Be- und Entlüftung
-  Tiefgarage
-  Bodentanks

Besonderheiten

-  Elbblick
-  provisionsfrei
-  ruhige Lage
-  Wasserlage



Elbe

Grundriss

1.230m²
 ab EUR 24,00
 NK: EUR 5,80

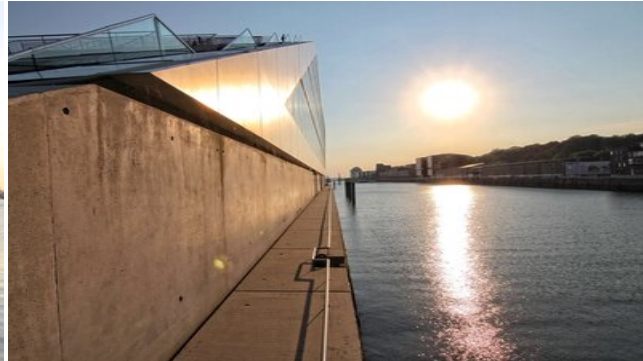


Mahdad Hamzeh

+49 40-60 77 963-93
 mahdad@workinup.de

<https://www.workinup.de/>

workin[^]up



Ich freue mich auf Euren Anruf!

Dieses Mietangebot ist freibleibend und unter dem Vorbehalt der Zwischenvermietung.
Alle Daten beruhen auf den Informationen des Eigentümers, für die wir keine Haftung übernehmen.
Sollte unser Angebot nicht mit dem Hinweis "provisionsfrei" gekennzeichnet sein, erfolgt eine Anmietung courtagepflichtig in nachfolgender Höhe:
drei Brutto-Monatsmieten = Netto-Kaltmiete + Betriebs- und Heizkostenvorauszahlung zzgl. der gesetzlichen Mehrwertsteuer x 3

Mahdad Hamzeh

+49 40-60 77 963-93

mahdad@workinup.de

Mahdad Hamzeh

+49 40-60 77 963-93
mahdad@workinup.de

<https://www.workinup.de/>

workin[^]up