



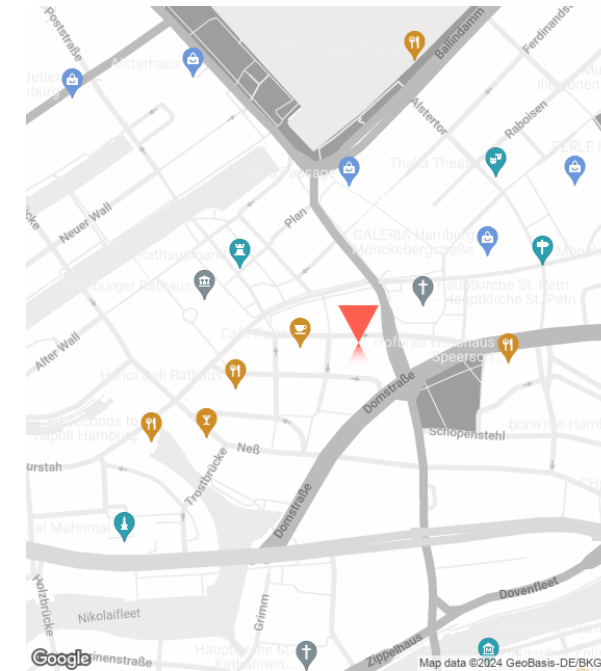
Schau6

Schauenburgerstraße 6, 20095 Hamburg-Altstadt (City)

Günstiges Büro in zentraler Lage der Hamburger Altstadt mieten.

Mitten in der Hamburger Neustadt - unweit des Rathausmarktes - liegt die Schauenburgerstraße. Wie es sich für eine direkte Innenstadtlage gehört, findet Ihr in unmittelbarer Nähe zahlreiche Geschäfte für jeden Bedarf und eine Flut an gastronomischen Angeboten. Zum Mittagessen kann man entweder die Mönckebergstraße entlang schlendern oder sich auf der Wiese vom Domplatz niederlassen. Auch die Verkehrsanbindung ist problemlos, sämtliche Linien und Haltestellen liegen vor der Tür.

Hier erwartet Euch auf jeden Fall eine bunte Mieterstruktur. Das Haus verfügt u.a. über einen Personenaufzug sowie ein attraktives und gepflegtes Treppenhaus. Die individuell geschnittenen Etagen werden auf Wunsch hochwertig und bei Bedarf mit viel Glas ausgestattet. Ob PVC-Boden in Holzoptik oder ein klassischer Echtholzparkett, teilt uns Eure Wünsche mit und wir werden diese gemeinsam mit dem Vermieter für Euch umsetzen. Wenn Ihr also auf der



[WEITERLESEN](#)

Jan Petersen von Urf



+49 40-60 77 963-91
jan@workinup.de

<https://www.workinup.de/>

workin[^]up

Stockwerke

OG	Gebäude 1 (A)		
5	VERMIETET		0 m ²
4	VERMIETET		0 m ²
3	VERMIETET		0 m ²
2	VERMIETET	Aktuell sind alle Büros vermietet	0 m ²
1	VERMIETET		0 m ²
0	VERMIETET	VERMIETET	0 m ²
	0 m ²		0 m ²

Jan Petersen von Urf



+49 40-60 77 963-91
jan@workinup.de

<https://www.workinup.de/>

workin[^]up



Ausstattung

- ☒ Sonnenschutz
- ♿ barrierefrei
- ☒ Deckenspots
- ☒ Stehleuchten
- 🚲 Fahrradstellplätze
- 🪑 Fahrstuhl
- 🕸 Glasfaser
- ☒ Blendschutz
- 🏠 Tiefgarage
- 📶 Kabelkanäle

Besonderheiten

- 🍷 Gastronomie im Haus
- 📦 gute Anbindung
- 📦 Lagerflächen
- 📦 provisionsfrei
- 📍 ruhige Lage

Flächenplan auf Anfrage

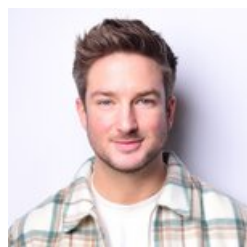
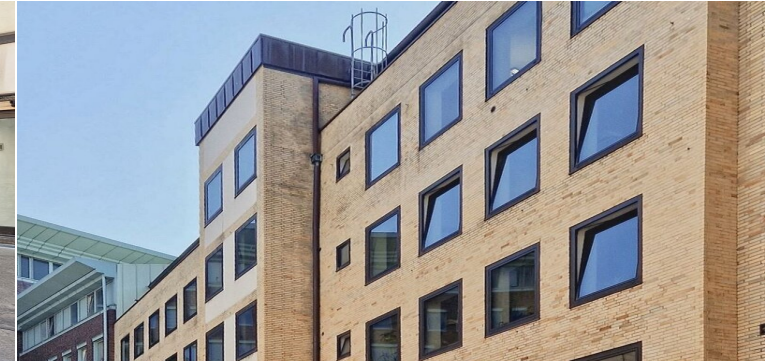


Jan Petersen von Urf

+49 40-60 77 963-91
jan@workinup.de

<https://www.workinup.de/>

workin[^]up



Ich freue mich auf Euren Anruf!

Dieses Mietangebot ist freibleibend und unter dem Vorbehalt der Zwischenvermietung.
Alle Daten beruhen auf den Informationen des Eigentümers, für die wir keine Haftung übernehmen.
Sollte unser Angebot nicht mit dem Hinweis "provisionsfrei" gekennzeichnet sein, erfolgt eine Anmietung courtagepflichtig in nachfolgender Höhe:
drei Brutto-Monatsmieten = Netto-Kaltmiete + Betriebs- und Heizkostenvorauszahlung zzgl. der gesetzlichen Mehrwertsteuer x 3

Jan Petersen von Urff

+49 40-60 77 963-91

jan@workinup.de

Jan Petersen von Urff

+49 40-60 77 963-91
jan@workinup.de

<https://www.workinup.de/>

workin[^]up

