



Lessing Haus

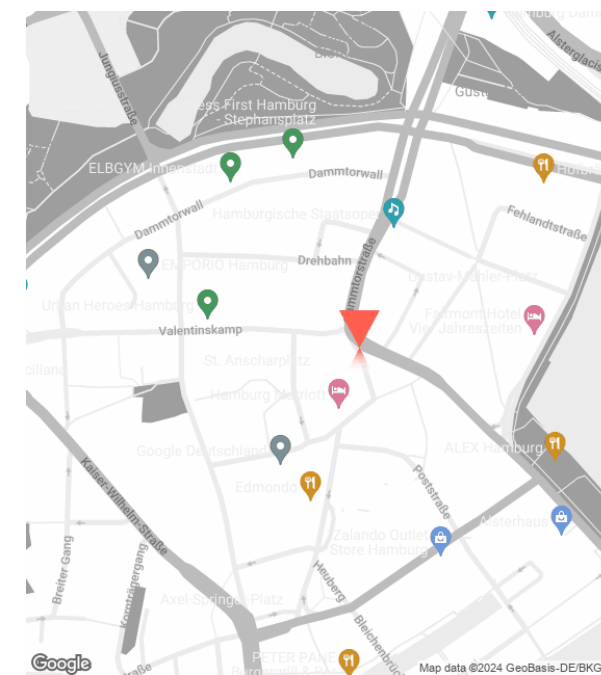
Gänsemarkt 35, 20354 Hamburg-Neustadt

Historische Altbau-Loft-Büros in 1A-Citylage mit Gänsemarkt-Blick mieten.

Das Lessing Haus ist ein historisches und denkmalgeschütztes Kontorhaus aus der Hamburger Neustadt und befindet sich an der Westseite des beliebten Gänsemarkts. Mit seinen ca. 2.800 m² Gesamtfläche liegt das 1908 errichtete Lessing Haus demzufolge in unmittelbarer Nähe zum Valentinskamp und zur Binnenalster. Vollständig saniert wurde es zum letzten Mal im Jahre 1995.

Bei dieser Umgebung kann sich nun wirklich keiner Eurer Mitarbeiter beschweren. Dieser Spot bietet Euch dank der Stationen Gänsemarkt, Stephansplatz oder Jungfernstieg eine große Auswahl an etlichen Bus & Bahn Optionen für eine reibungslose Anbindung sowie eine noch größere Auswahl für den täglichen Bedarf oder eine leckere Mittagspause. Eure zukünftigen Büroflächen mit direktem Blick auf den Gänsemarkt bieten Euch obendrein einen tollen Ausblick auf das tägliche City-Geschehen.

[WEITERLESEN](#)



Jan Piechowiak



+49 40-60 77 963-96
jp@workinup.de

<https://www.workinup.de/>

workin[^]up

Stockwerke

OG	Gebäude 1 (A)		
7	VERMIETET		0 m ²
6	VERMIETET		0 m ²
5	VERMIETET		0 m ²
4	VERMIETET		0 m ²
3	VERMIETET		0 m ²
2	304 m ²	ab EUR 24,00/m ² NK: EUR 3,70/m ²	304 m ²
1	VERMIETET		0 m ²
0	VERMIETET		0 m ²
	304 m ²		304 m ²

Jan Piechowiak



+49 40-60 77 963-96
jp@workinup.de

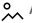

<https://www.workinup.de/>

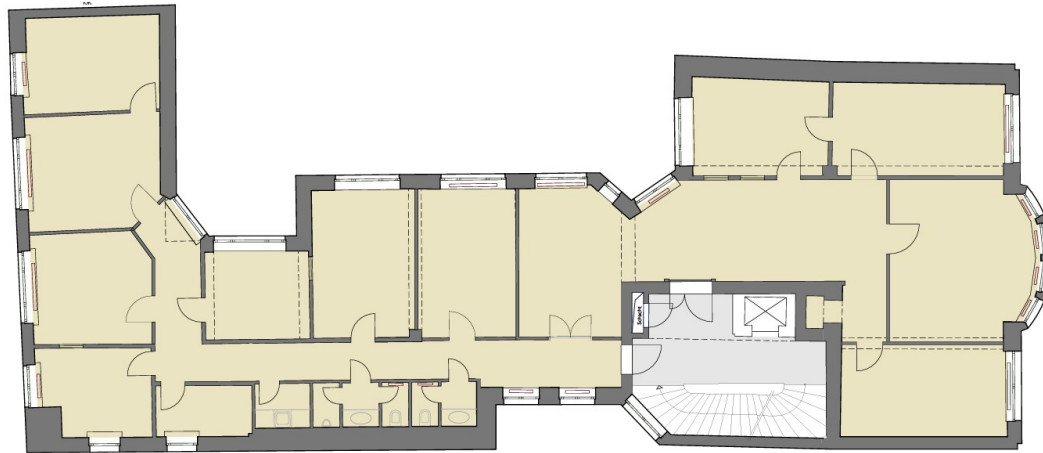


Ausstattung

-  Balkon/Terrasse
-  Deckenspots
-  Stehleuchten
-  Fahrradstellplätze
-  Fahrstuhl
-  Glasfaser
-  Blendschutz
-  Kabelkanäle

Besonderheiten

-  Ausblick
-  Denkmalschutz
-  Gastronomie im Haus
-  gute Anbindung
-  provisionsfrei
-  viel Tageslicht



Grundriss

304m²
 ab EUR 24,00
 NK: EUR 3,70

Jan Piechowiak



+49 40-60 77 963-96
 jp@workinup.de

<https://www.workinup.de/>

workin[^]up



Ich freue mich auf Euren Anruf!

Dieses Mietangebot ist freibleibend und unter dem Vorbehalt der Zwischenvermietung.
Alle Daten beruhen auf den Informationen des Eigentümers, für die wir keine Haftung übernehmen.
Sollte unser Angebot nicht mit dem Hinweis "provisionsfrei" gekennzeichnet sein, erfolgt eine Anmietung courtagepflichtig in nachfolgender Höhe:
drei Brutto-Monatsmieten = Netto-Kaltmiete + Betriebs- und Heizkostenvorauszahlung zzgl. der gesetzlichen Mehrwertsteuer x 3

Jan Piechowiak

+49 40-60 77 963-96

jp@workinup.de

Jan Piechowiak

+49 40-60 77 963-96
jp@workinup.de

<https://www.workinup.de/>

workin[^]up

