



Sandthorquaihof

Pickhuben 2-6, 20457 Hamburg-HafenCity

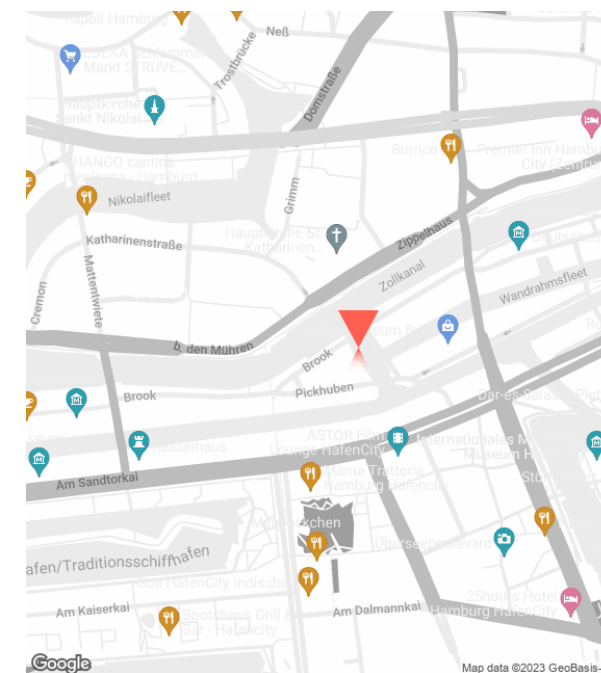
Flexible Laufzeiten! Speicherstadt-Büro mit hohen Decken und großen Fenstern!

An der Speicherstadt führt kein Weg vorbei – die historischen Backsteingebäude, die schmalen Fleete und die vielen Brücken verleihen dem weltgrößten zusammenhängenden Lagerkomplex einen einmaligen Charme. Aus gutem Grund wurde das Areal 2015 in die Welterbeliste der UNESCO eingeschrieben. Der Block H, auch Sandthorquaihof genannt, wurde 1887/1888 vorwiegend als Kontorgebäude errichtet. Den Hamburgern ist er vor allem bekannt durch seine imposante Ostfassade und den offenen Innenhof mit dem Blick auf das Fleet.

All Eure neuen Büroräume sind mit großzügigen Fenstern ausgestattet. Aus den straßenseitigen Büros nach Norden blickt Ihr direkt auf die St. Katharinenkirche und den Zollkanal, von den hinteren Räumen in den Innenhof. Die hohen Decken und der Dielenboden mit seinem traditionellen „Used Look“ vermitteln die typische Atmosphäre

der Speicherstadt

[WEITERLESEN](#)



Mahdad Hamzeh



+49 40-60 77 963-93
mahdad@workinup.de

<https://www.workinup.de/>

workin[^]up

Stockwerke

OG	Gebäude 1 (A)	Gebäude 2 (B)	Gebäude 3 (C)	Gebäude 4 (D)	
5	VERMIETET	VERMIETET	VERMIETET	VERMIETET	0 m ²
4	VERMIETET	VERMIETET	VERMIETET	VERMIETET	0 m ²
3	VERMIETET	VERMIETET	VERMIETET	VERMIETET	0 m ²
2	250 m ² ab EUR 21,00/m ² NK: EUR 4,22/m ²	VERMIETET	VERMIETET	VERMIETET	250 m ²
1	VERMIETET	VERMIETET	VERMIETET	VERMIETET	0 m ²
0	VERMIETET	VERMIETET	VERMIETET	VERMIETET	0 m ²
	250 m ²	0 m ²	0 m ²	0 m ²	250 m ²

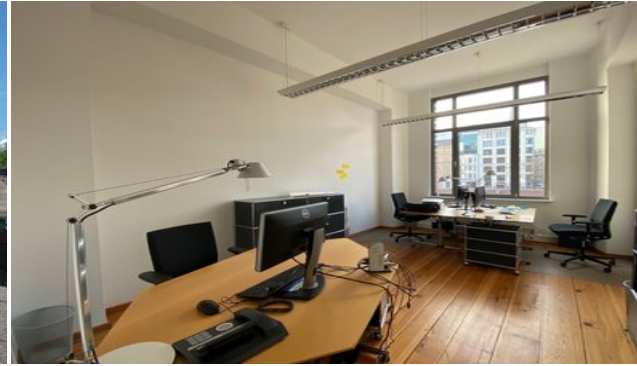
Mahdad Hamzeh



+49 40-60 77 963-93
mahdad@workinup.de

<https://www.workinup.de/>

workin[^]up

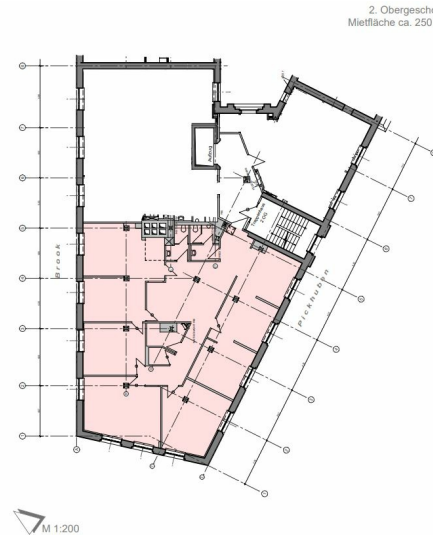


Ausstattung

- ☒ Deckenspots
- ☒ Pendelleuchten
- 🚲 Fahrradstellplätze
- 👤 Glasfaser
- ☒ Blendschutz
- 📶 Kabelkanäle

Besonderheiten

- 👁️ Ausblick
- ☒ Denkmalschutz
- 🌊 Elbblick
- 📦 gute Anbindung
- 📦 Lagerflächen
- 📦 provisionspflichtig
- 📶 ruhige Lage
- ☀️ viel Tageslicht
- 🌊 Wasserlage



Grundriss

250m²
ab EUR 21,00
NK: EUR 4,22

Mahdad Hamzeh



+49 40-60 77 963-93
mahdad@workinup.de

<https://www.workinup.de/>

workin[^]up



Ich freue mich auf Euren Anruf!

Dieses Mietangebot ist freibleibend und unter dem Vorbehalt der Zwischenvermietung.
Alle Daten beruhen auf den Informationen des Eigentümers, für die wir keine Haftung übernehmen.
Sollte unser Angebot nicht mit dem Hinweis "provisionsfrei" gekennzeichnet sein, erfolgt eine Anmietung courtagepflichtig in nachfolgender Höhe:
drei Brutto-Monatsmieten = Netto-Kaltmiete + Betriebs- und Heizkostenvorauszahlung zzgl. der gesetzlichen Mehrwertsteuer x 3

Mahdad Hamzeh

+49 40-60 77 963-93

mahdad@workinup.de

Mahdad Hamzeh

+49 40-60 77 963-93
mahdad@workinup.de

<https://www.workinup.de/>

workin[^]up