



► MILLERTOR

► MILLERTORPLATZ 1, 20359 HAMBURG-ST. PAULI

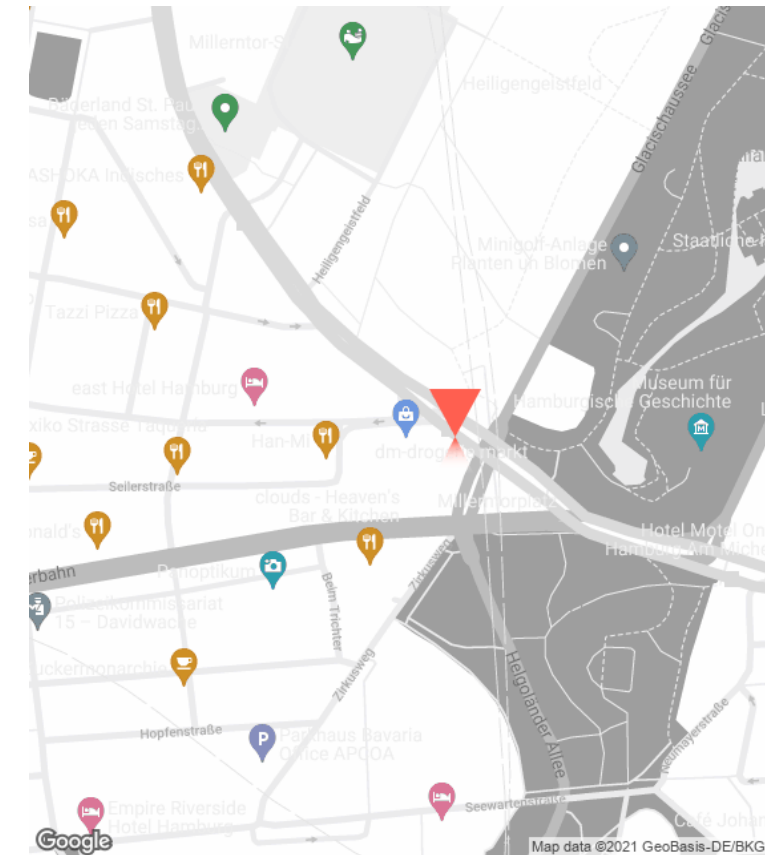
Wirtschaftlich und stylisch: Neue Büroflächen auf St. Pauli mieten! Blick auf Dom und Reeperbahn.

Reeperbahn, St. Pauli - wer es lebendig mag, der ist mit einem Büro am Millerntorplatz 1 im Herzen von Hamburgs buntestem Stadtteil bestens beraten. Den Zugang zur Bahnstation der U3 findet Ihr direkt vor der Tür - von hier seid Ihr also schnell in jeder anderen Ecke von Hamburg.

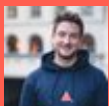
Am Tor zur weltbekannten Reeperbahn, in äußerst werbewirksamer Lage am Millerntorplatz, befindet sich das Bürogebäude MP1. Es besticht durch den auffälligen Turm, der sich perfekt mit dem Riegel des Hauses verbindet. Naturstein sowie viel Glas bestimmen das äußere Erscheinungsbild der Immobilie.

Die im Jahr 2019 umfangreich modernisierte Eingangshalle mit Concierge-Service heißt Euch und Euren Kollegen + Kunden herzlich willkommen und geleitet Euch zu den verschiedenen Personenaufzügen. Das Entrée ist hell und freundlich gestaltet - der hiesige Barrista mixt zwar leider keine Cocktails, aber dafür einen der besten Kaffees von Hamburg-St. Pauli. Auch ein Yoga-Studio findet Ihr im Erdgeschoss - dem Vermieter ist es wichtig, hier eine Immobilie zu schaffen, die Eure Work-Life-Balance nicht aus dem Blick verliert. In den Atrien im Erdgeschoss finden sich Cubes, die von allen Mietern des Hauses für

[WEITERLESEN](#)



Jan Petersen von Urff



+49 40-60 77 963-91

jan@workinup.de

<https://www.workinup.de/>

WORKIN▲UP

► STOCKWERKE

OG	Gebäude A	Gebäude B	Gebäude C	
10	vermietet			0 m ²
9	vermietet	vermietet		0 m ²
8	vermietet			0 m ²
7	vermietet			0 m ²
6	1,570 m ² ab EUR 21,50/m ² NK: EUR 4,75/m ²			1.570 m ²
5	vermietet			0 m ²
4	vermietet			0 m ²
	1.570 m ²	1.991 m ²	427 m ²	1.570 m ²



Jan Petersen von Urff

+49 40-60 77 963-91
jan@workinup.de

<https://www.workinup.de/>

WORKIN▲UP



► AUSSTATTUNG

-  Sonnenschutz
-  barrierefrei
-  Stehleuchten
-  Fahrradstellplätze
-  Fahrstuhl
-  Glasfaser
-  Klimatisierung
-  PKW-Ladestation
-  Lastenaufzug
-  Be- und Entlüftung
-  Tiefgarage
-  Bodentanks



6.OG – Grundriss Büro
Mietfläche in

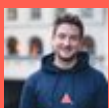
► GRUNDRISS

1.570m²
ab EUR 21,50
NK: EUR 4,75

► BESONDERHEITEN

-  Ausblick
-  Elbblick
-  Gastronomie im Haus
-  gute Anbindung
-  Lagerflächen
-  provisionsfrei
-  viel Tageslicht

Jan Petersen von Urff



+49 40-60 77 963-91
jan@workinup.de

<https://www.workinup.de/>

WORKIN[▲]UP



JAN PETERSEN VON URFF

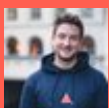
+49 40-60 77 963-91

jan@workinup.de

Ich freue mich auf Euren Anruf!

Dieses Mietangebot ist freibleibend und unter dem Vorbehalt der Zwischenvermietung.
Alle Daten beruhen auf den Informationen des Eigentümers, für die wir keine Haftung übernehmen.
Sollte unser Angebot nicht mit dem Hinweis "provisionsfrei" gekennzeichnet sein, erfolgt eine Anmietung courtagepflichtig in nachfolgender Höhe:
drei Brutto-Monatsmieten = Netto-Kaltniete + Betriebs- und Heizkostenvorauszahlung zzgl. der gesetzlichen Mehrwertsteuer x 3

Jan Petersen von Urff



+49 40-60 77 963-91

jan@workinup.de

<https://www.workinup.de/>

WORKIN[▲]UP