



► FLEETHAUS

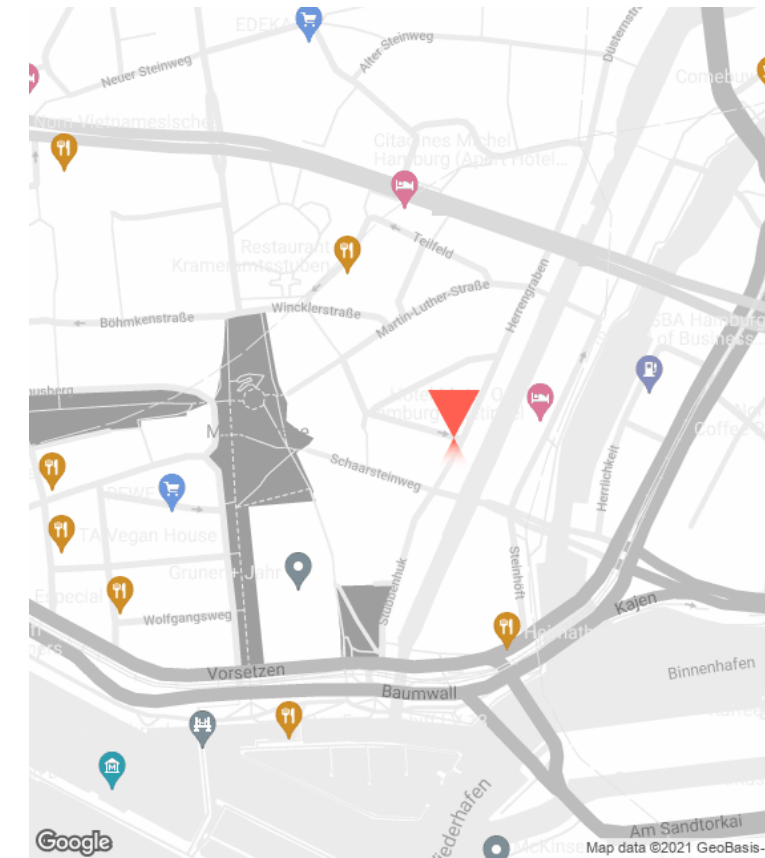
► HERRENGRABEN 31, 20459 HAMBURG-NEUSTADT

Preiswerte Büro- und Lagerflächen nahe des Portugiesenviertels mieten.

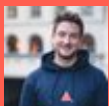
Das im Jahre 1993 erbaute und in 2016 modernisierte FLEETHAUS am Herrengrabenfleet besticht nicht nur durch seine direkte Wasserlage, sondern auch durch seine moderne und hochwertige Ausbauqualität. Das Bürogebäude am Herrengraben liegt in der Nähe der Hafencity und der historischen Speicherstadt. In der Umgebung befinden sich unter anderem so bekannte Bauwerke wie der Hamburger Michel und auch die Elbphilharmonie liegt in Sichtweite. Mehrere Haltestellen der U- und S-Bahn-Linien sind ebenfalls innerhalb weniger Gehminuten erreichbar.

Das FLEETHAUS, mit seinem repräsentativen Eingangsbereich sowie seiner zentralen Lage, bietet allen Kollegen somit eine Top-Anbindung an den zukünftigen Arbeitsplatz. Dieser Spot ist zwar typisch hanseatisch maritim geprägt, jedoch müsst Ihr in der Mittagspause nicht zwingend in ein Fischbrötchen beißen. In der direkten Nachbarschaft bekommt Ihr natürlich eine riesige Auswahl leckeren Gerichten. Es sind auch nur wenige Schritte ins Hamburger Portugiesenviertel!

WEITERLESEN



Jan Petersen von Urff



+49 40-60 77 963-91

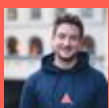
jan@workinup.de

<https://www.workinup.de/>

WORKIN[▲]UP

► STOCKWERKE

OG	Gebäude A	Gebäude B	
7	vermietet		0 m ²
6	vermietet		0 m ²
5	vermietet		0 m ²
4	vermietet	vermietet	0 m ²
3	vermietet	809 m ² ab EUR 20,00/m ² NK: EUR 3,50/m ²	809 m ²
2	vermietet	vermietet	0 m ²
1	1.723 m ² ab EUR 19,00/m ² NK: EUR 3,50/m ²		1.723 m ²
0	vermietet	vermietet	0 m ²
	1.723 m ²	2.532 m ²	2.532 m ²



Jan Petersen von Urff

+49 40-60 77 963-91
jan@workinup.de

<https://www.workinup.de/>






WORKIN▲UP

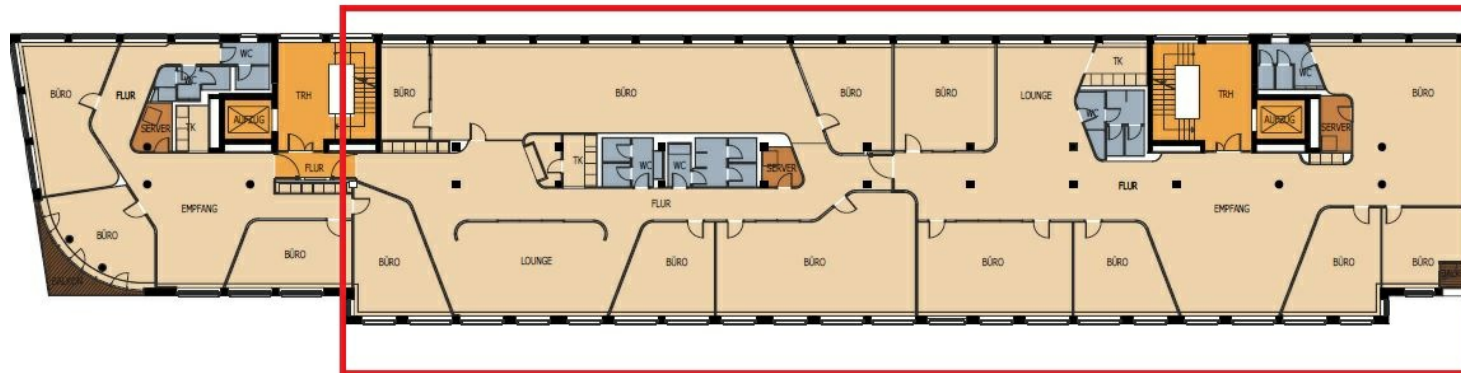


► AUSSTATTUNG

-  Sonnenschutz
-  barrierefrei
-  Deckenspots
-  Fahrradstellplätze
-  Fahrstuhl
-  Glasfaser
-  Blendschutz
-  Bodentanks

► BESONDERHEITEN

-  Elbblick
-  gute Anbindung
-  Lagerflächen
-  provisionsfrei
-  ruhige Lage
-  viel Tageslicht
-  Wasserlage

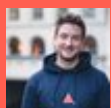


► GRUNDRISS

809m²

ab EUR 20,00

NK: EUR 3,50



Jan Petersen von Urf

+49 40-60 77 963-91

jan@workinup.de

<https://www.workinup.de/>

WORKIN▲UP



JAN PETERSEN VON URFF

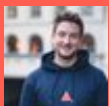
+49 40-60 77 963-91

jan@workinup.de

Ich freue mich auf Euren Anruf!

Dieses Mietangebot ist freibleibend und unter dem Vorbehalt der Zwischenvermietung.
Alle Daten beruhen auf den Informationen des Eigentümers, für die wir keine Haftung übernehmen.
Sollte unser Angebot nicht mit dem Hinweis "provisionsfrei" gekennzeichnet sein, erfolgt eine Anmietung courtagepflichtig in nachfolgender Höhe:
drei Brutto-Monatsmieten = Netto-Kaltmiete + Betriebs- und Heizkostenvorauszahlung zzgl. der gesetzlichen Mehrwertsteuer x 3

Jan Petersen von Urff



+49 40-60 77 963-91
jan@workinup.de

<https://www.workinup.de/>

WORKIN▲UP