



## ► BAHN\_HOEFE OTTENSEN

► WINTERSTRASSE 2, 22765 HAMBURG-ALTONA

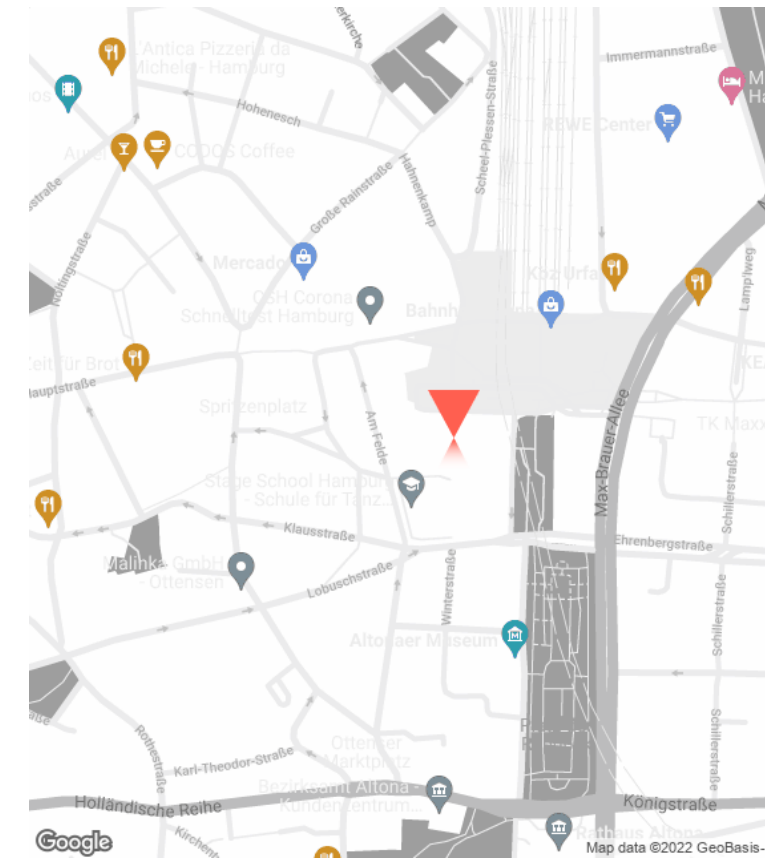
**Bürolofts mit Balkon am Bahnhof Altona mieten. Backstein, hohe Decken, kühle Büroflächen!**

Im Zusammenhang mit der Gestaltung des „Kaiserplatzes“ (heute „Platz der Republik“) entstand zwischen den Jahren 1893-1895 das hufeisenförmige Eisenbahndirektionsgebäude im mittelalterlichen Backsteinstil an der Museumstraße, dem Paul-Nevermann-Platz und entlang der Winterstraße.

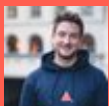
Das 4-geschossige Hofensemble wurde vor wenigen Jahren vollständig saniert und zu modernen und loftigen Büroflächen umgebaut. Steinerner Hofflächen, großflächige Begrünung und ein außergewöhnliches Beleuchtungskonzept verbinden die Außenräume und steigern die Aufenthaltsqualität an Euren Arbeitsplätzen sowie in den großzügigen Innenhöfen.

Insgesamt bilden die bahn\_hoeefe - unmittelbar am Fern- und S-Bahnhof Altona - ein lebendiges Quartier im Zentrum von Ottensen, wenige Schritte von der Ottenser Hauptstraße entfernt. Neben einem Gebäudeteil mit zahlreichen möblierten Appartements für Studenten, der Musicalschule Stage School oder dem Hamburger Campus der privaten Universität htk/btk, bieten Euch die bahn\_hoeefe Ottensen zweifelsohne moderne und helle Büros für Euer Unternehmen. Auch ist Euer Nachwuchs in der hier ansässigen Kindertagesstätte Fröbel herzlich Willkommen - so kann man den Arbeitsweg gleich mit dem Gang zur

[WEITERLESEN](#)



Jan Petersen von Urff



+49 40-60 77 963-91

jan@workinup.de

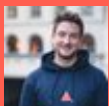
<https://www.workinup.de/>

WORKIN▲UP

► STOCKWERKE

OG	Gebäude A		Gebäude B		
4	vermietet	485 m <sup>2</sup> ab EUR 21,00/m <sup>2</sup> NK: EUR 4,00/m <sup>2</sup>	470 m <sup>2</sup> teilbar ab 223,00m <sup>2</sup>	ab EUR 21,00/m <sup>2</sup> NK: EUR 4,00/m <sup>2</sup>	955 m <sup>2</sup>
3	650 m <sup>2</sup> ab EUR 17,50/m <sup>2</sup> NK: EUR 3,00/m <sup>2</sup>	vermietet	vermietet	vermietet	650 m <sup>2</sup>
2	vermietet				0 m <sup>2</sup>
1	vermietet		vermietet	vermietet	0 m <sup>2</sup>
0	vermietet		vermietet		0 m <sup>2</sup>
	1.135 m <sup>2</sup>		470 m <sup>2</sup>		1.605 m <sup>2</sup>

Jan Petersen von Urff














+49 40-60 77 963-91  
jan@workinup.de

<https://www.workinup.de/>


WORKIN▲UP

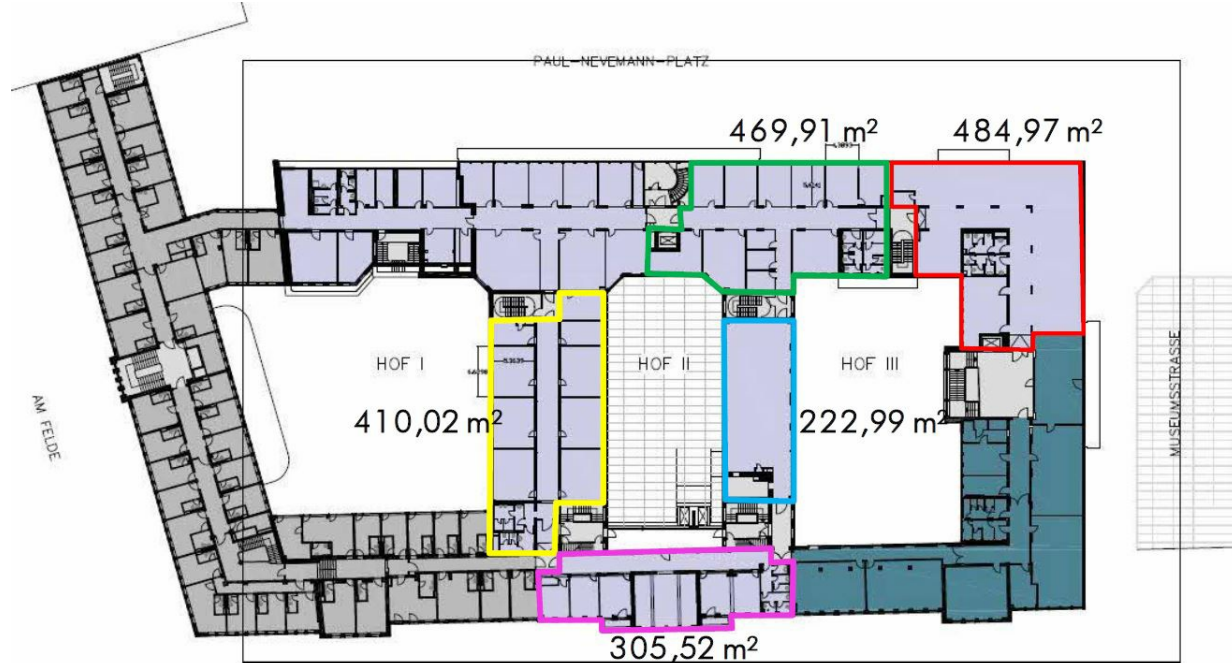


## ► AUSSTATTUNG

-  Sonnenschutz
-  Balkon/Terrasse
-  barrierefrei
-  Stehleuchten
-  Fahrradstellplätze
-  Fahrstuhl
-  Glasfaser
-  Blendschutz
-  Kühldecken
-  PKW-Ladestation
-  Außenstellplätze
-  Tiefgarage
-  Bodentanks

## ► BESONDERHEITEN

-  Ausblick
-  Denkmalschutz
-  gute Anbindung
-  Lagerflächen
-  provisionsfrei
-  viel Tageslicht



## ► GRUNDRISS

485m<sup>2</sup>  
 ab EUR 21,00  
 NK: EUR 4,00

Jan Petersen von Urf



+49 40-60 77 963-91  
 jan@workinup.de

<https://www.workinup.de/>

WORKIN▲UP





## JAN PETERSEN VON URFF

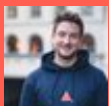
+49 40-60 77 963-91

jan@workinup.de

Ich freue mich auf Euren Anruf!

Dieses Mietangebot ist freibleibend und unter dem Vorbehalt der Zwischenvermietung.  
Alle Daten beruhen auf den Informationen des Eigentümers, für die wir keine Haftung übernehmen.  
Sollte unser Angebot nicht mit dem Hinweis "provisionsfrei" gekennzeichnet sein, erfolgt eine Anmietung courtagepflichtig in nachfolgender Höhe:  
drei Brutto-Monatsmieten = Netto-Kaltniete + Betriebs- und Heizkostenvorauszahlung zzgl. der gesetzlichen Mehrwertsteuer x 3

Jan Petersen von Urff



+49 40-60 77 963-91  
jan@workinup.de

<https://www.workinup.de/>

WORKIN▲UP