



Elbspeicher

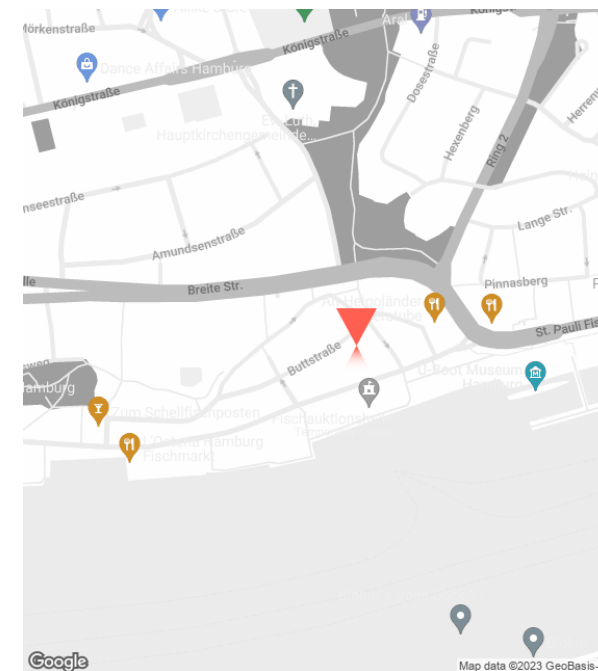
Große Elbstraße 39, 22767 Hamburg-Altona

Provisionsfrei Büroflächen in einem Speicher mit Terrasse am Hamburg Hafen mieten.

Der Elbspeicher an der Hamburger Elbe - wo arbeitet man näher an dem, was Hamburg ausmacht. Unmittelbar am Fischmarkt, befindet sich das im Jahre 1994 erbaute, alte Lagerhaus mit seinen ca. 5.400 m², welches vor geraumer Zeit zu Loft-Büros und einem Boutique-Hotel (GIZZ) umgenutzt wurde. Wenige Meter trennen Euer zukünftiges Büro von den S-Bahnstationen Königstraße und Reeperbahn, die eine gute Anbindung an den Öffentlichen Personennahverkehr gewährleisten.

Der Elbspeicher bietet Euch individuelle Büroflächen - kombiniert mit industriellem Charme eines Lofts - und zeitgemäßer Technik. Die Aufteilung Eurer neuen Büroräume erfolgt nach Euren Anforderungen an tägliche Arbeitsabläufe und eine Unterteilung mit Rückzugsmöglichkeiten für vertrauliche Gespräche. Die Büroflächen haben dank der vollflächigen Verglasung zum Innenhof mit Zugang zur Terrasse eine gute Belichtung. Der 1. Stock mit ca. 876 m² verfügt zudem über eine eigene Dachterrasse mit knapp 100 m², die mit einem deutlich niedrigeren Mietzins (EUR 6,30/m²) angesetzt wird und Euren Kollegen zur Verfügung steht.

[WEITERLESEN](#)



Jan Petersen von Urff

+49 40-60 77 963-91
jan@workinup.de

<https://www.workinup.de/>

workin[^]up

Stockwerke

OG	Gebäude A	
8	VERMIETET	0 m ²
7	VERMIETET	0 m ²
6	VERMIETET	0 m ²
5	VERMIETET	0 m ²
4	VERMIETET	0 m ²
3	VERMIETET	0 m ²
2	VERMIETET	0 m ²
	974 m ²	0 m ²



Jan Petersen von Urff

+49 40-60 77 963-91
jan@workinup.de

<https://www.workinup.de/>

workin[^]up

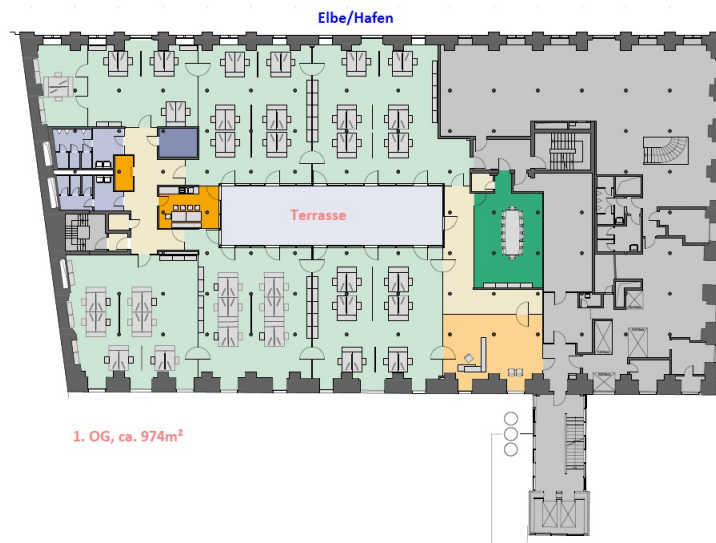


Ausstattung

- ☀️ Sonnenschutz
- 🏠 Balkon/Terrasse
- ♿️ barrierefrei
- 💡 Stehleuchten
- 🚲 Fahrradstellplätze
- 🪑 Fahrstuhl
- 👤 Glasfaser
- 🌬️ Klimatisierung
- 🌿 Außenstellplätze
- 📶 Kabelkanäle

Besonderheiten

- 👁️ Ausblick
- 🌊 Elbblick
- 🍴 Gastronomie im Haus
- 📦 gute Anbindung
- 📦 Lagerflächen
- 💰 provisionsfrei
- ☀️ viel Tageslicht
- 💧 Wasserlage



Grundriss

974m²
ab EUR 18,90
NK: EUR 3,75

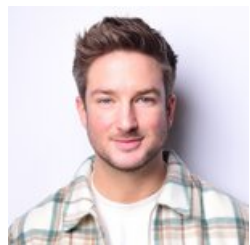


Jan Petersen von Urf

+49 40-60 77 963-91
jan@workinup.de

<https://www.workinup.de/>

workin[^]up



Jan Petersen von Urff

+49 40-60 77 963-91

jan@workinup.de

Ich freue mich auf Euren Anruf!

Dieses Mietangebot ist freibleibend und unter dem Vorbehalt der Zwischenvermietung.
Alle Daten beruhen auf den Informationen des Eigentümers, für die wir keine Haftung übernehmen.
Sollte unser Angebot nicht mit dem Hinweis "provisionsfrei" gekennzeichnet sein, erfolgt eine Anmietung courtagepflichtig in nachfolgender Höhe:
drei Brutto-Monatsmieten = Netto-Kaltmiete + Betriebs- und Heizkostenvorauszahlung zzgl. der gesetzlichen Mehrwertsteuer x 3



Jan Petersen von Urff

+49 40-60 77 963-91

jan@workinup.de

<https://www.workinup.de/>

workin[^]up