



## Goldbekhöfe

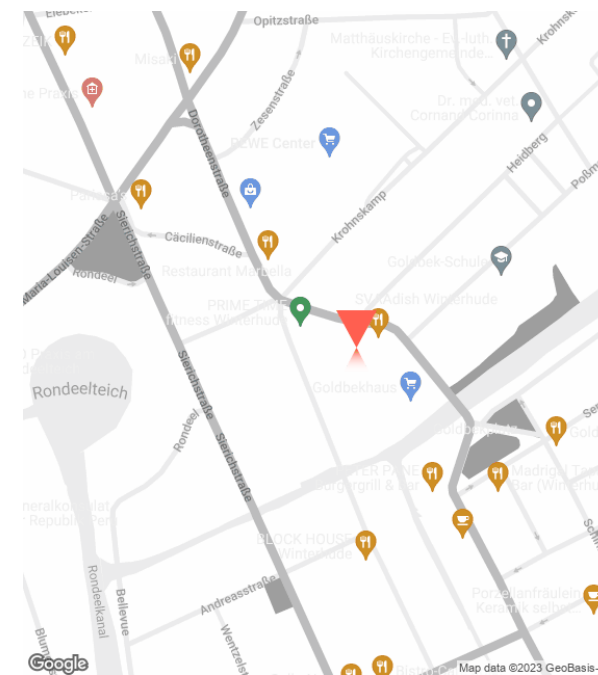
Poßmoorweg 2, 22301 Hamburg-Winterhude

### Moderne Büroflächen mit Dachterrasse nahe Mühlenkamp in Winterhude mieten.

Dieses cleane und futuristisch anmutende Büro- und Geschäftshaus befindet sich in werbewirksamer Ecklage. Verschiedene Gebäudeteile erstrecken sich vom Mühlenkamp, über den Moorfuhrweg und den Poßmoorweg bis hin zur Dorotheenstraße. Im Herzen von Winterhude und mit kurzen Wegen zum Goldbekufer und dem beliebten Mühlenkamp, findet Ihr hier alles was das Herz begehrt: Leckere Restaurants, kleine Cafés, Bäckereien sowie Einkaufsmöglichkeiten für den täglichen Bedarf bei Rewe Stanislawski oder EDEKA am Mühlenkamp. Für die Sportlichen unter Euch befindet sich ein stylisches Primetime Fitness im Erdgeschoss der Goldbekhöfe.

Geschaffen im Hause Bothe-Richter-Teherani präsentiert sich dieses moderne Gebäude mehr als gekonnt und schafft einen repräsentativen Unternehmensstandort für Firmen aus unterschiedlichsten Branchen. Über ansprechende Eingangsbereiche, die gerade erst neu gestaltet und eingerichtet wurden, begrüßt Ihr dieses Haus

[WEITERLESEN](#)



Jan Petersen von Urf



+49 40-60 77 963-91  
jan@workinup.de

<https://www.workinup.de/>

workin<sup>^</sup>up

Stockwerke

OG	Gebäude 1 (A)		Gebäude 2 (B)		Gebäude 3 (C)		
6	620 m <sup>2</sup>	ab EUR 20,50/m <sup>2</sup> NK: EUR 4,00/m <sup>2</sup>	VERMIETET				620 m <sup>2</sup>
5	VERMIETET						0 m <sup>2</sup>
4	VERMIETET						0 m <sup>2</sup>
3	VERMIETET		VERMIETET		VERMIETET		0 m <sup>2</sup>
2	VERMIETET	VERMIETET	VERMIETET				0 m <sup>2</sup>
1	VERMIETET		VERMIETET				0 m <sup>2</sup>
0	375 m <sup>2</sup>	ab EUR 18,50/m <sup>2</sup> NK: EUR 4,00/m <sup>2</sup>	298 m <sup>2</sup>	ab EUR 17,50/m <sup>2</sup> NK: EUR 4,00/m <sup>2</sup>	VERMIETET		673 m <sup>2</sup>
	1.293 m <sup>2</sup>		0 m <sup>2</sup>		0 m <sup>2</sup>		1.293 m <sup>2</sup>

Jan Petersen von Urf



+49 40-60 77 963-91  
jan@workinup.de

<https://www.workinup.de/>

workin<sup>^</sup>up

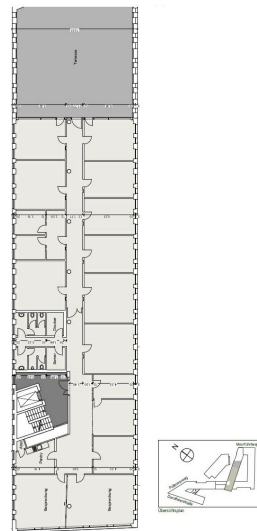


## Ausstattung

- ☂ Sonnenschutz
- 🏠 Balkon/Terrasse
- ♿ barrierefrei
- 💡 Stehleuchten
- 🏠 Dachterrasse für alle Mieter
- 🚲 Fahrradstellplätze
- 🪑 Fahrstuhl
- 🏠 Glasfaser
- 🚗 PKW-Ladestation
- 🏠 Außenstellplätze
- 🏠 Tiefgarage
- 🚰 Bodentanks

## Besonderheiten

- 🏠 Ausblick
- 🍷 Gastronomie im Haus
- 🌳 grüne Umgebung
- 🏠 gute Anbindung
- 🏠 Lagerflächen
- 🏠 provisionsfrei
- 🏠 ruhige Lage



## Grundriss

620m<sup>2</sup>  
ab EUR 20,50  
NK: EUR 4,00



Jan Petersen von Urf

+49 40-60 77 963-91  
jan@workinup.de

<https://www.workinup.de/>

workin<sup>^</sup>up



Ich freue mich auf Euren Anruf!

Dieses Mietangebot ist freibleibend und unter dem Vorbehalt der Zwischenvermietung.  
Alle Daten beruhen auf den Informationen des Eigentümers, für die wir keine Haftung übernehmen.  
Sollte unser Angebot nicht mit dem Hinweis "provisionsfrei" gekennzeichnet sein, erfolgt eine Anmietung courtagepflichtig in nachfolgender Höhe:  
drei Brutto-Monatsmieten = Netto-Kaltmiete + Betriebs- und Heizkostenvorauszahlung zzgl. der gesetzlichen Mehrwertsteuer x 3

Jan Petersen von Urff

+49 40-60 77 963-91

jan@workinup.de



Jan Petersen von Urff

+49 40-60 77 963-91

jan@workinup.de

<https://www.workinup.de/>

workin<sup>^</sup>up