



Hammonia Haus

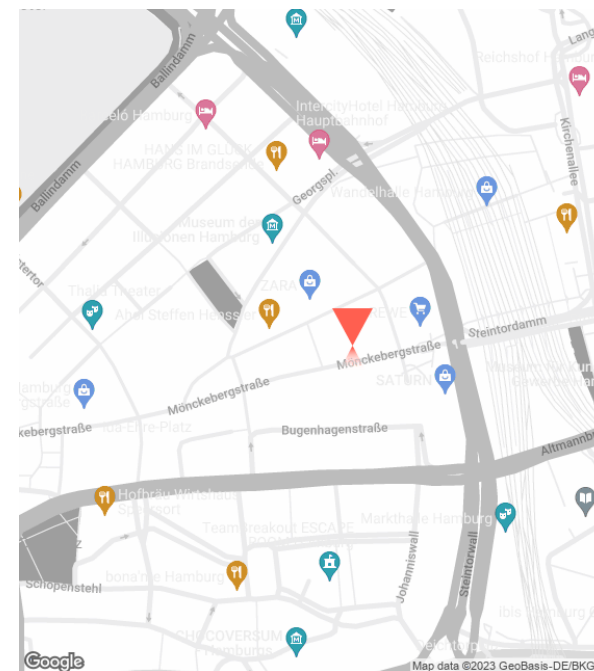
Mönckebergstraße 5, 20095 Hamburg-Altstadt (City)

Büroflächen in der beliebten Mönckebergstraße mieten.

In toller Innenstadtlage, quasi unmittelbar am Hamburger Hauptbahnhof - und für unsere Technik-Freunde: fast neben Saturn - befindet sich das HAMMONIA-HAUS an der Mönckebergstraße. Shoppen in der Mittagspause ist also schon einmal kein Problem und die Anbindung ist auch nicht weiter zu erklären, da man über den Hauptbahnhof alle Hamburger Bahnlinien in kürzester Zeit erreicht. Auch die Binnenalster ist nur wenige Querstraßen entfernt.

Die Aufteilung und Ausstattung Eurer neuen Büros erfolgt nach Euren Vorstellungen und Anforderungen in zeitgemäßer Qualität. Lasst Euch vom HAMMONIA-HAUS überzeugen und schaut mal rein! Wir organisieren sehr gerne eine Besichtigung für Euch.

[WEITERLESEN](#)



Jan Petersen von Urff

+49 40-60 77 963-91

jan@workinup.de

<https://www.workinup.de/>

workin[^]up

Stockwerke

OG	Gebäude A	Gebäude B	
7	VERMIETET		0 m ²
6	VERMIETET		0 m ²
5	VERMIETET		0 m ²
4	VERMIETET		0 m ²
3	VERMIETET		0 m ²
2	263 m ² ab EUR 28,00/m ² NK: EUR 4,90/m ²	VERMIETET	263 m ²
1	VERMIETET	VERMIETET	VERMIETET 0 m ²
0	VERMIETET	VERMIETET	0 m ²
	263 m ²	0 m ²	263 m ²

Jan Petersen von Urff



+49 40-60 77 963-91
jan@workinup.de

<https://www.workinup.de/>

workin[^]up



Ausstattung

- Stehleuchten
- Fahrstuhl
- Glasfaser
- Blendschutz
- Lastenaufzug
- Kabelkanäle

Besonderheiten

- Denkmalschutz
- gute Anbindung
- Lagerflächen
- provisionsfrei

Flächenplan auf Anfrage

Grundriss

263m²

ab EUR 28,00

NK: EUR 4,90

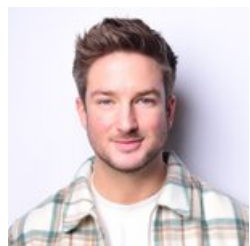


Jan Petersen von Urff

+49 40-60 77 963-91
jan@workinup.de

<https://www.workinup.de/>

workin[^]up



Jan Petersen von Urff

+49 40-60 77 963-91

jan@workinup.de

Ich freue mich auf Euren Anruf!

Dieses Mietangebot ist freibleibend und unter dem Vorbehalt der Zwischenvermietung.
Alle Daten beruhen auf den Informationen des Eigentümers, für die wir keine Haftung übernehmen.
Sollte unser Angebot nicht mit dem Hinweis "provisionsfrei" gekennzeichnet sein, erfolgt eine Anmietung courtagepflichtig in nachfolgender Höhe:
drei Brutto-Monatsmieten = Netto-Kaltmiete + Betriebs- und Heizkostenvorauszahlung zzgl. der gesetzlichen Mehrwertsteuer x 3



Jan Petersen von Urff

+49 40-60 77 963-91

jan@workinup.de

<https://www.workinup.de/>

workin[^]up