

BTK20

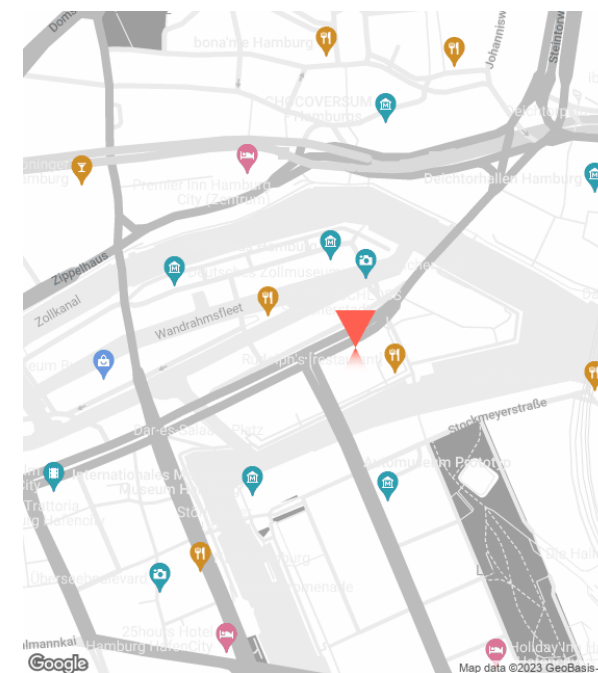
Brooktorkai 20, 20457 Hamburg-HafenCity

Provisionsfreie Büroflächen am Lohsepark mit Blick über die Speicherstadt und die HafenCity mieten.

Genau zwischen dem Überseequartier und dem Hauptbahnhof, inmitten der HafenCity, befindet sich dieses Bürohaus. Eindrucksvoll ragt der Büroturm, welcher insgesamt 10 Stockwerke beinhaltet, in die Höhe und wirkt markant durch seine grün schimmernde Fassade. Was hat die Lage noch zu bieten? Im direkten Umfeld findet Ihr so ziemlich alles, also vom Supermarkt bis hin zur Edelgastronomie, was man für den täglichen Bedarf benötigt.

Ihr betretet Eure zukünftigen Büroflächen über ein anspruchsvoll gestaltetes Entrée mit Sitzgelegenheiten. Über moderne Personenaufzüge gelangt Ihr dann schließlich in Eure zukünftigen Büroetagen. Die Büroflächen zeichnen sich durch einen individuellen Zuschnitt, hochwertige Ausstattungen und eine sehr gute Belichtungssituation aus. Ein hauseigener Sportsclub im Erdgeschoss verwöhnt Euch und Eure Kollegen zudem mit sportlichem Ausgleich oder einer entspannenden Massage. Aus den oberen Obergeschossen blickt Ihr u.a. über das Weltkulturerbe

[WEITERLESEN](#)



Jan Petersen von Urf



+49 40-60 77 963-91
jan@workinup.de

<https://www.workinup.de/>

workin[^]up

Stockwerke

OG	Gebäude 1 (A)	Gebäude 2 (B)	
10	298 m ² ab EUR 32,50/m ² NK: EUR 5,50/m ²		298 m ²
9	VERMIETET		0 m ²
8	VERMIETET		0 m ²
7	VERMIETET		0 m ²
6	VERMIETET		0 m ²
5	VERMIETET	VERMIETET	0 m ²
4	VERMIETET		0 m ²
	2.496 m ²	2.649 m ²	298 m ²

Jan Petersen von Urf



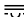




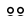





+49 40-60 77 963-91
jan@workinup.de

<https://www.workinup.de/>

workin[^]up

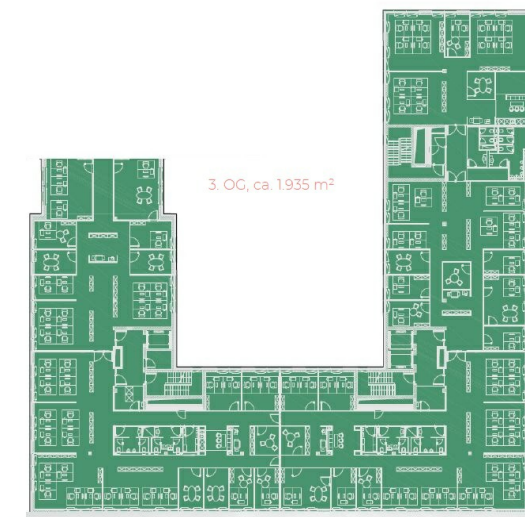


Ausstattung

-  Sonnenschutz
-  barrierefrei
-  Stehleuchten
-  Fahrradstellplätze
-  Fahrstuhl
-  Glasfaser
-  PKW-Ladestation
-  Lastenaufzug
-  Be- und Entlüftung
-  Tiefgarage
-  Bodentanks

Besonderheiten

-  Ausblick
-  Green-Building
-  gute Anbindung
-  Lagerflächen
-  provisionsfrei
-  viel Tageslicht



Grundriss

1.930m²
 ab EUR **28,00**
 NK: EUR 5,50
 teilbar ab 923,00m²

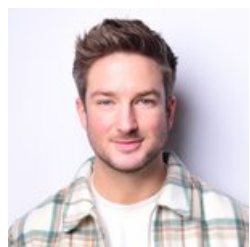
Jan Petersen von Urf



+49 40-60 77 963-91
 jan@workinup.de

<https://www.workinup.de/>

workin[^]up



Ich freue mich auf Euren Anruf!

Dieses Mietangebot ist freibleibend und unter dem Vorbehalt der Zwischenvermietung.
Alle Daten beruhen auf den Informationen des Eigentümers, für die wir keine Haftung übernehmen.
Sollte unser Angebot nicht mit dem Hinweis "provisionsfrei" gekennzeichnet sein, erfolgt eine Anmietung courtagepflichtig in nachfolgender Höhe:
drei Brutto-Monatsmieten = Netto-Kaltmiete + Betriebs- und Heizkostenvorauszahlung zzgl. der gesetzlichen Mehrwertsteuer x 3

Jan Petersen von Urff

+49 40-60 77 963-91

jan@workinup.de

Jan Petersen von Urff



+49 40-60 77 963-91

jan@workinup.de

<https://www.workinup.de/>

workin[^]up