



Atlantic Haus

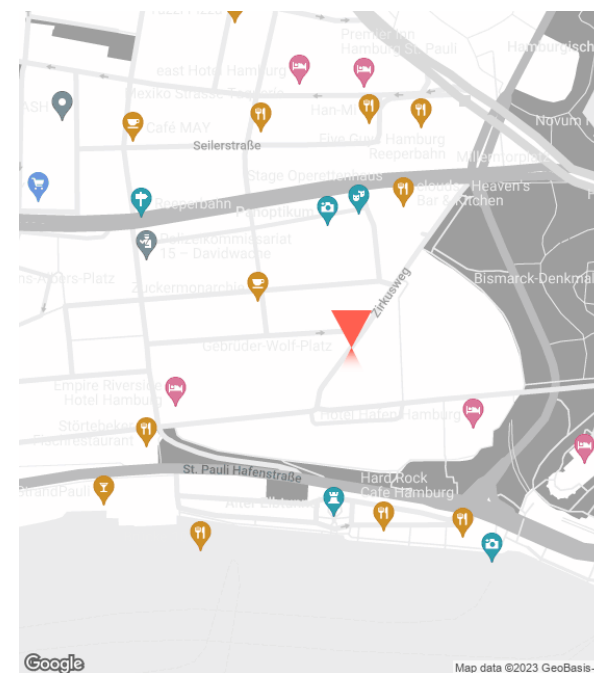
Zirkusweg 1, 20359 Hamburg-St. Pauli

Blick über Hamburg! Mietet auf St. Pauli Büros mit Concierge und Empfangsbereich.

Wenn Ihr Mieter im Turm des Atlantic Hauses auf St. Pauli werdet, ist ein faszinierender und unverbauter Ausblick auf die Elbe garantiert. Bekannt ist insbesondere die Event-Location im Topgeschoss des Gebäudes, welche Ihr und Externe für Firmen- und Privatveranstaltungen mieten könnt. Auf der einen Seite erblickt Ihr - aus den oberen Etagen - den Hamburger Hafen und auf der anderen Seite die Innenstadt bis hin zur Alster. Ansonsten bietet Euch die Lage auf dem Kiez eine vernünftige Anbindung an Bus & Bahn sowie eine noch größere Auswahl an Einkaufsmöglichkeiten.

Über das großzügige drei-geschossige Eingangsfoyer und einen der zahlreichen Personenaufzüge gelangt Ihr dann zu den Büroräumen in den Obergeschossen. Die vakanten Büroflächen werden stets nach Euren Wünschen ausgebaut und entsprechend ausgestattet. Das Bürogebäude, welches über die Bernhard-Nocht-Straße als auch über den Zirkusweg erschlossen wird, verfügt zudem über eine Videoüberwachung mit Sicherheitsdienst. Mietet mit workin'up Euer neues Büro in der Nähe der Reeperbahn!

[WEITERLESEN](#)



Jan Petersen von Urff

+49 40-60 77 963-91

jan@workinup.de

<https://www.workinup.de/>

workin[^]up

Stockwerke

OG	Gebäude A	Gebäude B	Gebäude C	Gebäude D	
19	VERMIETET				0 m ²
18	372 m ² ab EUR 27,00/m ² NK: EUR 4,50/m ²				372 m ²
17	VERMIETET				0 m ²
16	VERMIETET				0 m ²
15	VERMIETET				0 m ²
14	VERMIETET				0 m ²
13	VERMIETET				0 m ²
	1.496 m ²	2.814 m ²	5.302 m ²	517 m ²	372 m ²

Jan Petersen von Urf



+49 40-60 77 963-91
jan@workinup.de

<https://www.workinup.de/>

workin[^]up

OG	Gebäude A	Gebäude B	Gebäude C	Gebäude D		
12	VERMIETET				0 m ²	
11	VERMIETET				0 m ²	
10	VERMIETET	VERMIETET			0 m ²	
9	VERMIETET				0 m ²	
8	VERMIETET				0 m ²	
7	404 m ² ab EUR 22,00/m ² NK: EUR 4,50/m ²				404 m ²	
6	720 m ² ab EUR 22,00/m ² NK: EUR 4,50/m ²	VERMIETET	VERMIETET	265 m ² ab EUR 22,50/m ² NK: EUR 4,50/m ²	VERMIETET	985 m ²
	1.496 m ²	2.814 m ²	5.302 m ²	517 m ²	1.389 m ²	

Jan Petersen von Urff



+49 40-60 77 963-91
jan@workinup.de

<https://www.workinup.de/>

workin[^]up

OG	Gebäude A	Gebäude B	Gebäude C	Gebäude D
5	VERMIETET	VERMIETET	406 m ² ab EUR 21,50/m ² NK: EUR 4,50/m ²	VERMIETET 406 m ²
4	VERMIETET	VERMIETET	664 m ² ab EUR 21,50/m ² NK: EUR 4,50/m ²	VERMIETET 664 m ²
3	VERMIETET	VERMIETET	666 m ² ab EUR 20,50/m ² NK: EUR 4,50/m ²	VERMIETET 666 m ²
2	VERMIETET	1,319 m ² teilbar ab 654,00m ²	ab EUR 20,50/m ² NK: EUR 4,50/m ²	VERMIETET 1.319 m ²
1	VERMIETET	1,317 m ² teilbar ab 652,00m ²	ab EUR 19,00/m ² NK: EUR 4,50/m ²	VERMIETET 1.317 m ²
0		178 m ² ab EUR 19,00/m ² NK: EUR 4,50/m ²	665 m ² ab EUR 19,50/m ² NK: EUR 4,50/m ²	517 m ² ab EUR 17,60/m ² NK: EUR 3,75/m ² 1.360 m ²
	1.496 m ²	2.814 m ²	5.302 m ²	517 m ² 5.732 m ²

Jan Petersen von Urff



+49 40-60 77 963-91
jan@workinup.de

<https://www.workinup.de/>

workin[^]up

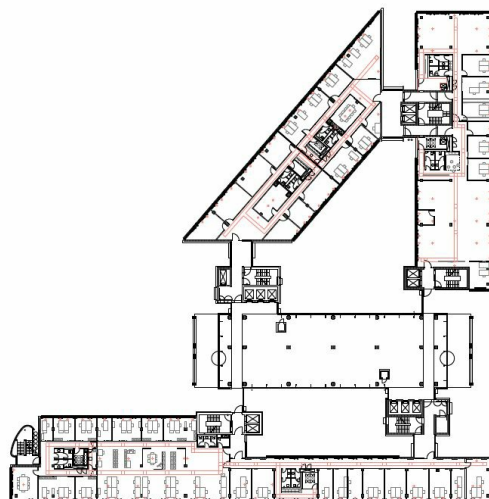


Ausstattung

- ☀️ Sonnenschutz
- ♿️ barrierefrei
- ❄️ Bauteilkühlung
- 💡 Stehleuchten
- 🚲 Fahrradstellplätze
- 🪑 Fahrstuhl
- 👤 Glasfaser
- 🚗 PKW-Ladestation
- 📦 Lastenaufzug
- 🌬️ Be- und Entlüftung
- 🚗 Tiefgarage
- 🚰 Bodentanks

Besonderheiten

- 👁️ Ausblick
- 🌊 Elbblick
- 📦 gute Anbindung
- 📦 Lagerflächen
- 📦 provisionsfrei
- 📍 ruhige Lage
- ☀️ viel Tageslicht



Grundriss

1.319m²

ab EUR 20,50

NK: EUR 4,50

teilbar ab 654,00m²



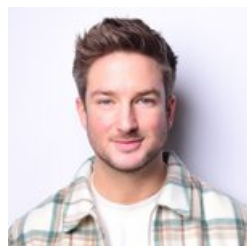
Jan Petersen von Urff

+49 40-60 77 963-91

jan@workinup.de

<https://www.workinup.de/>

workin[^]up



Jan Petersen von Urff

+49 40-60 77 963-91

jan@workinup.de

Ich freue mich auf Euren Anruf!

Dieses Mietangebot ist freibleibend und unter dem Vorbehalt der Zwischenvermietung.
Alle Daten beruhen auf den Informationen des Eigentümers, für die wir keine Haftung übernehmen.
Sollte unser Angebot nicht mit dem Hinweis "provisionsfrei" gekennzeichnet sein, erfolgt eine Anmietung courtagepflichtig in nachfolgender Höhe:
drei Brutto-Monatsmieten = Netto-Kaltmiete + Betriebs- und Heizkostenvorauszahlung zzgl. der gesetzlichen Mehrwertsteuer x 3

Jan Petersen von Urff



+49 40-60 77 963-91

jan@workinup.de

<https://www.workinup.de/>

workin[^]up