



## ► FISCHMARKT BÜROS

► GROSSE ELBSTRASSE 117-141, 22767 HAMBURG-ALTONA

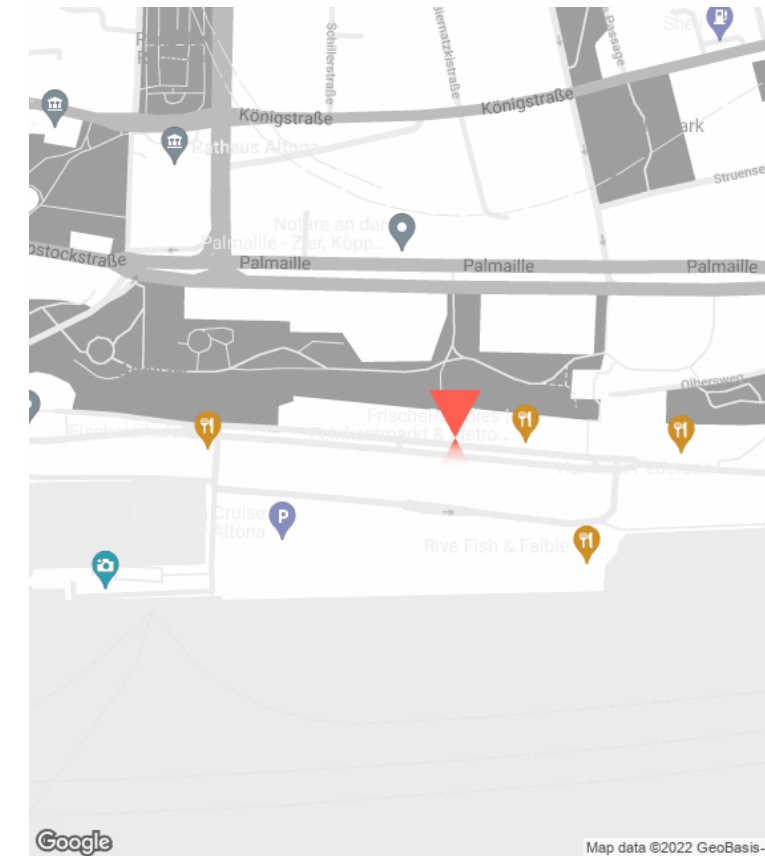
**Büroflächen am Hamburger Hafen mieten: Büro an der Elbe ab € 10,15/m<sup>2</sup>**

Wer auf der Suche nach günstigen Büroflächen am Hamburger Fischmarkt ist, der ist hier an der richtigen Adresse. Die Büros in der Großen Elbstraße überzeugen durch ihren direkten Elbbezug und ihre sehr effizienten Grundrisse in Kombination mit einer sehr fairen Miete. Teilweise verfügen die Büros über einen schönen Blick auf die Elbe und das Treiben des Hamburger Hafens.

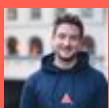
Diverse Buslinien sorgen für eine gute An- und Abreise für Euch und Eurem Team. Eine vielfältige Auswahl an Restaurants und Cafés bieten Euch eine willkommene Abwechslung in Euren Mittagspausen. Wer nach Feierabend Lust zu shoppen hat der ist mit dem Auto in weniger als zehn Minuten in der Großen Bergstraße in Altona.

Ihr habt Lust auf eine Besichtigung? Gebt uns gerne ein Zeichen!

[WEITERLESEN](#)



Jan Petersen von Urff



+49 40-60 77 963-91

jan@workinup.de

<https://www.workinup.de/>

WORKIN▲UP

► STOCKWERKE

OG	Gebäude A	Gebäude B	Gebäude C	Gebäude D	Gebäude E	Gebäude F	
2	vermietet	vermietet		vermietet		vermietet	0 m <sup>2</sup>
1	vermietet	vermietet	319 m <sup>2</sup> ab EUR 9,40/m <sup>2</sup> NK: EUR 2,26/m <sup>2</sup>	vermietet	vermietet	vermietet	319 m <sup>2</sup>
0							0 m <sup>2</sup>
	0 m <sup>2</sup>	0 m <sup>2</sup>	319 m <sup>2</sup>	0 m <sup>2</sup>	0 m <sup>2</sup>	0 m <sup>2</sup>	319 m <sup>2</sup>



Jan Petersen von Urff




+49 40-60 77 963-91  
jan@workinup.de

<https://www.workinup.de/>

WORKIN▲UP



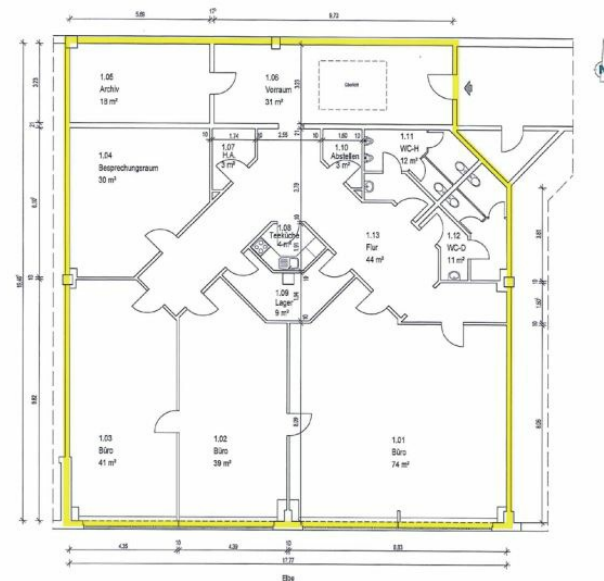
## ► AUSSTATTUNG

- Deckenspots
- Pendelleuchten
-  Glasfaser
-  Blendschutz
-  Außenstellplätze
- Kabelkanäle

## ► BESONDERHEITEN

-  Ausblick
-  Elbblick
-  Gastronomie im Haus
-  gute Anbindung
-  Lagerflächen
-  provisionspflichtig
-  Wasserlage

GRUNDRISS

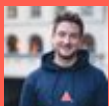


1.OG, 131  
Mietung Gesamtfläche 319 m²

## ► GRUNDRISS

319m<sup>2</sup>  
ab EUR 9,40  
NK: EUR 2,26

Jan Petersen von Urff



+49 40-60 77 963-91  
jan@workinup.de

<https://www.workinup.de/>

WORKIN▲UP



## JAN PETERSEN VON URFF

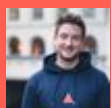
+49 40-60 77 963-91

jan@workinup.de

Ich freue mich auf Euren Anruf!

Dieses Mietangebot ist freibleibend und unter dem Vorbehalt der Zwischenvermietung.  
Alle Daten beruhen auf den Informationen des Eigentümers, für die wir keine Haftung übernehmen.  
Sollte unser Angebot nicht mit dem Hinweis "provisionsfrei" gekennzeichnet sein, erfolgt eine Anmietung courtagepflichtig in nachfolgender Höhe:  
drei Brutto-Monatsmieten = Netto-Kaltmiete + Betriebs- und Heizkostenvorauszahlung zzgl. der gesetzlichen Mehrwertsteuer x 3

Jan Petersen von Urff



+49 40-60 77 963-91  
jan@workinup.de

<https://www.workinup.de/>

WORKIN▲UP