



Regus Hohe Bleichen

Hohe Bleichen 12, 20354 Hamburg-Neustadt

Professionelles Umfeld, kreative Arbeitsplätze und entspanntes Ambiente. Co-Working in HH-Neustadt.

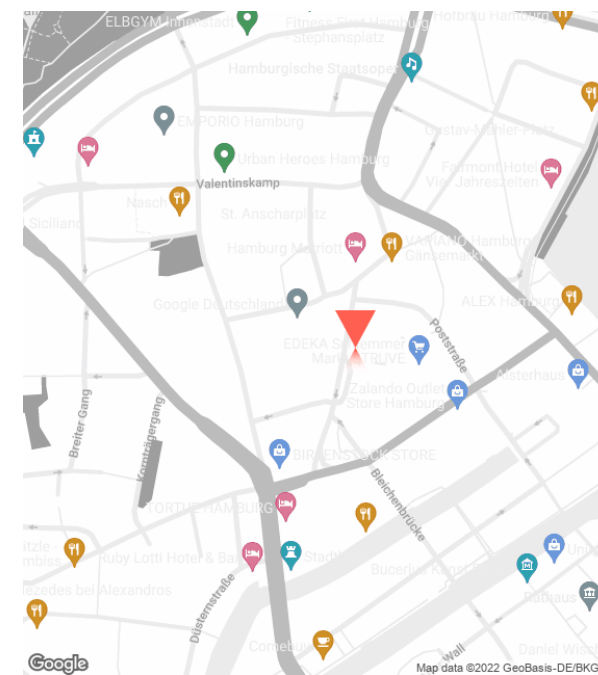
Das moderne, und vor Kurzem umfassend sanierte, Gebäude Hohe Bleichen befindet sich inmitten des zentralen Geschäftsviertels von Hamburg und unweit von unzähligen Restaurants, Geschäften und Sehenswürdigkeiten. Auf den ersten drei Etagen der Immobilie findet Ihr flexible Schreibtische oder vollständig eingerichtete Arbeitsräume für Eure Erfordernisse. Hier ist es ganz egal, ob Ihr in einem Gemeinschaftsbüro Euer mobiles Office aufschlagt, ein kurzes Brainstorming zum "next big thing" abhaltet oder an einer Besprechung im ansässigen Business Club teilnehmen möchtet.

Entspannt Euch bei einer perfekten Tasse Kaffee im Innenhof, während Ihr Euch mit den Kollegen, Kunden oder Nachbarn austauscht.

Die Alster und die Wallanlagen sind nur wenige Schritte entfernt. Nach einem anstrengenden Arbeitstag habt Ihr es nicht weit zum Millerntor-Stadion der Laeishalle oder der Eisbahn in Planten un Bloomen. Der Officeclub verfügt über eine hervorragende Verkehrsanbindung. Unzählige Bushaltestellen, die S-Bahn-Station Stadthausbrücke und der Fernbahnhof Dammtor befinden sich jeweils wenige Schritte entfernt.

Come in - wir präsentieren Euch die Location gern auch spontan!

[WEITERLESEN](#)



Jan Petersen von Urff



+49 40-60 77 963-91
jan@workinup.de

<https://www.workinup.de/>

workin[^]up

Stockwerke

OG	Gebäude A						
4	150 m ²	Preis auf Anfrage NK: EUR 0,00/m ²	50 m ²	Preis auf Anfrage NK: EUR 0,00/m ²	15 m ²	Preis auf Anfrage NK: EUR 0,00/m ²	215 m ²
3							0 m ²
2							0 m ²
1							0 m ²
0							0 m ²
	215 m ²						215 m ²

Jan Petersen von Urff



+49 40-60 77 963-91
jan@workinup.de

<https://www.workinup.de/>

workin[^]up



Ausstattung

- ☂ Sonnenschutz
- 🏠 Balkon/Terrasse
- ♿ barrierefrei
- ❄ Bauteilkühlung
- 💡 Stehleuchten
- 🏠 Dachterrasse für alle Mieter
- 🚪 Fahrstuhl
- 👤 Glasfaser
- 🚰 Bodentanks

Besonderheiten

- 🕒 24/7 Zugang
- 📶 gute Anbindung
- 🌐 Highspeed Internet
- 👤 lebendiges Umfeld
- 🗨 Meetingräume
- 🏠 möblierte Büros
- ♿ rollstuhlgeeignet
- 📞 Telefonservice

Dieser Coworking-Space bietet 1 bis 76 Arbeitsplätze

Grundriss

150m²

Preis auf Anfrage

NK: EUR 0,00

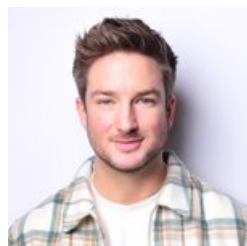


Jan Petersen von Urff

+49 40-60 77 963-91
jan@workinup.de

<https://www.workinup.de/>

workin[^]up



Jan Petersen von Urff

+49 40-60 77 963-91

jan@workinup.de

Ich freue mich auf Euren Anruf!

Dieses Mietangebot ist freibleibend und unter dem Vorbehalt der Zwischenvermietung.
Alle Daten beruhen auf den Informationen des Eigentümers, für die wir keine Haftung übernehmen.
Sollte unser Angebot nicht mit dem Hinweis "provisionsfrei" gekennzeichnet sein, erfolgt eine Anmietung courtagepflichtig in nachfolgender Höhe:
drei Brutto-Monatsmieten = Netto-Kaltmiete + Betriebs- und Heizkostenvorauszahlung zzgl. der gesetzlichen Mehrwertsteuer x 3

Jan Petersen von Urff

+49 40-60 77 963-91

jan@workinup.de

<https://www.workinup.de/>

workin[^]up