



workrepublic Neuer Wall

Neuer Wall 71, 20354 Hamburg-Neustadt

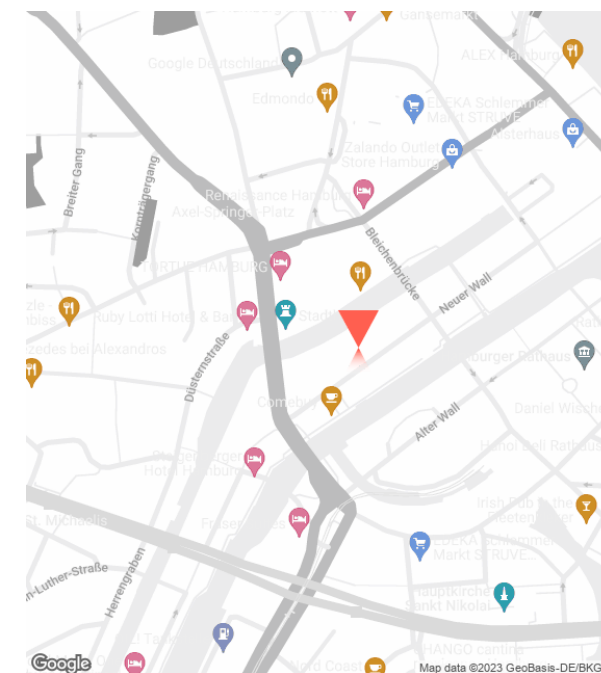
Flexible Arbeitsplätze am Neuen Wall. Büros ab 15 m² mieten - Plug and Play an der Binnenalster.

Direkt am Neuen Wall gelegen befindet sich das Businesscenter in einer der wichtigsten Geschäfts- und Einkaufsstraßen von Hamburg. Hier werden modern gestaltete Büroflächen mit privaten Büroräumen in verschiedenen Größen, aber auch eine Reihe von Coworking Arbeitsplätzen in den Gemeinschafts- und Loungebereichen angeboten.

Alle Büros sind hochwertig eingerichtet, abschließbar und werden täglich gereinigt. 24/7 Zugang, High Speed Internet (WiFi & Kabel), Getränke Flatrate (Kaffee, Tee, Wasser & Bier) und ein Community Manager stellen sicher, dass Euer Arbeitstag hier immer produktiv, reibungslos und so entspannt wie möglich abläuft.

Zudem bietet die gemütliche Lounge sowie die Küche ausreichend Platz für einen angeregten Austausch und ein aktives Networking. Für ungestörte Telefonate stehen moderne Telefonzellen zur Verfügung, die absolute Privatsphäre und Ruhe gewährleisten. Ob Empfangsbereich, Konferenzraum, Eventfläche, Lounge oder Theke: nutzt einen von vielen Rückzugsorten für Eure Besprechungen oder den Empfang wichtiger Geschäftspartner und profitiert von der produktiven, stressfreien Arbeitsatmosphäre im workrepublic Neuer Wall.

[WEITERLESEN](#)



Jan Petersen von Urff



+49 40-60 77 963-91

jan@workinup.de

<https://www.workinup.de/>

workin[^]up



Ausstattung

- ♿ barrierefrei
- 💡 Stehleuchten
- 🚗 Fahrstuhl
- ☀️ Blendschutz
- 🌀 Be- und Entlüftung
- 💧 Bodentanks

Besonderheiten

- 🕒 24/7 Zugang
- 📍 gute Anbindung
- 🌐 Highspeed Internet
- 🐕 Hundefreundlich
- 👥 lebendiges Umfeld
- 🗨️ Meetingräume
- 🏠 möblierte Büros
- ♿ rollstuhlgeeignet
- 📞 Telefonservice

Dieser Coworking-Space bietet 1 bis 25 Arbeitsplätze

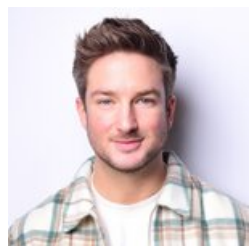
Jan Petersen von Urff



+49 40-60 77 963-91
jan@workinup.de

<https://www.workinup.de/>

workin[^]up



Jan Petersen von Urff

+49 40-60 77 963-91

jan@workinup.de

Ich freue mich auf Euren Anruf!

Dieses Mietangebot ist freibleibend und unter dem Vorbehalt der Zwischenvermietung.
Alle Daten beruhen auf den Informationen des Eigentümers, für die wir keine Haftung übernehmen.
Sollte unser Angebot nicht mit dem Hinweis "provisionsfrei" gekennzeichnet sein, erfolgt eine Anmietung courtagepflichtig in nachfolgender Höhe:
drei Brutto-Monatsmieten = Netto-Kaltmiete + Betriebs- und Heizkostenvorauszahlung zzgl. der gesetzlichen Mehrwertsteuer x 3

Jan Petersen von Urff



+49 40-60 77 963-91

jan@workinup.de

<https://www.workinup.de/>

workin[^]up