



Hohe Bleichen Palais

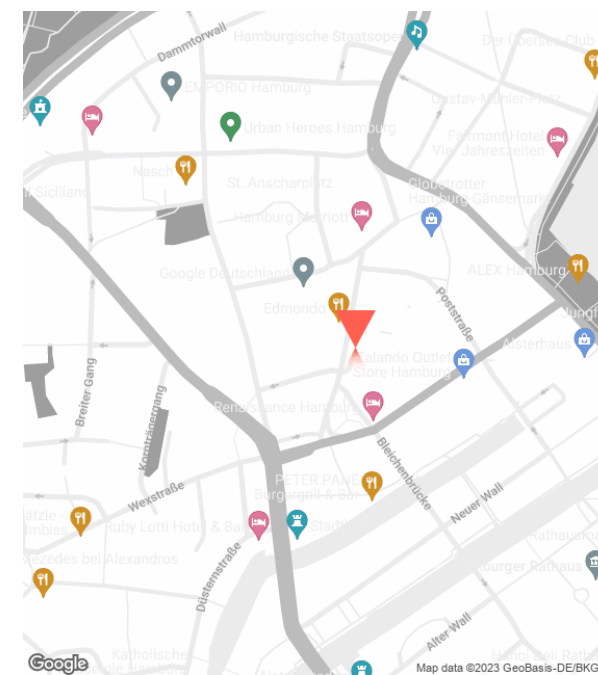
Hohe Bleichen 8, 20354 Hamburg-Neustadt

Hochmoderne Büros im Neubau mit Dachterrasse in Hamburg-Neustadt mieten.

Unmittelbar am Platz zwischen Hohe Bleichen und Große Bleichen präsentiert sich mit diesem Gebäude ganz klar eines der spektakulärsten Häuser in der Hamburger Innenstadt. Die markante Ecklage in pulsierender Citylage gepaart mit der hochwertigen und besonders auffälligen Fassadenstruktur lassen dieses Objekt zu einem echten Highlight werden. Der Gänsemarkt, die Poststraße und der Jungfernstieg sind fußläufig nur wenige Minuten von Eurem neuen Büro entfernt.

Das 1. Obergeschoss verfügt über eine großzügige Dachterrasse mit ca. 79 m² zum Innenhof, viel Glas sorgt für eine hervorragende Belichtung der Büroflächen in der Hamburger Neustadt. Auch im 4. und 5. Stock ist die Ausstattung vom Feinsten - viel Glas in Kombination mit roughen Industrieboden und neuester Technik. Von hier genießt Ihr und Eure Kollegen traumhafte Ausblicke auf Hamburg und das Treiben vor der Haustür.

[WEITERLESEN](#)



Jan Petersen von Urf



+49 40-60 77 963-91
jan@workinup.de

<https://www.workinup.de/>

workin[^]up

Stockwerke

OG	Gebäude 1 (A)		
7	VERMIETET		0 m ²
6	VERMIETET		0 m ²
5	VERMIETET		0 m ²
4	VERMIETET		0 m ²
3	VERMIETET		0 m ²
2	VERMIETET		0 m ²
1	482 m ²	ab EUR 29,00/m ² NK: EUR 6,50/m ²	482 m ²
0	VERMIETET		0 m ²
	482 m ²		482 m ²

Jan Petersen von Urf



+49 40-60 77 963-91
jan@workinup.de

<https://www.workinup.de/>

workin[^]up

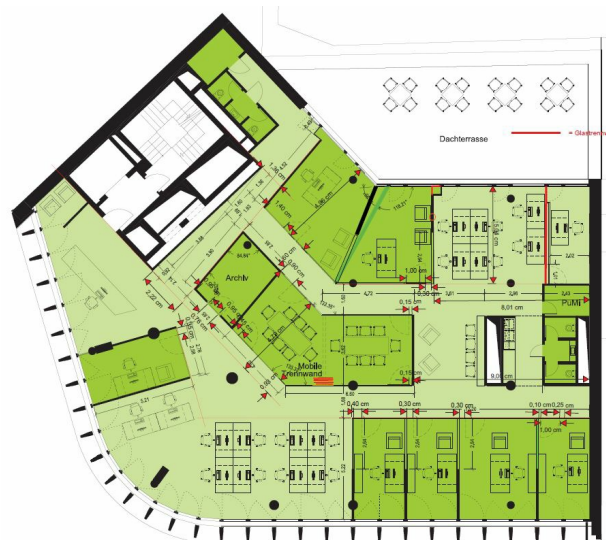


Ausstattung

-  Sonnenschutz
-  Balkon/Terrasse
-  barrierefrei
-  Stehleuchten
-  Fahrradstellplätze
-  Fahrstuhl
-  Glasfaser
-  Tiefgarage
-  Bodentanks

Besonderheiten

-  Ausblick
-  gute Anbindung
-  Lagerflächen
-  provisionsfrei
-  ruhige Lage
-  viel Tageslicht



Grundriss

482m²
 ab EUR 29,00
 NK: EUR 6,50

Jan Petersen von Urff



+49 40-60 77 963-91
 jan@workinup.de

<https://www.workinup.de/>

workin[^]up



Ich freue mich auf Euren Anruf!

Dieses Mietangebot ist freibleibend und unter dem Vorbehalt der Zwischenvermietung.
Alle Daten beruhen auf den Informationen des Eigentümers, für die wir keine Haftung übernehmen.
Sollte unser Angebot nicht mit dem Hinweis "provisionsfrei" gekennzeichnet sein, erfolgt eine Anmietung courtagepflichtig in nachfolgender Höhe:
drei Brutto-Monatsmieten = Netto-Kaltmiete + Betriebs- und Heizkostenvorauszahlung zzgl. der gesetzlichen Mehrwertsteuer x 3

Jan Petersen von Urff

+49 40-60 77 963-91

jan@workinup.de

Jan Petersen von Urff

+49 40-60 77 963-91

jan@workinup.de

<https://www.workinup.de/>

workin[^]up