



► ELBKAIHAUS

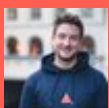
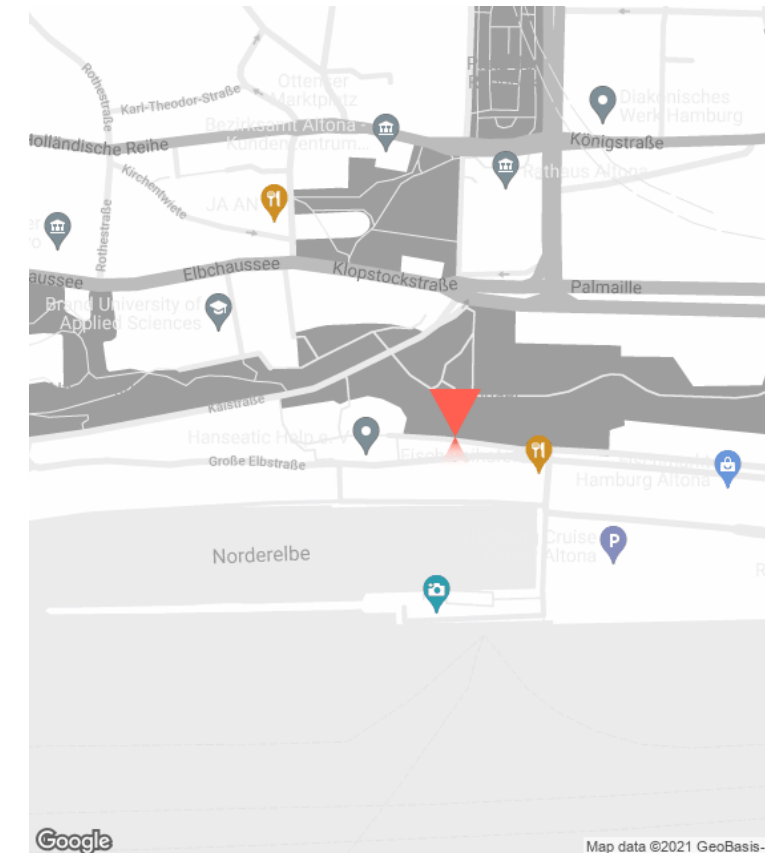
► GROSSE ELBSTRASSE 145, 22767 HAMBURG-ALTONA

Mietet Euer neues Büro am Wasser. Lofts am Hafen - Balkone zur Elbe - was will man mehr...

Willkommen im maritimen ELBKAIHAUS, einem der loftigsten Bürogebäude am Hamburger Hafen. Hier bildet die Nachbarschaft von Tradition und Innovation eine inspirierende, kreative Atmosphäre für Eure zukünftigen Arbeitsplätze. Euer neues Büro liegt somit direkt an der an der Elbe, der Lebensader unserer Stadt. Hier mietet Ihr einen Standort mit Welthafen-Ambiente.

Die einzelnen Eingänge verfügen jeweils über Personenaufzüge, mit denen Ihr in Eure Unternehmenszentrale gelangt. Wertige Trennwände aus Glas in Kombination mit robustem Holzfußparkett und unverbaubarer Blick auf das DOCKLAND und die Elbe sind das Erfolgsrezept der hiesigen Büroräume. Die Büroflächen im ELBKAIHAUS erstrecken sich, dank großzügigen Galerien, teilweise über mehrere Ebenen und haben Balkone, auf denen man zwischendurch auch einmal durchatmen kann.

WEITERLESEN



Jan Petersen von Urf

+49 40-60 77 963-91

jan@workinup.de

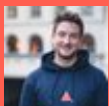
<https://www.workinup.de/>

WORKIN[▲]UP

► STOCKWERKE

OG	Gebäude A	Gebäude B	Gebäude C	Gebäude D	Gebäude E	Gebäude F	
3	vermietet	vermietet	vermietet	vermietet	vermietet	vermietet	0 m ²
2	493 m ² ab EUR 18,05/m ² NK: EUR 2,02/m ²	vermietet	vermietet	vermietet	494 m ² ab EUR 18,62/m ² NK: EUR 2,50/m ²	270 m ² ab EUR 16,66/m ² NK: EUR 3,33/m ²	1.257 m ²
1	303 m ² ab EUR 18,68/m ² NK: EUR 3,30/m ²	vermietet	vermietet	vermietet	vermietet	263 m ² ab EUR 20,49/m ² NK: EUR 2,50/m ²	566 m ²
0							0 m ²
	796 m ²	0 m ²	0 m ²	0 m ²	494 m ²	533 m ²	1.823 m ²

Jan Petersen von Urff



+49 40-60 77 963-91
jan@workinup.de

<https://www.workinup.de/>

WORKIN▲UP

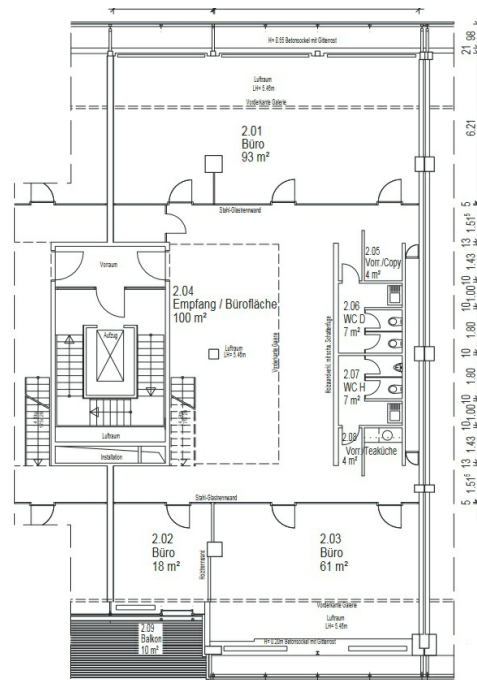


► AUSSTATTUNG

-  Sonnenschutz
-  Balkon/Terrasse
-  barrierefrei
-  Pendelleuchten
-  Fahrradstellplätze
-  Fahrstuhl
-  Glasfaser
-  Blendschutz
-  PKW-Ladestation
-  Lastenaufzug
-  Außenstellplätze
-  Bodentanks

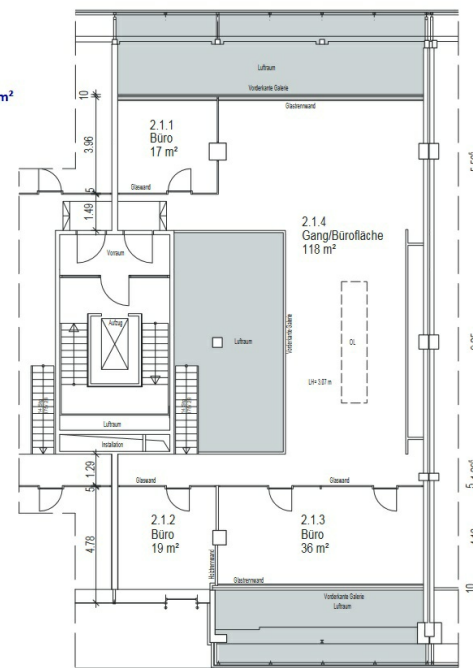
► BESONDERHEITEN

-  Ausblick
-  Elbblick
-  Gastronomie im Haus
-  grüne Umgebung
-  Lagerflächen
-  provisionspflichtig
-  ruhige Lage



2. OG, ca. 494m²

Elbseite



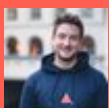
► GRUNDRISS

494m²
 ab EUR 18,62
 NK: EUR 2,50

Jan Petersen von Urf

+49 40-60 77 963-91
 jan@workinup.de

<https://www.workinup.de/>



WORKIN▲UP



JAN PETERSEN VON URFF

+49 40-60 77 963-91

jan@workinup.de

Ich freue mich auf Euren Anruf!

Dieses Mietangebot ist freibleibend und unter dem Vorbehalt der Zwischenvermietung.
Alle Daten beruhen auf den Informationen des Eigentümers, für die wir keine Haftung übernehmen.
Sollte unser Angebot nicht mit dem Hinweis "provisionsfrei" gekennzeichnet sein, erfolgt eine Anmietung courtagepflichtig in nachfolgender Höhe:
drei Brutto-Monatsmieten = Netto-Kaltniete + Betriebs- und Heizkostenvorauszahlung zzgl. der gesetzlichen Mehrwertsteuer x 3

Jan Petersen von Urff



+49 40-60 77 963-91
jan@workinup.de

<https://www.workinup.de/>

WORKIN▲UP