



Detjen Haus

Kajen 6-8, 20459 Hamburg-Altstadt (City)

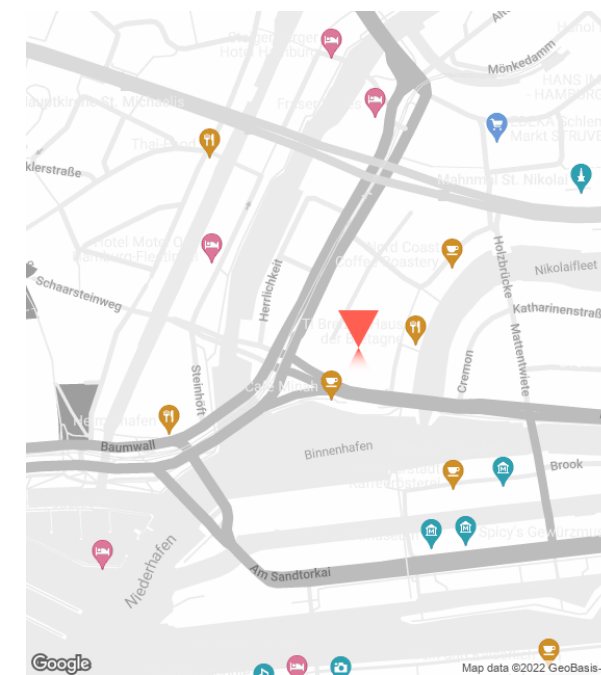
Mietet am Rande der Elbe und vor der Speicherstadt lichtdurchflutete Büroflächen im Detjen Haus.

Das Detjen-Haus bietet Euch in beliebter Hafenlage modern und hochwertig ausgestattete Büroetagen. Genießt während der Arbeit den Blick auf die Elbphilharmonie, den Binnenhafen und auf ein echtes Kulturdenkmal, die Hamburger Speicherstadt. Die hervorragende Infrastruktur des Umfeldes ist ein weiteres Argument für dieses Bürohaus: Restaurants, Gastronomie sowie U- und S- Bahnstationen befinden sich in nächster Nähe. Zudem ist die Innenstadt in wenigen Minuten fußläufig zu erreichen.

In der Nachkriegszeit entstand in bester Altstadtlage und am Rande des Hamburger Hafens das Detjen-Haus mit einer Gesamtfläche von ca. 3.000 m². Die Architektur mit durchsichtiger, filigraner Curtain-Wall-Fassade aus den USA war für die Familie Detjen ein Vorbild. Das elegant geschwungene siebenstöckige Bürogebäude ist ein Stahlbetonbau, der dem internationalen Stil und der zeitlosen Moderne verpflichtet ist.

Euer neuer Bürostandort verfügt über Fahrstühle und ist Videoüberwacht. Die klimatisierten Büroräume verfügen über zahlreiche Glaswände sowie große Mahagoni-Fenster um auch die Arbeitsplätze zum Innenhof - auch bei Hamburger Schietwetter - mit viel Licht und dem beeindruckenden Elbblick zu versorgen.

[WEITERLESEN](#)



Jan Petersen von Urff

+49 40-60 77 963-91

jan@workinup.de

<https://www.workinup.de/>

workin[^]up

Stockwerke

OG	Gebäude A		
6	VERMIETET		0 m ²
5	394 m ²	ab EUR 24,00/m ² NK: EUR 2,50/m ²	394 m ²
4	VERMIETET		0 m ²
3	VERMIETET		0 m ²
2	VERMIETET		0 m ²
1	VERMIETET		0 m ²
0	VERMIETET		0 m ²
	394 m ²		394 m ²

Jan Petersen von Urff



+49 40-60 77 963-91
jan@workinup.de

<https://www.workinup.de/>

workin[^]up

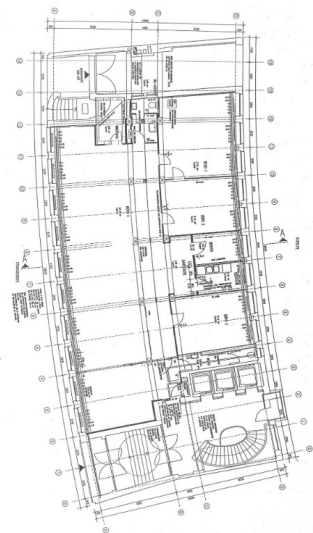


Ausstattung

- ♿ barrierefrei
- ☑ Deckenspots
- ☑ Fahrstuhl
- 👤 Glasfaser
- ☑ Blendschutz
- 🌬 Klimatisierung
- 🅓 Außenstellplätze
- 📶 Kabelkanäle

Besonderheiten

- 👁 Ausblick
- ☑ Denkmalschutz
- 🌊 Elbblick
- 📶 gute Anbindung
- 📌 provisionspflichtig
- ☀ viel Tageslicht
- 🌊 Wasserlage



Grundriss

394m²
ab EUR 24,00
NK: EUR 2,50

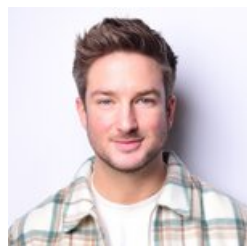


Jan Petersen von Urf

+49 40-60 77 963-91
jan@workinup.de

<https://www.workinup.de/>

workin[^]up



Jan Petersen von Urff

+49 40-60 77 963-91

jan@workinup.de

Ich freue mich auf Euren Anruf!

Dieses Mietangebot ist freibleibend und unter dem Vorbehalt der Zwischenvermietung.
Alle Daten beruhen auf den Informationen des Eigentümers, für die wir keine Haftung übernehmen.
Sollte unser Angebot nicht mit dem Hinweis "provisionsfrei" gekennzeichnet sein, erfolgt eine Anmietung courtagepflichtig in nachfolgender Höhe:
drei Brutto-Monatsmieten = Netto-Kaltmiete + Betriebs- und Heizkostenvorauszahlung zzgl. der gesetzlichen Mehrwertsteuer x 3



Jan Petersen von Urff

+49 40-60 77 963-91

jan@workinup.de

<https://www.workinup.de/>

workin[^]up