



## ▶ ASTRATURM

▶ ZIRKUSWEG 2, 20359 HAMBURG-ST. PAULI

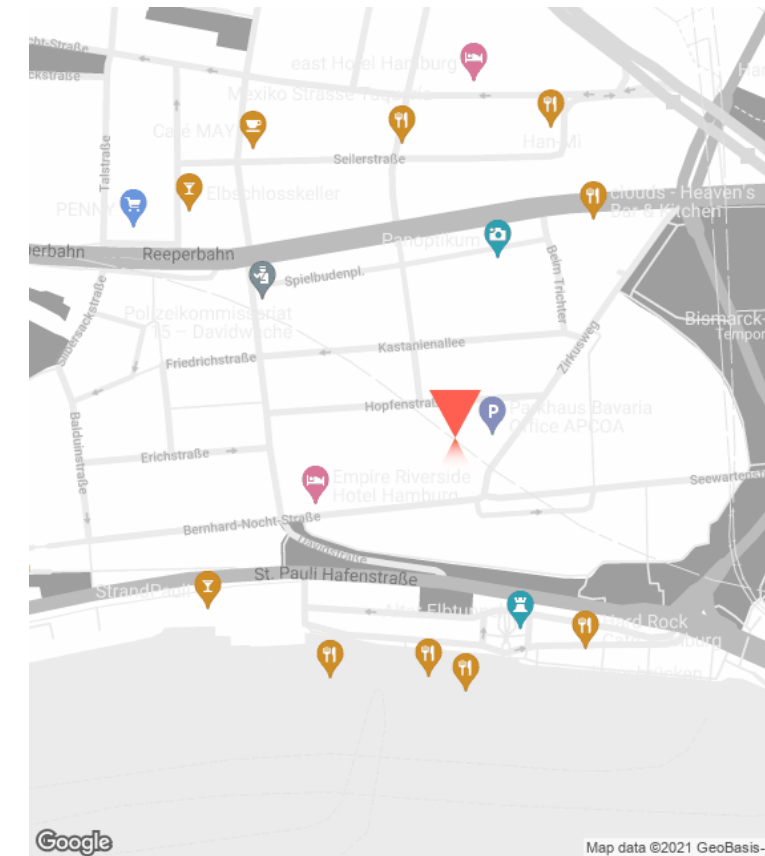
**Dachterrasse für alle Mieter! Lichtdurchflutete Büroflächen auf St. Pauli.**

Der Astraturm auf St. Pauli - ein preisgekröntes Bürogebäude auf dem ehemaligen Areal der Astra-Brauerei zählt mittlerweile zu einem Wahrzeichen der Hamburger Skyline. Für Weitblick und tolle Blickbeziehungen ist diese siebzehn-geschossige Büroimmobilie bekannt. Egal ob Hafen, Heiligengeistfeld, Reeperbahn oder in Richtung der Innenstadt, hier gibt es immer etwas zu entdecken. Und wenn wir schon beim Thema „entdecken“ sind: Der Kiez ist in wenigen Gehminuten fußläufig erreichbar. Was Ihr in der Mittagspause daraus macht, bleibt Euch überlassen.

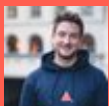
Kommen wir nun zum wesentlichen. Vorbei am Concierge, der Euch und Eure Kunden gerne in Empfang nimmt, gelangt Ihr dann zu den drei Personenaufzügen. Auf den Etagen angelangt, verfügen die Büroflächen jeweils über zwei Eingangstüren, sodass es problemlos möglich ist, beispielsweise Untermietern oder Beteiligungsgesellschaften einen eigenen Eingang zu zuordnen. Jede Etage lässt sich somit hälftig teilen.

Abschließend müssen wir noch erwähnen, dass - dank der durchgängigen Glasfassade - Eure zukünftigen und vor allem lichtdurchfluteten Büroräume Euch eine überdurchschnittlich helle und angenehme Arbeitsatmosphäre bieten.

**WEITERLESEN**



Jan Petersen von Urff



+49 40-60 77 963-91

jan@workinup.de

<https://www.workinup.de/>

WORKIN▲UP

► STOCKWERKE

OG	Gebäude A		
17	vermietet		0 m <sup>2</sup>
16	vermietet		0 m <sup>2</sup>
15	vermietet		0 m <sup>2</sup>
14	vermietet		0 m <sup>2</sup>
13	vermietet		0 m <sup>2</sup>
12	647 m <sup>2</sup>	ab EUR 24,00/m <sup>2</sup> NK: EUR 5,50/m <sup>2</sup>	647 m <sup>2</sup>
11	647 m <sup>2</sup>	ab EUR 24,00/m <sup>2</sup> NK: EUR 5,50/m <sup>2</sup>	647 m <sup>2</sup>
		1.916 m <sup>2</sup>	1.294 m <sup>2</sup>



Jan Petersen von Urff

+49 40-60 77 963-91  
jan@workinup.de

<https://www.workinup.de/>

WORKIN▲UP

OG	Gebäude A		
10	vermietet	vermietet	0 m <sup>2</sup>
9	vermietet	vermietet	0 m <sup>2</sup>
8	vermietet		0 m <sup>2</sup>
7	vermietet		0 m <sup>2</sup>
6	vermietet		0 m <sup>2</sup>
5	vermietet		0 m <sup>2</sup>
4	vermietet		0 m <sup>2</sup>
	1.916 m <sup>2</sup>		0 m <sup>2</sup>



Jan Petersen von Urff

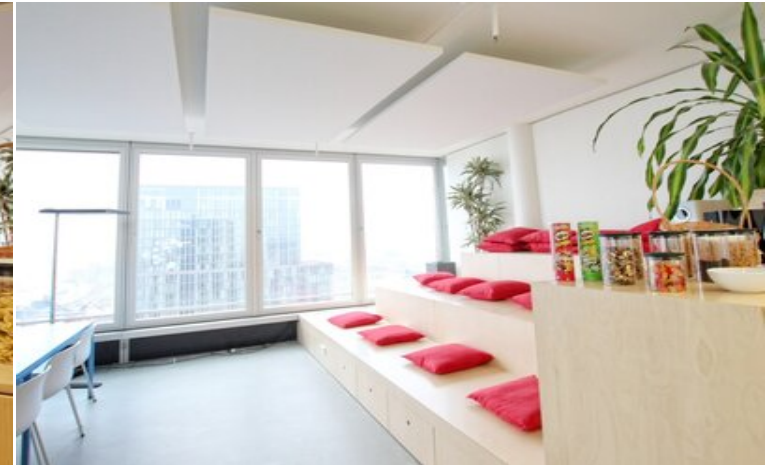
+49 40-60 77 963-91  
jan@workinup.de

<https://www.workinup.de/>

WORKIN▲UP



# ASTRA TURM

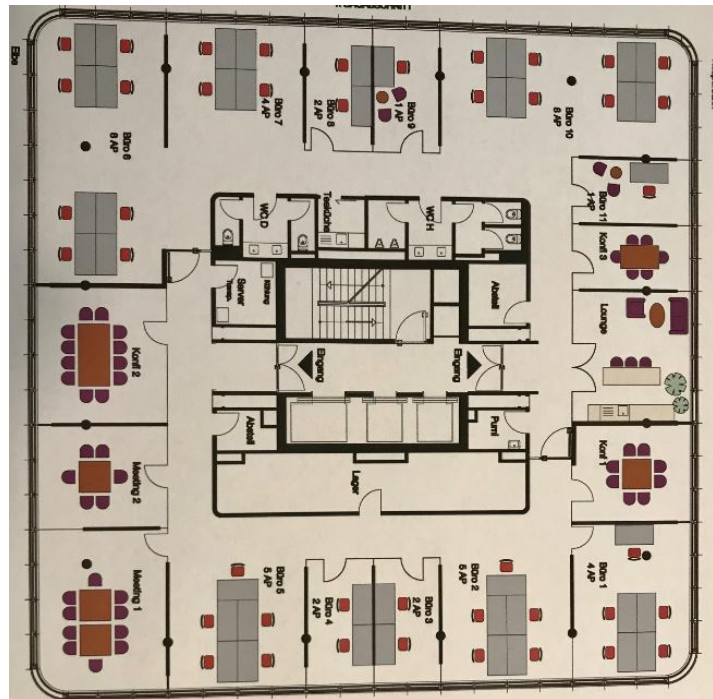


## ► AUSSTATTUNG

- Sonnenschutz
- Balkon/Terrasse
- barrierefrei
- Bauteilkühlung
- Stehleuchten
- Dachterrasse für alle Mieter
- Fahrradstellplätze
- Fahrstuhl
- Glasfaser

## ► BESONDERHEITEN

- Ausblick
- Elbblick
- gute Anbindung
- Lagerflächen
- provisionsfrei
- ruhige Lage
- viel Tageslicht
- Wasserlage



## ► GRUNDRISS

647m<sup>2</sup>  
 ab EUR 24,00  
 NK: EUR 5,50

Jan Petersen von Urf



+49 40-60 77 963-91  
 jan@workinup.de

<https://www.workinup.de/>

WORKIN▲UP



## JAN PETERSEN VON URFF

+49 40-60 77 963-91

jan@workinup.de

Ich freue mich auf Euren Anruf!

Dieses Mietangebot ist freibleibend und unter dem Vorbehalt der Zwischenvermietung.  
Alle Daten beruhen auf den Informationen des Eigentümers, für die wir keine Haftung übernehmen.  
Sollte unser Angebot nicht mit dem Hinweis "provisionsfrei" gekennzeichnet sein, erfolgt eine Anmietung courtagepflichtig in nachfolgender Höhe:  
drei Brutto-Monatsmieten = Netto-Kaltniete + Betriebs- und Heizkostenvorauszahlung zzgl. der gesetzlichen Mehrwertsteuer x 3

Jan Petersen von Urff



+49 40-60 77 963-91  
jan@workinup.de

<https://www.workinup.de/>

WORKIN<sup>▲</sup>UP