



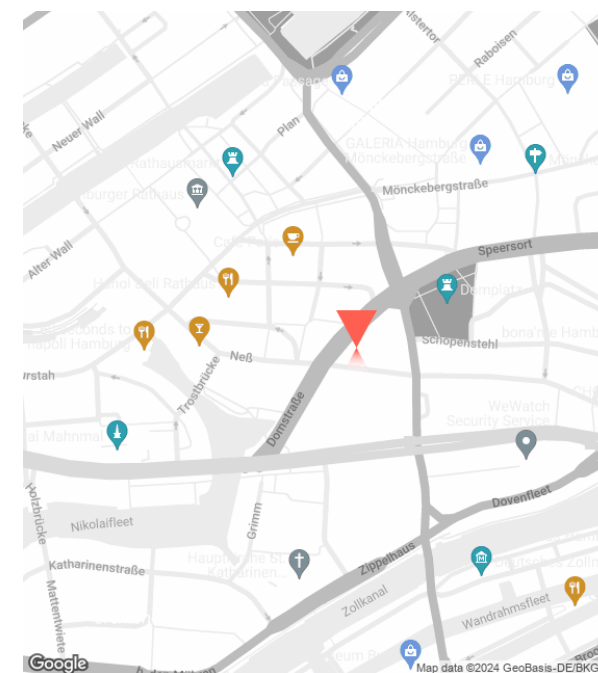
Afrikahaus

Große Reichenstraße 27, 20457 Hamburg-Altstadt (City)

Außergewöhnliche Flächen mit hohen Decken - einmaliges Loft in der Hamburger Altstadt mieten.

Diese Büroimmobilie ist in Hamburg ein Symbol für den Krieg und den Wiederaufbau in den nachfolgenden Jahrzehnten. Das „Afrikahaus“, welches sich von der Großen Reichenstraße bis zur Willy-Brandt-Straße erstreckt, wurde zum Ende des 19. Jahrhunderts als Kontorhaus für das 1837 gegründete Handelsunternehmen C. Woermann in Hamburgs Altstadt errichtet. Der Architekt Martin Haller gestaltete die Fassade so, dass sie die überseeischen Handelsbeziehungen unterstreicht.

Die Farbgebung orientiert sich z.B. an der damaligen Darstellung der Reederei. Die Erhaltung der historischen Fassaden sowie die zeitgemäße Ausstattung waren Leitlinien einer hochwertigen Komplettanierung, zum Ende des 20. Jahrhunderts. Euer zukünftiges, seit 1972 denkmalgeschütztes Büro hat also ordentlich Historie im Gepäck! Eure Arbeitsplätze haben hohe Kappendecken, Stilltüren, Wandmosaike und gusseiserne Säulen. In Kombination



[WEITERLESEN](#)

Jan Petersen von Urf



+49 40-60 77 963-91
jan@workinup.de

<https://www.workinup.de/>

workin[^]up

Stockwerke

OG	Gebäude 1 (A)		Gebäude 2 (B)		
5	76 m ²	ab EUR 9,50/m ² NK: EUR 3,50/m ²	VERMIETET		76 m ²
4	VERMIETET		VERMIETET		0 m ²
3	VERMIETET				0 m ²
2	VERMIETET		VERMIETET		0 m ²
1	218 m ²	ab EUR 17,50/m ² NK: EUR 3,50/m ²	VERMIETET	VERMIETET	218 m ²
0	VERMIETET	VERMIETET	VERMIETET		0 m ²
	294 m ²		0 m ²		294 m ²

Jan Petersen von Urf



+49 40-60 77 963-91
jan@workinup.de

<https://www.workinup.de/>

workin[^]up

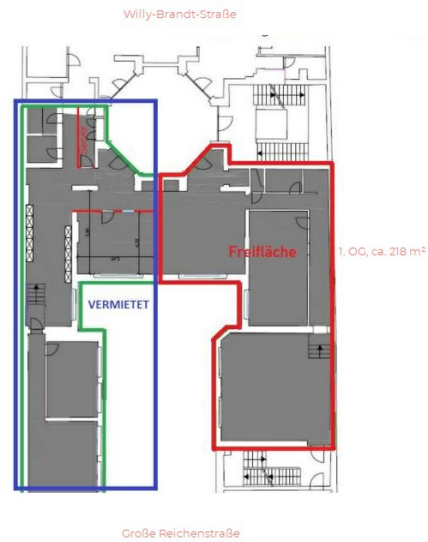


Ausstattung

- ☒ Deckenspots
- ☒ Stehleuchten
- 🚲 Fahrradstellplätze
- ☒ Fahrstuhl
- ☒ Glasfaser
- ☒ Blendschutz
- ☒ Lastenaufzug
- ☒ Bodentanks

Besonderheiten

- 👁️ Ausblick
- ☒ Denkmalschutz
- 🍷 Gastronomie im Haus
- 📦 gute Anbindung
- 📦 Lagerflächen
- 📦 provisionspflichtig
- 📍 ruhige Lage
- ☀️ viel Tageslicht



Grundriss

218m²
ab EUR 17,50
NK: EUR 3,50

Jan Petersen von Urf

+49 40-60 77 963-91
jan@workinup.de

<https://www.workinup.de/>

workin[^]up





Ich freue mich auf Euren Anruf!

Dieses Mietangebot ist freibleibend und unter dem Vorbehalt der Zwischenvermietung.
Alle Daten beruhen auf den Informationen des Eigentümers, für die wir keine Haftung übernehmen.
Sollte unser Angebot nicht mit dem Hinweis "provisionsfrei" gekennzeichnet sein, erfolgt eine Anmietung courtagepflichtig in nachfolgender Höhe:
drei Brutto-Monatsmieten = Netto-Kalmmiete + Betriebs- und Heizkostenvorauszahlung zzgl. der gesetzlichen Mehrwertsteuer x 3

Jan Petersen von Urff

+49 40-60 77 963-91

jan@workinup.de

Jan Petersen von Urff

+49 40-60 77 963-91
jan@workinup.de

<https://www.workinup.de/>

workin[^]up

