



Bieberhaus

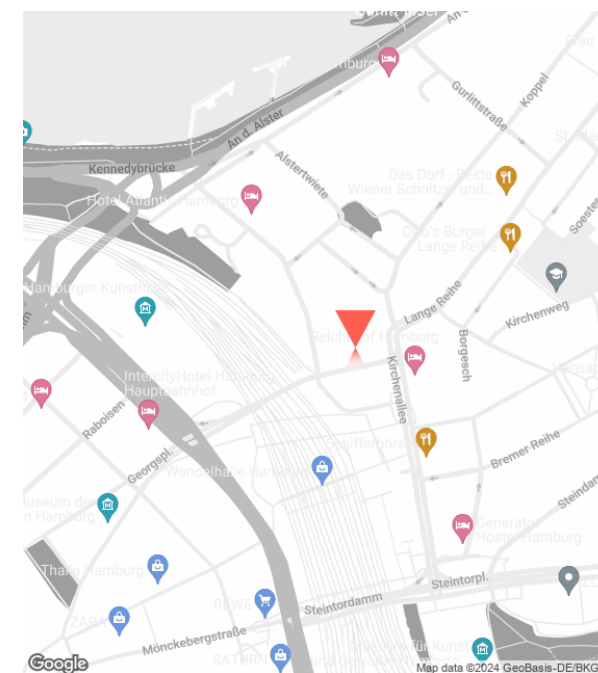
Heidi-Kabel-Platz 1, 20099 Hamburg-St. Georg

Loft mit hohen Decken und hervorragender Verkehrsanbindung. Direkt am Hauptbahnhof mieten.

Voraussichtlich jeder Hamburger kennt das bekannte Bieberhaus. Es wurde 1909 nach Plänen der Architekten Johann Gottlieb Rambatz und Wilhelm Jollasse als Eisenbetonkonstruktion mit einer Kunstsandsteinfassade erbaut und steht unter Denkmalschutz. In den Jahren 2016/2017 wurde es umfangreich revitalisiert und einer modernen Büro- und Einzelhandelsnutzung zugeführt.

Unübersehbar wie beeindruckend steht das Bieberhaus unmittelbar am Heidi-Kabel-Platz, und somit in direkter Nachbarschaft zum Hamburger Hauptbahnhof. Die öffentliche Verkehrsanbindung ist somit als hervorragend zu bezeichnen und bietet Zugang zu allen Bahnlinien. Auch die fußläufige Nähe zur Alster und der Langen Reihe für eine günstige und leckere Mittagspause, schätzen die hier ansässigen Unternehmen für ihre Mitarbeiter.

[WEITERLESEN](#)



Jan Petersen von Urf



+49 40-60 77 963-91
jan@workinup.de

<https://www.workinup.de/>

workin^up

Stockwerke

OG	Gebäude 1 (A)			
7	VERMIETET		VERMIETET	0 m ²
6	VERMIETET		VERMIETET	0 m ²
5	1.010 m ²	ab EUR 24,90/m ² NK: EUR 3,20/m ²	VERMIETET	1.010 m ²
4	VERMIETET			0 m ²
3	VERMIETET			0 m ²
2	VERMIETET			0 m ²
1	VERMIETET		VERMIETET	0 m ²
0				0 m ²
	1.010 m ²			1.010 m ²

Jan Petersen von Urf



+49 40-60 77 963-91
jan@workinup.de

<https://www.workinup.de/>



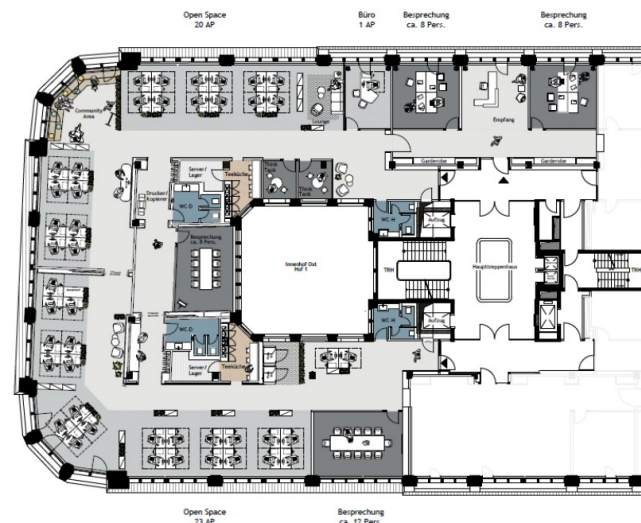
Ausstattung

- 🚫 barrierefrei
- 💡 Stehleuchten
- 🚪 Fahrstuhl
- 👤 Glasfaser
- 🌞 Blendschutz
- 🚪 Lastenaufzug
- 🔌 Be- und Entlüftung
- 🚰 Bodentanks

5. OG | ca. 1.010 m²

Besonderheiten

- 👁️ Ausblick
- 🏛️ Denkmalschutz
- 🍷 Gastronomie im Haus
- 📦 gute Anbindung
- 📦 Lagerflächen
- 📦 provisionspflichtig
- ☀️ viel Tageslicht



Grundriss

1.010m²
 ab EUR 24,90
 NK: EUR 3,20

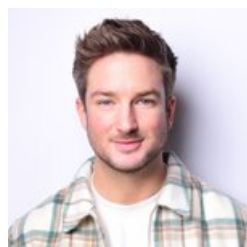
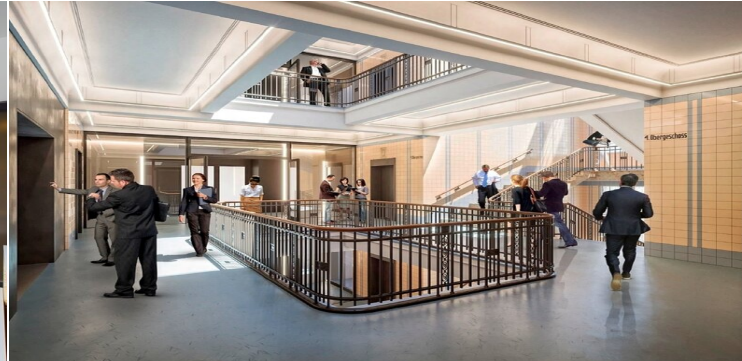
Jan Petersen von Urf



+49 40-60 77 963-91
 jan@workinup.de

<https://www.workinup.de/>

workin^{up}



Ich freue mich auf Euren Anruf!

Dieses Mietangebot ist freibleibend und unter dem Vorbehalt der Zwischenvermietung.
Alle Daten beruhen auf den Informationen des Eigentümers, für die wir keine Haftung übernehmen.
Sollte unser Angebot nicht mit dem Hinweis "provisionsfrei" gekennzeichnet sein, erfolgt eine Anmietung courtagepflichtig in nachfolgender Höhe:
drei Brutto-Monatsmieten = Netto-Kaltmiete + Betriebs- und Heizkostenvorauszahlung zzgl. der gesetzlichen Mehrwertsteuer x 3

Jan Petersen von Urff

+49 40-60 77 963-91

jan@workinup.de

Jan Petersen von Urff

+49 40-60 77 963-91
jan@workinup.de

<https://www.workinup.de/>

workin^up

