



► HAFENBLICK AM MICHEL

► ENGLISCHE PLANKE 2, 20459 HAMBURG-NEUSTADT

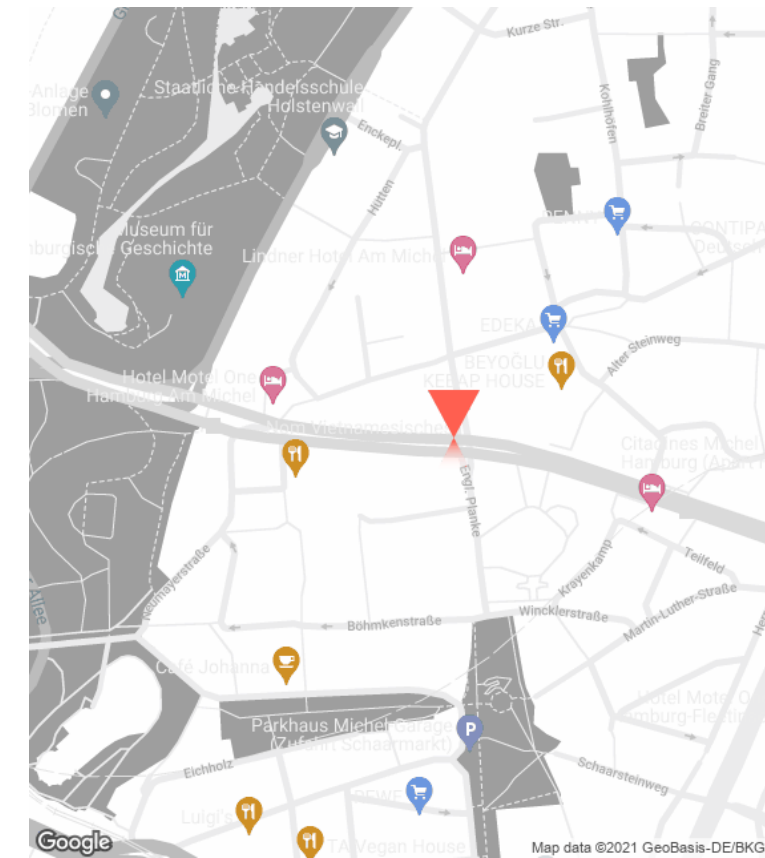
Moderne Arbeitsplätze am Michel mit Blick über den Hafen mietet Ihr hier!

Das Zusammenspiel zwischen historischen und modernen, architektonischen Elementen ist bei diesem Bürohaus gekonnt umgesetzt worden. Dadurch entsteht, in direkter Nähe zum Michel, eine Immobilie mit einem hohen Wiedererkennungswert.

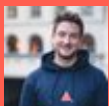
Außen lässt das gepflegte, äußere Erscheinungsbild vermuten, was im Inneren auf Euch wartet. Ihr erschließt das Gebäude über einen modern gestalteten Eingangsbereich. Von dort aus bringt der Personenaufzug Euch direkt in die derzeit vakanten Büroflächen. Eine hochwertige Ausstattung der Räume versteht sich von selbst. Teilweise Parkettböden, Bodentanks sowie moderne Sanitäreinheiten sind vorhanden. Der atemberaubende Ausblick über Hamburg rundet das Gesamtpaket gekonnt ab. Das 7. Obergeschoss verfügt neben einem traumhaften Ausblick über Hamburg, den Hafen und die Elbe zusätzlich über eine geräumige Südwest-Terrasse, die für Kundenevents und Afterwork-Treffen bestens geeignet ist.

Der Standort steht dem in nichts nach. So habt Ihr die Möglichkeit, während der Mittagspause einen kurzen Spaziergang an die Elbe zu machen und auf dem Rückweg im Portugiesenviertel zu Mittag zu essen.

WEITERLESEN



Jan Petersen von Urff



+49 40-60 77 963-91

jan@workinup.de

<https://www.workinup.de/>

WORKIN[▲]UP

► STOCKWERKE

OG	Gebäude A		
8	vermietet		0 m ²
7	376 m ²	ab EUR 19,00/m ² NK: EUR 4,60/m ²	376 m ²
6	vermietet		0 m ²
5	vermietet		0 m ²
4	vermietet		0 m ²
3	vermietet		0 m ²
2	vermietet		0 m ²
	891 m ²		376 m ²



Jan Petersen von Urf

+49 40-60 77 963-91
jan@workinup.de

<https://www.workinup.de/>

WORKIN▲UP

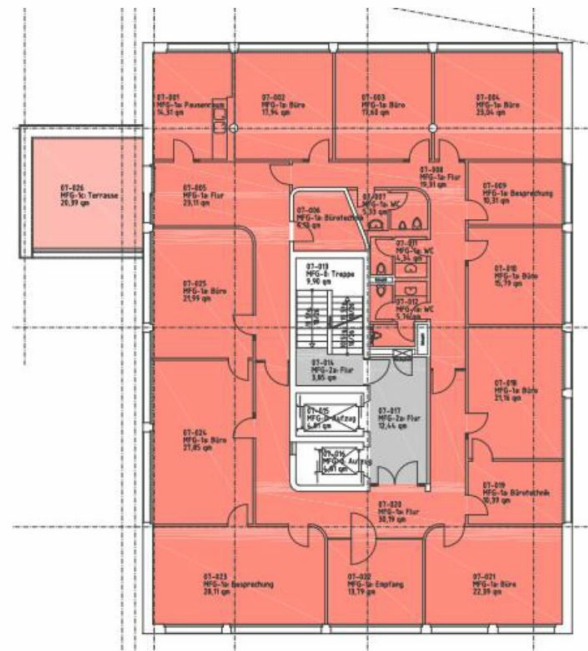


► AUSSTATTUNG

-  Sonnenschutz
-  Balkon/Terrasse
-  barrierefrei
-  Stehleuchten
-  Fahrradstellplätze
-  Fahrstuhl
-  Glasfaser
-  Klimatisierung
-  PKW-Ladestation
-  Tiefgarage
-  Bodentanks

► BESONDERHEITEN

-  Ausblick
-  Elbblick
-  gute Anbindung
-  Lagerflächen
-  provisionsfrei
-  viel Tageslicht



► GRUNDRISS

376m²

ab EUR 19,00

NK: EUR 4,60



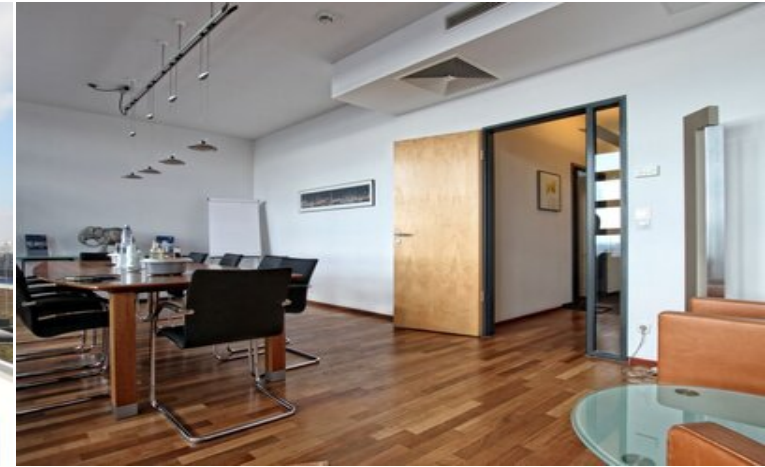
Jan Petersen von Urf

+49 40-60 77 963-91

jan@workinup.de

<https://www.workinup.de/>

WORKIN[▲]UP



JAN PETERSEN VON URFF

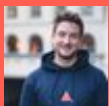
+49 40-60 77 963-91

jan@workinup.de

Ich freue mich auf Euren Anruf!

Dieses Mietangebot ist freibleibend und unter dem Vorbehalt der Zwischenvermietung.
Alle Daten beruhen auf den Informationen des Eigentümers, für die wir keine Haftung übernehmen.
Sollte unser Angebot nicht mit dem Hinweis "provisionsfrei" gekennzeichnet sein, erfolgt eine Anmietung courtagepflichtig in nachfolgender Höhe:
drei Brutto-Monatsmieten = Netto-Kaltmiete + Betriebs- und Heizkostenvorauszahlung zzgl. der gesetzlichen Mehrwertsteuer x 3

Jan Petersen von Urff



+49 40-60 77 963-91
jan@workinup.de

<https://www.workinup.de/>

WORKIN▲UP