



► ELBE36

► GROSSE ELBSTRASSE 36, 22767 HAMBURG-ALTONA

Modernste Büros, viel Glas, Elbblick und Fischbrötchen vor der Tür!

In der Großen Elbstraße wurden in den letzten Jahren die Grundstücke städtebaulich teilweise komplett neu geordnet.

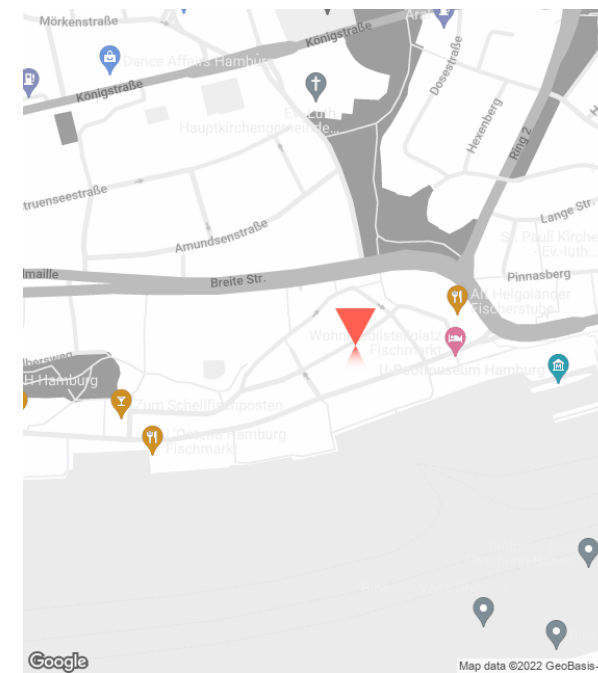
Willkommen an der Altonaer Fischauktionshalle! Hier treibt es am Sonntagmorgen nicht nur eifrige Fischverkäufer, Touristen und Nachtenten hin, hier ist auch ein toller und inspirierender Ort zum Arbeiten!

Ihr habt Lust auf ein modernes Büro mit Balkonen und Blick auf die Elbe und den Hamburger Hafen? Dann greift zum Hörer! Die Raumaufteilung und Ausstattung der Büroflächen geschieht nach den Wünschen des neuen Mieters, genau: nämlich Euch! Viel Glas für maximale Transparenz ist ebenso selbstverständlich wie Balkone, große Küchen und Collaboration-Areas zum Austausch mit den Kollegen und Kolleginnen, sollte Euch das Homeoffice zu einsam sein.

Unser 360°-Rundgang im Elbe36:

Elbe36

WEITERLESEN



Jan Petersen von Urff

+49 40-60 77 963-91
jan@workinup.de

<https://www.workinup.de/>

WORKINUP

► STOCKWERKE

OG	Gebäude A		
6	vermietet		0 m ²
5	vermietet		0 m ²
4	vermietet		0 m ²
3	vermietet		0 m ²
2	846 m ²	ab EUR 20,00/m ² NK: EUR 3,80/m ²	846 m ²
1	vermietet		0 m ²
0	vermietet		0 m ²
		846 m ²	846 m ²



Jan Petersen von Urff

+49 40-60 77 963-91
jan@workinup.de

<https://www.workinup.de/>






WORKIN▲UP

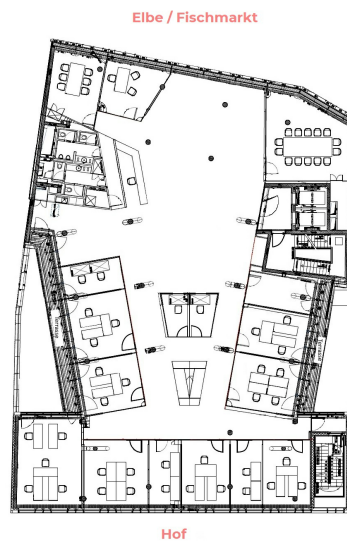


► AUSSTATTUNG

-  Sonnenschutz
-  Balkon/Terrasse
-  barrierefrei
-  Bauteilkühlung
-  Stehleuchten
-  Fahrradstellplätze
-  Fahrstuhl
-  Glasfaser
-  Außenstellplätze
-  Tiefgarage
-  Bodentanks

► BESONDERHEITEN

-  Ausblick
-  Elbblick
-  gute Anbindung
-  Lagerflächen
-  provisionsfrei
-  viel Tageslicht
-  Wasserlage



► GRUNDRISS

846m²
ab EUR 20,00
NK: EUR 3,80

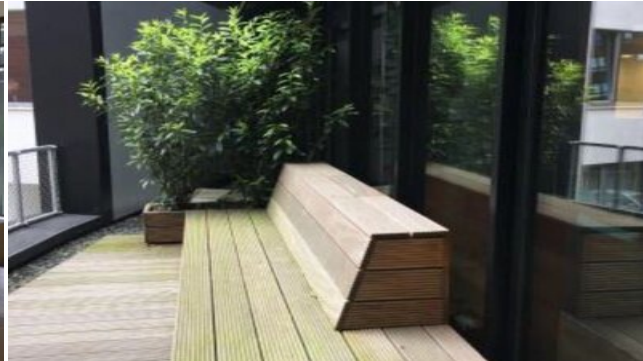
Jan Petersen von Urf



+49 40-60 77 963-91
jan@workinup.de

<https://www.workinup.de/>

WORKIN▲UP



JAN PETERSEN VON URFF

+49 40-60 77 963-91

jan@workinup.de

Ich freue mich auf Euren Anruf!

Dieses Mietangebot ist freibleibend und unter dem Vorbehalt der Zwischenvermietung.
Alle Daten beruhen auf den Informationen des Eigentümers, für die wir keine Haftung übernehmen.
Sollte unser Angebot nicht mit dem Hinweis "provisionsfrei" gekennzeichnet sein, erfolgt eine Anmietung courtagepflichtig in nachfolgender Höhe:
drei Brutto-Monatsmieten = Netto-Kaltmiete + Betriebs- und Heizkostenvorauszahlung zzgl. der gesetzlichen Mehrwertsteuer x 3



Jan Petersen von Urff

+49 40-60 77 963-91

jan@workinup.de

<https://www.workinup.de/>

WORKIN[▲]UP