



## Campus Hamburg

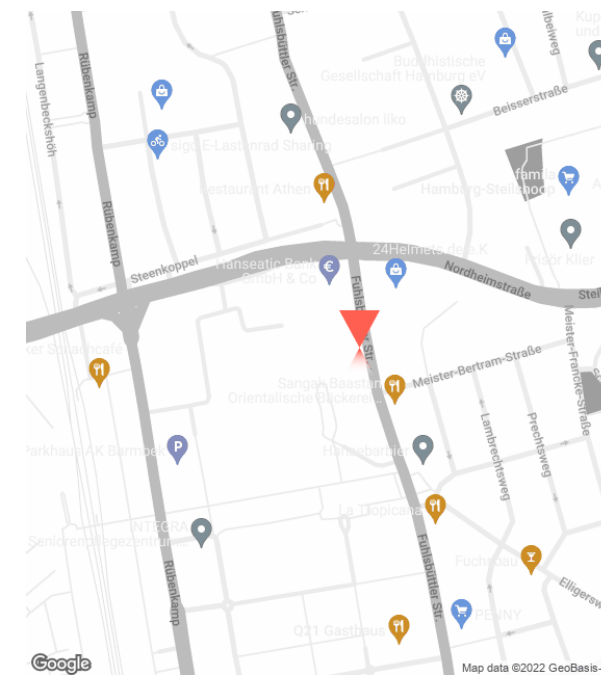
Fuhlsbüttler Straße 431, 22309 Hamburg-Barmbek-Nord

### Innovativer Office-Hotspot mitten in Barmbek.

Mitten inne Stadt, mitten in Barmbek! Vom Arbeiterviertel zum urbanen Bürostandort mit Innovationskraft. Mit der typischen Backsteinfassade fügt sich der Campus Hamburg in die architektonisch gewachsene Umgebung Barmbeks ein und bietet Euch und Eurem Team durch die zentrale Lage zwischen Stadtpark und Büroviertel City-Nord einen hohen Freizeit- und Nutzwert. Begrünte Innenhöfe, Außenflächen, Dachterrassen und ein integriertes Konferenzzentrum mit Cafeteria bieten ein attraktives Arbeitsumfeld.

Auch bei der digitalen Infrastruktur muss sich der Barmbeks neuer Office-Hotspot nicht verstecken. Die Gebäude sind mit dem Platinum-Zertifikat von WiredScore prämiert. Damit erreicht das Bauvorhaben die höchste Bewertung für „best-in-class“ Konnektivität in Gebäuden. Die direkte Anbindung an die S-Bahn und die fußläufige Erreichbarkeit der U-Bahn schaffen eine optimale Anbindung an die öffentlichen Verkehrsmittel. In Eurer Mittagspause warten zahlreiche Restaurants, Cafés und Geschäfte auf Euch.

[WEITERLESEN](#)



Jan Piechowiak

+49 40-60 77 963-96  
jp@workinup.de

<https://www.workinup.de/>

workin<sup>^</sup>up

Stockwerke

OG	Gebäude A	Gebäude B	Gebäude C		
5	VERMIETET	VERMIETET	VERMIETET	0 m <sup>2</sup>	
4	VERMIETET	VERMIETET	VERMIETET	0 m <sup>2</sup>	
3	885 m <sup>2</sup> teilbar ab 400,00m <sup>2</sup>	ab EUR 16,50/m <sup>2</sup> NK: EUR 4,50/m <sup>2</sup>	VERMIETET	VERMIETET	885 m <sup>2</sup>
2	885 m <sup>2</sup> teilbar ab 400,00m <sup>2</sup>	ab EUR 16,50/m <sup>2</sup> NK: EUR 4,50/m <sup>2</sup>	VERMIETET	VERMIETET	885 m <sup>2</sup>
1	885 m <sup>2</sup> teilbar ab 400,00m <sup>2</sup>	ab EUR 16,50/m <sup>2</sup> NK: EUR 4,50/m <sup>2</sup>	VERMIETET	VERMIETET	885 m <sup>2</sup>
0	660 m <sup>2</sup>	ab EUR 16,50/m <sup>2</sup> NK: EUR 3,90/m <sup>2</sup>	VERMIETET	VERMIETET	660 m <sup>2</sup>
	3.315 m <sup>2</sup>	0 m <sup>2</sup>	0 m <sup>2</sup>	3.315 m <sup>2</sup>	

Jan Piechowiak



+49 40-60 77 963-96  
jp@workinup.de

<https://www.workinup.de/>

workin<sup>^</sup>up

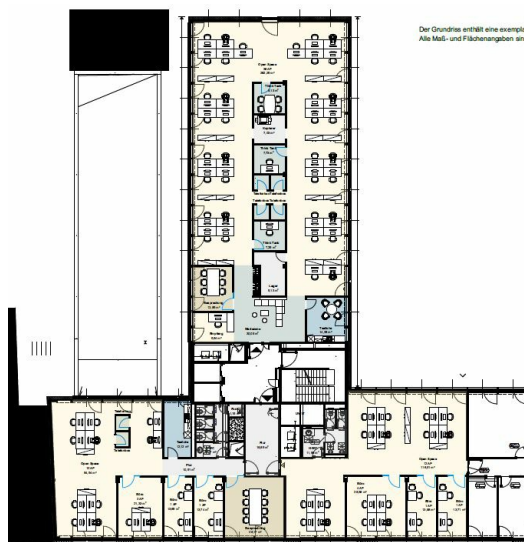


## Ausstattung

- ☀️ Sonnenschutz
- 🏡 Balkon/Terrasse
- ♿️ barrierefrei
- ❄️ Bauteilkühlung
- 💡 Stehleuchten
- 🚲 Fahrradstellplätze
- 🚗 Fahrstuhl
- 👤 Glasfaser
- 🚗 PKW-Ladestation
- 📦 Lastenaufzug
- 🏠 Tiefgarage
- 🚰 Bodentanks

## Besonderheiten

- 🌿 Green-Building
- 🌳 grüne Umgebung
- 📍 gute Anbindung
- 📦 Lagerflächen
- 💰 provisionsfrei
- ☀️ viel Tageslicht



Der Grundriss enthält eine exemplarische Möblierung. Tischmaße: 160x80 cm.  
Alle Maß- und Flächenangaben sind ca.-Angaben (netto) und vor Ort zu prüfen.

## Grundriss

885m<sup>2</sup>

ab EUR 16,50

NK: EUR 4,50

teilbar ab 400,00m<sup>2</sup>



Jan Piechowiak

+49 40-60 77 963-96

jp@workinup.de

<https://www.workinup.de/>

workin<sup>^</sup>up



Jan Piechowiak

+49 40-60 77 963-96

jp@workinup.de

Ich freue mich auf Euren Anruf!

Dieses Mietangebot ist freibleibend und unter dem Vorbehalt der Zwischenvermietung.  
Alle Daten beruhen auf den Informationen des Eigentümers, für die wir keine Haftung übernehmen.  
Sollte unser Angebot nicht mit dem Hinweis "provisionsfrei" gekennzeichnet sein, erfolgt eine Anmietung courtagepflichtig in nachfolgender Höhe:  
drei Brutto-Monatsmieten = Netto-Kaltmiete + Betriebs- und Heizkostenvorauszahlung zzgl. der gesetzlichen Mehrwertsteuer x 3



Jan Piechowiak

+49 40-60 77 963-96

jp@workinup.de

<https://www.workinup.de/>

workin<sup>^</sup>up