



Lofthouse

Stahlwiete 20, 22761 Hamburg-Ottensen

Industrial-Neubau-Bürolofts mit Garten, Terrasse und Balkonen an der S-Bahn Ottensen mieten.

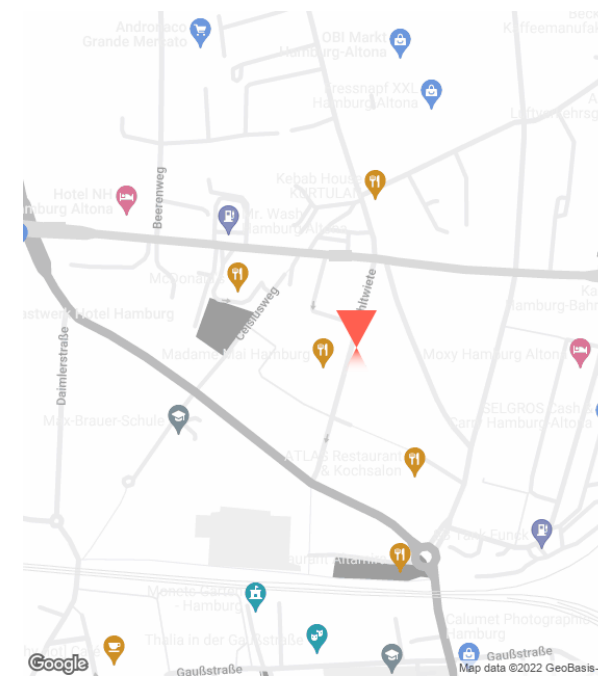
Der Stadtteil Bahrenfeld ist zwar bekannt für seine vielen und prägenden Fabrikgebäude, jedoch sind in den vergangenen Jahren in dieser Nachbarschaft etliche Neubauprojekte entstanden. Auch hier entspringt mit dem Lofthouse bald im Rahmen eines Neubaus ein Büro-Loft mit insgesamt 5 Vollgeschossen. Auf dem hinteren, gepflasterten Teil des Grundstückes befinden sich aber diese denkmalgeschützte Büro- und Ausstellungsflächen, welche zum Glück erhalten bleibt. Hinsichtlich der Busanbindung habt Ihr die Wahl zwischen der Schützenstraße (3, 602 und X3) und dem Celsiusweg (2, 288). Ansonsten könnt Ihr auch auf die S-Bahn-Haltestellen Bahrenfeld oder zukünftig Ottensen (wenige Meter entfernt) ausweichen.

Auf dem Gelände einer ehemaligen Schuhwarenfabrik aus dem Jahre 1904 bekommt Ihr die Gelegenheit, charmante und hochwertige Loftbüros anzumieten. Die Etagen sind dabei prädestiniert für eine offene Arbeitskultur, können aber auch Euren Anforderungen entsprechend etwas kleinteiliger abgeteilt werden – was wir aber nicht empfehlen würden. Demzufolge würde sich hier Dank der Gebäudestruktur z.B. Agenturen oder Architekten pudelwohl fühlen.

Besonderes Highlight: die große Dachterrasse im 4. Stock!

Eure zukünftige Bürostandort befindet sich zudem neben der bekannten Kochschule „STARKÜCHE“. Für Teambuilding wird also gesorgt. Abgesehen davon könnt Ihr

[WEITERLESEN](#)



Mahdad Hamzeh



+49 40-60 77 963-93
mahdad@workinup.de

<https://www.workinup.de/>

workin[^]up

Stockwerke

OG	Gebäude A		
5	VERMIETET		0 m ²
4	VERMIETET		0 m ²
3	348 m ²	ab EUR 20,00/m ² NK: EUR 2,80/m ²	348 m ²
2	367 m ²	ab EUR 19,50/m ² NK: EUR 2,80/m ²	367 m ²
1	291 m ²	ab EUR 19,00/m ² NK: EUR 2,80/m ²	291 m ²
0	294 m ²	ab EUR 21,00/m ² NK: EUR 2,80/m ²	294 m ²
	1.300 m ²		1.300 m ²

Mahdad Hamzeh



+49 40-60 77 963-93
mahdad@workinup.de

<https://www.workinup.de/>

workin[^]up

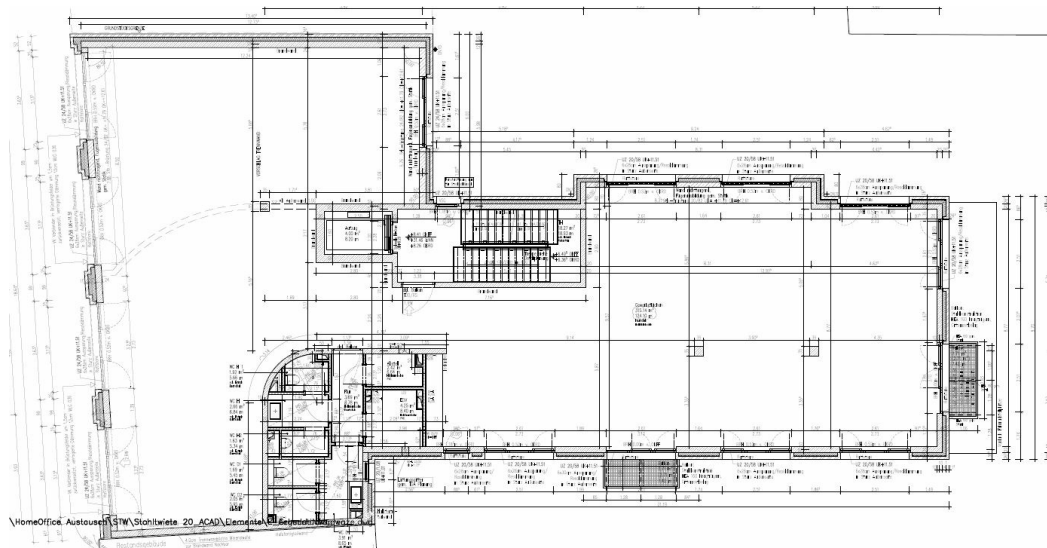


Ausstattung

- ☂ Sonnenschutz
- ▣ Balkon/Terrasse
- ♿ barrierefrei
- 💡 Stehleuchten
- 🚲 Fahrradstellplätze
- 🪑 Fahrstuhl
- 👤 Glasfaser
- 🏠 Tiefgarage
- 🚰 Bodentanks

Besonderheiten

- 🌳 grüne Umgebung
- 📍 gute Anbindung
- 📦 Lagerflächen
- 📄 provisionsfrei
- 📍 ruhige Lage
- ☀️ viel Tageslicht



Grundriss

367m²

ab EUR 19,50

NK: EUR 2,80



Mahdad Hamzeh

+49 40-60 77 963-93
mahdad@workinup.de

<https://www.workinup.de/>

workin[^]up



Mahdad Hamzeh

+49 40-60 77 963-93

mahdad@workinup.de

Ich freue mich auf Euren Anruf!

Dieses Mietangebot ist freibleibend und unter dem Vorbehalt der Zwischenvermietung.
Alle Daten beruhen auf den Informationen des Eigentümers, für die wir keine Haftung übernehmen.
Sollte unser Angebot nicht mit dem Hinweis "provisionsfrei" gekennzeichnet sein, erfolgt eine Anmietung courtagepflichtig in nachfolgender Höhe:
drei Brutto-Monatsmieten = Netto-Kaltmiete + Betriebs- und Heizkostenvorauszahlung zzgl. der gesetzlichen Mehrwertsteuer x 3

Mahdad Hamzeh



+49 40-60 77 963-93
mahdad@workinup.de

<https://www.workinup.de/>

workin[^]up