



## ► SPEICHERBLOCK Q

► ST. ANNENUFER 5, 20457 HAMBURG-HAFENCITY

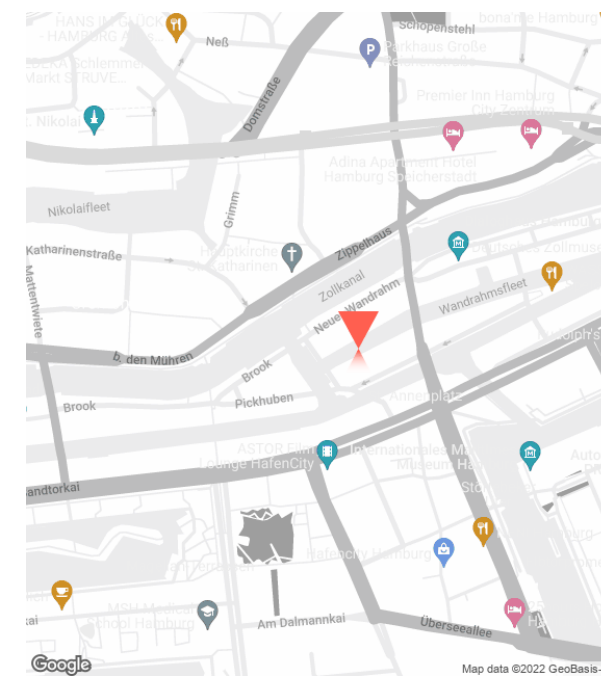
**Viel Licht im alten Speicher! Modernes Büroloft inmitten der Speicherstadt mieten.**

Der hier um 1900 entstandene Kaffeespeicher Block Q mit ca. 5.350 m<sup>2</sup> befindet sich in einer der schönsten Lagen im Zentrum der Speicherstadt in wohlthuender Distanz zu den Hauptverkehrsachsen. An drei Seiten vom Wasser umgeben blickt man über die Fleete auf die benachbarten Speichergebäude oder auf das neu entstandene Überseequartier in der Hafencity. In unmittelbarer Nähe ist das Parken im „Parkhaus Speicherstadt“ möglich oder befinden sich die Anbindungen an den öffentlichen Nahverkehr (U1 Meißberg/U3 Baumwall und Buslinien 3, 4 und 6). Das Hamburger Stadtzentrum sowie den Hauptbahnhof erreicht man zu Fuß in 10 Minuten.

Das in Südwestausrichtung errichtete Bürogebäude wurde 2010/2011 komplett modernisiert. Neben einer umfangreichen Dach- und Fassadensanierung wurde das Gebäude an Fernwärme angebunden und erhielt ein zentrales Treppenhaus mit einem großzügigen Personenaufzug. Der besondere Charme des Gebäudes wird insbesondere durch die erhalten gebliebene, ursprüngliche Holzstützenkonstruktion geprägt.

Die angebotene Bürofläche im 3. Stock verfügt neben einem cleanen Designboden über Bodentanks und traumhafte Blickbeziehungen über die Speicherstadt und die Hafencity.

[WEITERLESEN](#)



Jan Petersen von Urff

+49 40-60 77 963-91

jan@workinup.de

<https://www.workinup.de/>

WORKIN▲UP

► STOCKWERKE

OG	Gebäude A		
6	vermietet		0 m <sup>2</sup>
5	vermietet		0 m <sup>2</sup>
4	vermietet		0 m <sup>2</sup>
3	vermietet	vermietet	0 m <sup>2</sup>
2	275 m <sup>2</sup>	ab EUR 24,00/m <sup>2</sup> NK: EUR 4,80/m <sup>2</sup>	275 m <sup>2</sup>
1	85 m <sup>2</sup>	Preis auf Anfrage NK: EUR 2,00/m <sup>2</sup>	85 m <sup>2</sup>
0	vermietet		0 m <sup>2</sup>
	360 m <sup>2</sup>		360 m <sup>2</sup>



Jan Petersen von Urff

+49 40-60 77 963-91  
jan@workinup.de

<https://www.workinup.de/>

WORKIN▲UP

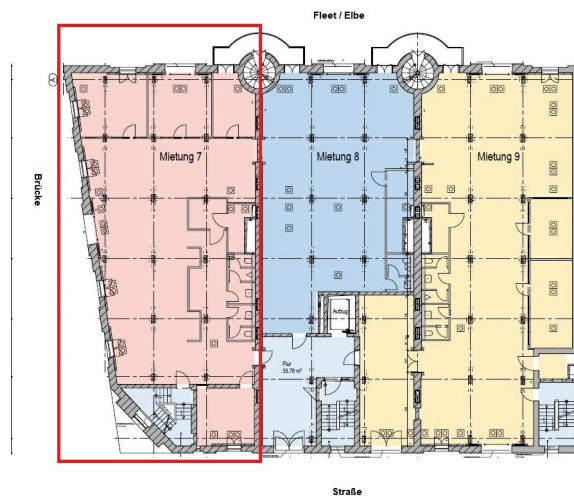


## ► AUSSTATTUNG

- Balkon/Terrasse
- barrierefrei
- Deckenspots
- Fahrstuhl
- Glasfaser
- Lastenaufzug
- Bodentanks

## ► BESONDERHEITEN

- Ausblick
- Denkmalschutz
- Elbblick
- gute Anbindung
- Lagerflächen
- provisionspflichtig
- ruhige Lage
- viel Tageslicht
- Wasserlage



## ► GRUNDRISS

275m<sup>2</sup>  
ab EUR 24,00  
NK: EUR 4,80



Jan Petersen von Urf

+49 40-60 77 963-91  
jan@workinup.de

<https://www.workinup.de/>

WORKIN▲UP



## JAN PETERSEN VON URFF

+49 40-60 77 963-91

jan@workinup.de

Ich freue mich auf Euren Anruf!

Dieses Mietangebot ist freibleibend und unter dem Vorbehalt der Zwischenvermietung.  
Alle Daten beruhen auf den Informationen des Eigentümers, für die wir keine Haftung übernehmen.  
Sollte unser Angebot nicht mit dem Hinweis "provisionsfrei" gekennzeichnet sein, erfolgt eine Anmietung courtagepflichtig in nachfolgender Höhe:  
drei Brutto-Monatsmieten = Netto-Kaltmiete + Betriebs- und Heizkostenvorauszahlung zzgl. der gesetzlichen Mehrwertsteuer x 3



Jan Petersen von Urff

+49 40-60 77 963-91

jan@workinup.de

<https://www.workinup.de/>

WORKIN▲UP